



VW Transporter T4 (1990-1996)



Digifant Einspritz- und Zündanlage 2,0 I AAC Motor



Inhaltsverzeichnis

01 - Eigendiagnose, Elektrische Prüfung	1
1 Eigendiagnose	1
1.1 Eigendiagnose	1
1.2 Funktion	1
1.3 Technische Daten der Eigendiagnose	1
1.4 Fehlerauslesegerät V.A.G 1551 anschließen und Steuergerät für Motorelektronik anwählen	2
1.5 Fehlerspeicher abfragen und löschen	4
1.6 Fehlertabelle	5
1.7 Stellglieddiagnose	8
1.8 Grundeinstellung einleiten	10
1.9 Meßwerteblock lesen	12
1.10 Anzeigegruppenübersicht für Fahrzeuge > 02.92	12
1.11 Anzeigegruppenübersicht für Fahrzeuge 03.92 ä	13
1.12 Einzelnen Meßwert lesen	14
1.13 Spannungsversorgung für Fehlerauslesegerät V.A.G 1551 prüfen	14
2 Elektrische Prüfung	15
2.1 Elektrische Prüfung	15
2.2 Leitungs- und Bauteilprüfung mit Prüfbox V.A.G 1598	15
2.3 Prüfungen am Anschlußstecker vom Leitungsstrang	16
2.4 Prüfungen bei angeschlossenem Digifant-Steuergerät	18
24 - Kraftstoffaufbereitung, Einspritzung	20
1 Digifant Einspritz- und Zündanlage	20
1.1 Digifant Einspritz- und Zündanlage	20
1.2 Einbauorte-Übersicht	20
1.3 Einspritzteil instand setzen	22
1.4 Sammelsaugrohr zerlegen und zusammenbauen	27
1.5 Kraftstoffverteiler zerlegen und zusammenbauen	29
1.6 Luftfilter zerlegen und zusammenbauen	31
1.7 Sicherheitsmaßnahmen	32
1.8 Sauberkeitsregeln	32
1.9 Technische Daten	33
1.10 Leerlaufprüfung	33
1.11 Leerlaufstabilisierung prüfen	36
1.12 Lambdasonde und Lambdaregelung prüfen	38
1.13 Schließdämpfer prüfen und einstellen	40
1.14 Beschleunigungs-/ Vollastanreicherung und Schubabschaltung prüfen	40
1.15 Drosselklappenpotentiometer prüfen	41
1.16 Geber für Kühlmitteltemperatur prüfen	42
1.17 Geber für Ansauglufttemperatur prüfen	43
1.18 CO-Potentiometer prüfen	43
1.19 Geber für Saugrohrdruck prüfen	44
1.20 Steuergerät für Motorelektronik an die Elektronische Wegfahrsicherung anpassen	45
1.21 Kraftstoff-Druckregler und Haltedruck prüfen	46
1.22 Kaltstartventil prüfen	47
1.23 Einspritzventile aus- und einbauen	48
1.24 Einspritzventile prüfen	50
1.25 Ansaugsystem auf Undichtigkeit (Falschluff) prüfen	52
1.26 Ansaugluftvorwärmung prüfen	53
1.27 Grundeinstellung der Drosselklappe	54
1.28 Leerlaufschalter prüfen und einstellen	54
28 - Zündanlage	56

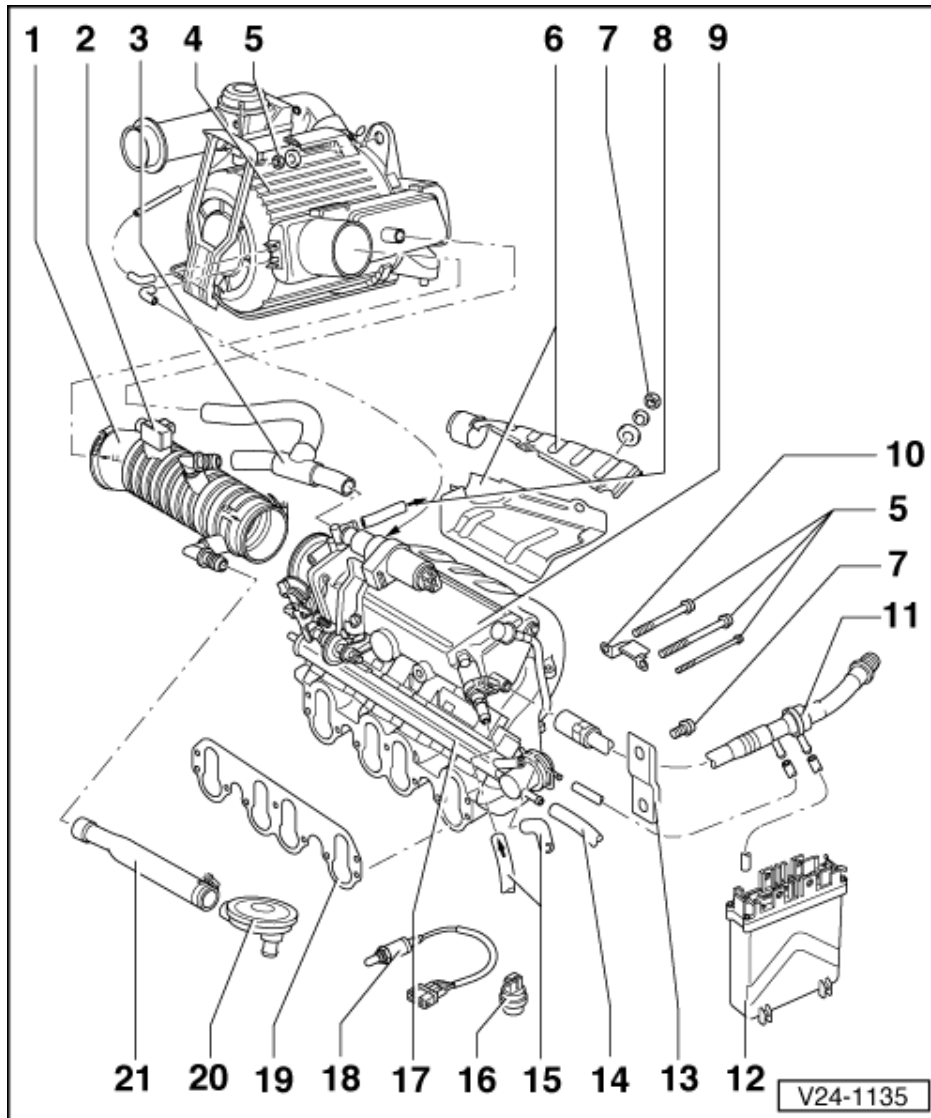


1	Digifant Einspritz- und Zündanlage	56
1.1	Digifant Einspritz- und Zündanlage	56
1.2	Zündungsteil instand setzen	56
1.3	Sicherheitsmaßnahmen	61
1.4	Prüf- und Einstelldaten, Zündkerzen	62
1.5	Zündverteiler einbauen	63
1.6	Zündzeitpunkt prüfen und einstellen	64
1.7	Zündzeitpunktverstellung prüfen	67
1.8	Hallgeber prüfen	67
1.9	Zündtrafo prüfen	68
1.10	Endstufe für Zündtrafo prüfen	69

Ansaugsystem auf Undichtigkeit (Falschluff) prüfen => Seite 52

Eigendiagnose und Elektrische Prüfung der Digifant Einspritz- und Zündanlage:

=> Rep.-Gr. 01



- 1 Ansaugschlauch
- 2 Geber für Ansauglufttemperatur (G42)*
 - ◆ ä 03.93 mit CO-Potentiometer (G74) und CO-Einstellschraube
- 3 Verbindungsschlauch
- 4 Luftfilter
 - ◆ zerlegen und zusammenbauen => Seite 31
- 5 M6 = 10 Nm
M8 = 20 Nm
- 6 Warmluftfangbleche
- 7 40 Nm
- 8 zum Magnetventil 1 für Aktivkohlebehälter (N80)**
 - ◆ Aktivkohlebehälter-Anlage