



VW Touran 2

(ab 2016)



Kommunikation



Inhaltsverzeichnis

00 - Technische Daten	1
1 Reparaturhinweise	1
1.1 Allgemeine Reparaturhinweise	1
1.2 Leitungsverlegung und -befestigung	1
1.3 Hinweise zur Reparatur von CAN-Bus-Leitungen	1
1.4 Allgemeine Hinweise	2
91 - Kommunikation	3
1 Infotainment-System	3
1.1 Einbauorteübersicht - Infotainment-System	3
1.2 Display Infotainment-System aus- und einbauen	4
1.3 Steuergerät für Informationselektronik 1 J794 aus- und einbauen	6
2 Soundsystem	8
2.1 Einbauorteübersicht - Soundsystem	8
2.2 Hochtonlautsprecher hinten R14/R16 aus- und einbauen	8
2.3 Hochtonlautsprecher vorn R20/R22 aus- und einbauen	9
2.4 Tieftonlautsprecher hinten R15/R17 aus- und einbauen	10
2.5 Tieftonlautsprecher vorn R21/R23 aus- und einbauen	11
3 Antennensysteme	13
3.1 Einbauorteübersicht - Antennensysteme	13
3.2 Antennenverstärker R24/R84 aus- und einbauen	14
3.3 Frequenzfilter für Amplitudenmodulation (AM) R177 aus- und einbauen	16
3.4 Frequenzfilter für Frequenzmodulation (FM) R178/R179 aus- und einbauen	17
3.5 Dachantenne aus- und einbauen	18
3.6 Antennenmodul aus- und einbauen	19
4 Radio	21
4.1 Aufbau - Radio	21
4.2 Radio aus- und einbauen	21
5 Telefonanlage	24
5.1 Handyvorbereitung	24
5.2 Einbauorteübersicht - Telefonanlage	25
5.3 Mikrofon für Telefon R38 aus- und einbauen	26
5.4 Verstärker für Handy R86 aus- und einbauen	27
5.5 Antenne für Bluetooth aus- und einbauen	28
6 Navigationssystem	29
6.1 Aufbau - Navigationssystem	29
6.2 Einbauorteübersicht - Navigationssystem	29
6.3 Steuergerät für Navigationssystem aus- und einbauen	30
6.4 Steuergerät für Chipkartenleser J676 aus- und einbauen	30
7 TV-Anlage	32
7.1 Einbauorteübersicht - TV-Anlage	32
7.2 TV-Tuner aus- und einbauen	32
8 Rückfahrkameranystem	34
8.1 Aufbau - Rückfahrkameranystem	34
8.2 Einbauorteübersicht - Rückfahrkameranystem	34
8.3 Rückfahrkamera R189 aus- und einbauen	35
8.4 Rückfahrkameranystem kalibrieren	36
9 Multifunktionslenkrad	42
9.1 Aufbau - Multifunktionslenkrad	42
9.2 Montageübersicht - Multifunktionslenkrad	42
9.3 Multifunktions Tasten im Lenkrad E441/E440 aus- und einbauen	43
9.4 Schalter für Tiptronic im Lenkrad E439/E438 aus- und einbauen	46



10	Anschluss für externe Multimediageräte	47
10.1	Steckverbindungen Anschluss für externe Multimediageräte	47
10.2	Anschluss für externe Audioquellen R199 aus- und einbauen	49
11	Mobile Online-Dienste	50
11.1	Allgemeine Hinweise	50
11.2	Einbauorteübersicht - Mobile Online-Dienste	50
11.3	Steuergerät für Notrufmodul und Kommunikationseinheit J949 aus- und einbauen	53
11.4	Batterie im Steuergerät für Notrufmodul und Kommunikationseinheit J949 ersetzen	54



1 - Multifunktionsstasten im Lenkrad

- Multifunktionsstasten im Lenkrad links -E440-/ Multifunktionsstasten im Lenkrad rechts -E441-
- aus- und einbauen ⇒ [Seite 43](#)

2 - Anzeigeeinheit für Steuergerät der Anzeige- und Bedienungseinheit, Informationen vorn -J685-

- in der Schalttafel Mitte
- Ausstattungsvariante Composition Touch und Composition Colour: in Verbindung mit Steuergerät für Informationselektronik 1 -J794-
- Ausstattungsvariante Composition Media und Discover Media oder Ausstattungsvariante Discover Pro: einzelnes Display
- aus- und einbauen ⇒ [Seite 21](#)

3 - Steuergerät für Informationselektronik 1 -J794-

- aus- und einbauen ⇒ [Seite 6](#)

4 - Heckscheibenantenne

5 - Dachantenne -RX5-

- ausstattungsabhängig mit GPS-Antenne -R50- und GSM-Antenne -R205-
- aus- und einbauen ⇒ [Seite 18](#)

6 - Anschluss für externe Multimediageräte

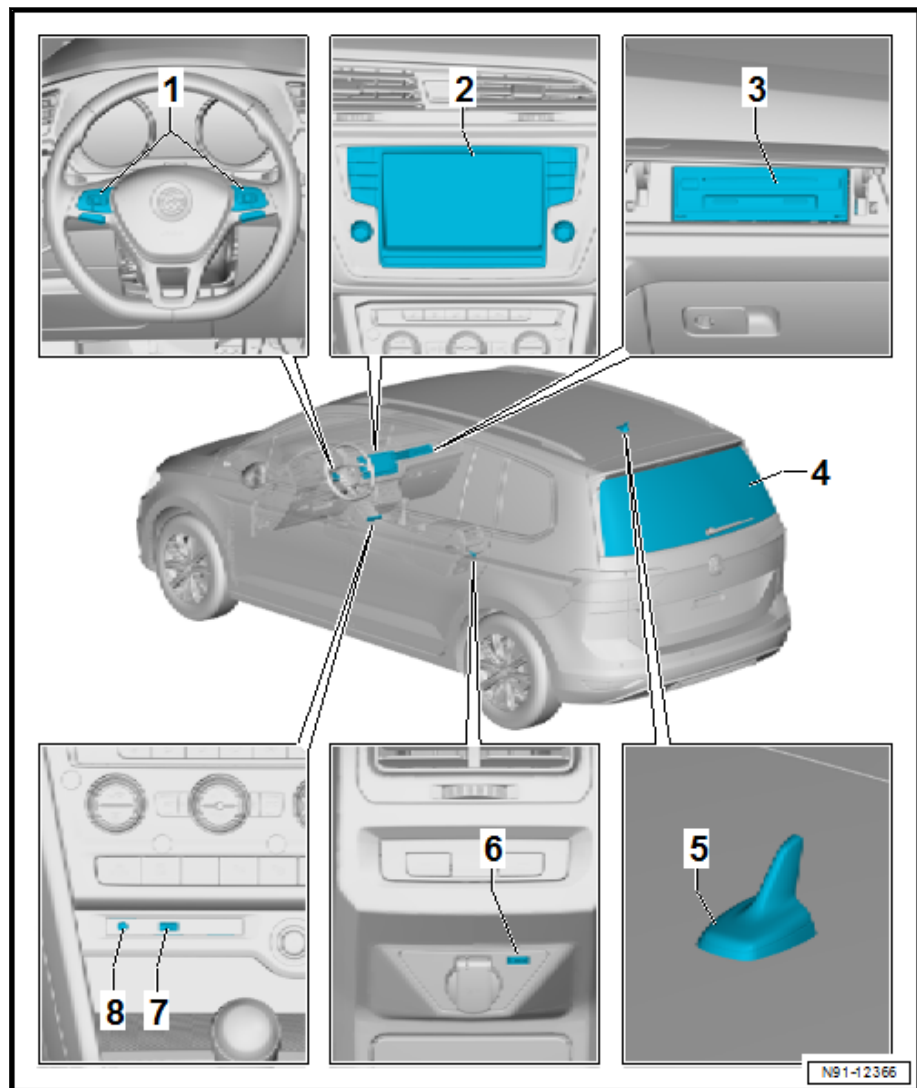
- USB-Anschluss
- ausstattungsabhängig im Fond
- aus- und einbauen ⇒ [Seite 47](#)

7 - Anschluss für externe Multimediageräte

- USB-Anschluss
- ausstattungsabhängig im Ablagefach vorn Mittelkonsole
- aus- und einbauen ⇒ [Seite 47](#)

8 - Anschluss für externe Audioquellen -R199-

- ausstattungsabhängig im Ablagefach vorn Mittelkonsole
- aus- und einbauen ⇒ [Seite 49](#)



1.2 Display Infotainment-System aus- und einbauen

Benötigte Spezialwerkzeuge, Prüf- und Messgeräte sowie Hilfsmittel



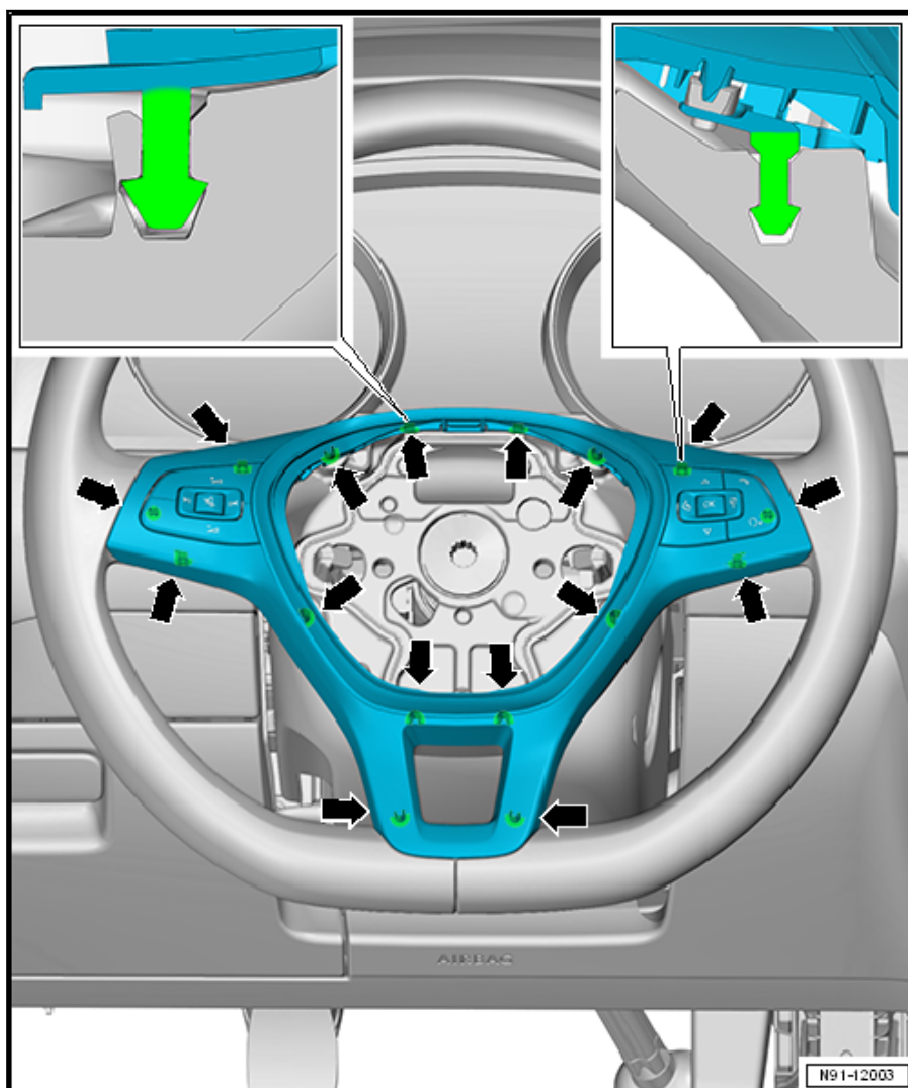
Ausbauen



Hinweis

Die Multifunktionsasten im Lenkrad -E441-/E440- sind mit der Zierblende verschraubt. Die Zierblende ist zusammen mit den Multifunktionsasten am Lenkrad verrastet. Mithilfe eines zweiten Demontagekeils -3409- kann die Blende leichter ausgebaut werden.

- Airbag Fahrerseite ausbauen ⇒ Karosserie-Montgearbeiten Innen; Rep.-Gr. 69; Airbag Fahrerseite; Airbag-Einheit mit Zünder aus- und einbauen.



Die Zierblende ist in den Bereichen der -Pfeile- im Multifunktionslenkrad verrastet.

- Zierblende -1- im Bereich der Verrastungen -Pfeil A- und -Pfeil B- mit den Demontagekeilen -3409- vom Multifunktionslenkrad lösen.