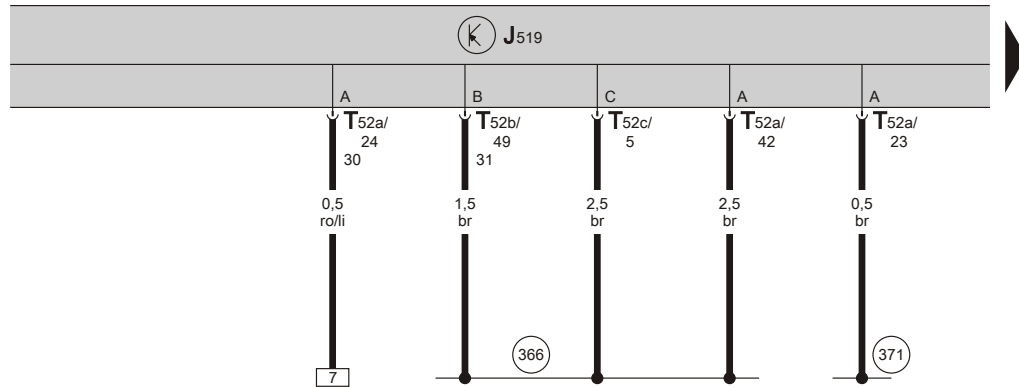




Skoda Superb 2
(2008-2015)



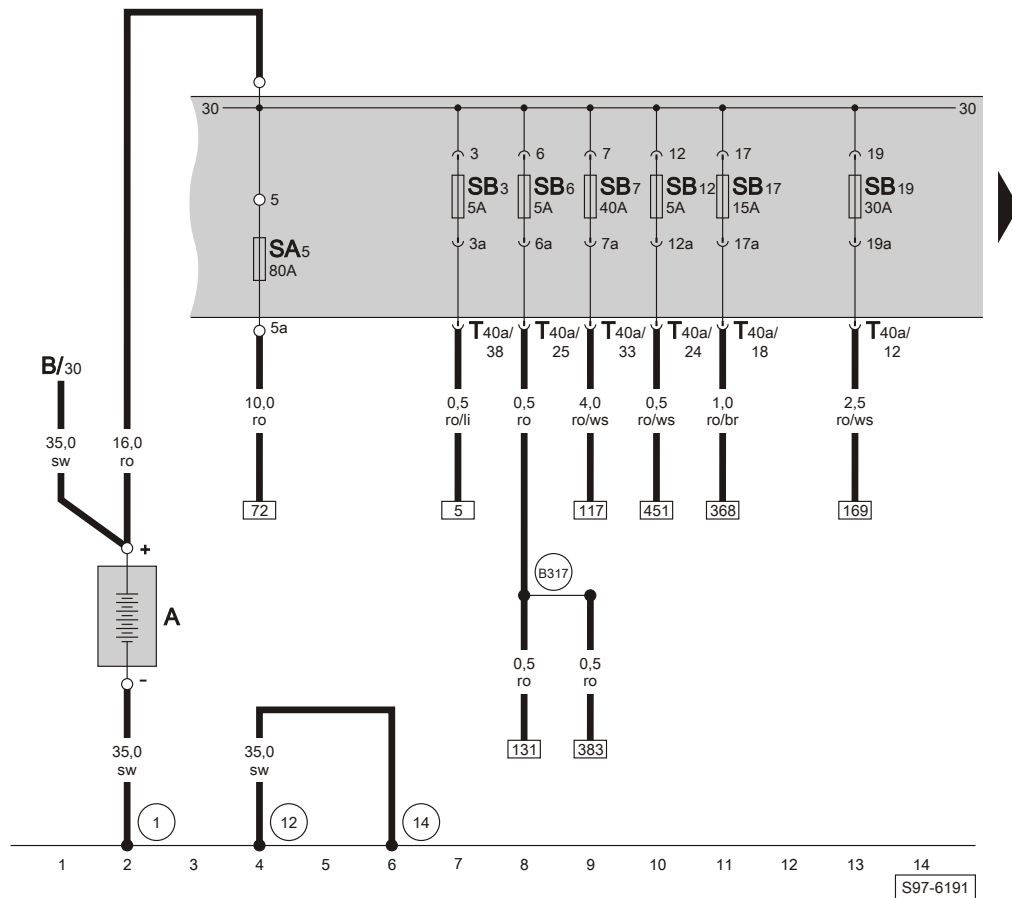
Schaltpläne / Elektrik 03.2008 - 04.2011



Batterie, Sicherungshalter A an der E-Box, Sicherungshalter B auf der E-Box

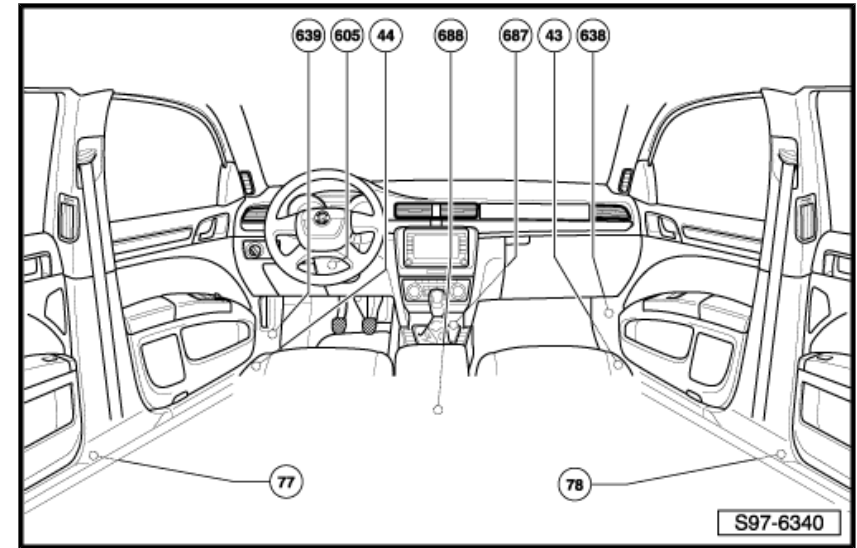
- A Batterie
- B Anlasser
- J519 Bordnetzsteuergerät
- SA5 Sicherung 5 auf Sicherungshalter A
- SB3 Sicherung 3 auf Sicherungshalter B
- SB6 Sicherung 6 auf Sicherungshalter B
- SB7 Sicherung 7 auf Sicherungshalter B
- SB12 Sicherung 12 auf Sicherungshalter B
- SB17 Sicherung 17 auf Sicherungshalter B
- SB19 Sicherung 19 auf Sicherungshalter B
- T40a Steckverbindung, 40fach, an der E-Box
- T52a Steckverbindung, 52fach, am Bordnetzsteuergerät (schwarz)
- T52b Steckverbindung, 52fach, am Bordnetzsteuergerät (weiß)
- T52c Steckverbindung, 52fach, am Bordnetzsteuergerät (braun)

- 1 Masseband, Batterie - Aufbau
- 12 Massepunkt im Motorraum links
- 14 Massepunkt am Getriebe
- 366 Masseverbindung 1 im Hauptleitungsstrang
- 371 Masseverbindung 6 im Hauptleitungsstrang
- B317 Plusverbindung 3 (30a) im Hauptleitungsstrang

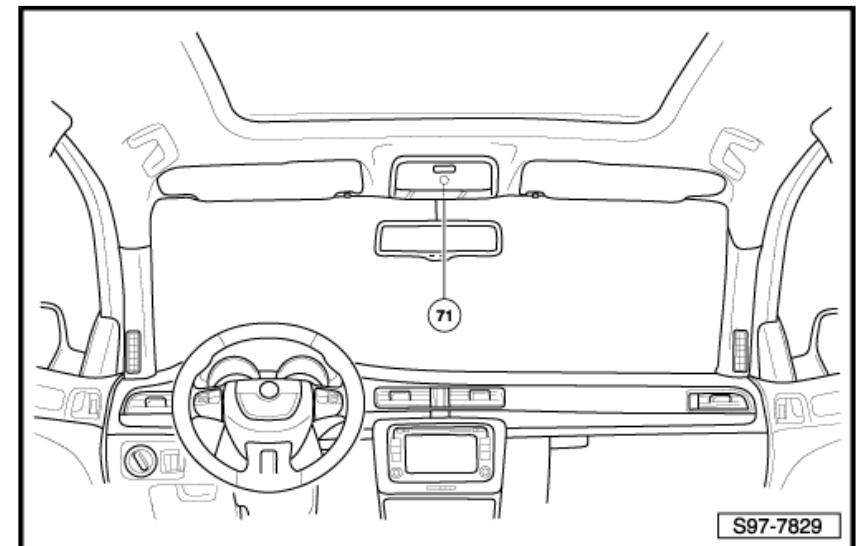


- ws = weiss
- sw = schwarz
- ro = rot
- br = braun
- gn = grün
- bl = blau
- gr = grau
- li = lila
- ge = gelb
- or = orange
- rs = rosa

1.2 Übersicht der Massepunkte im Innenraum

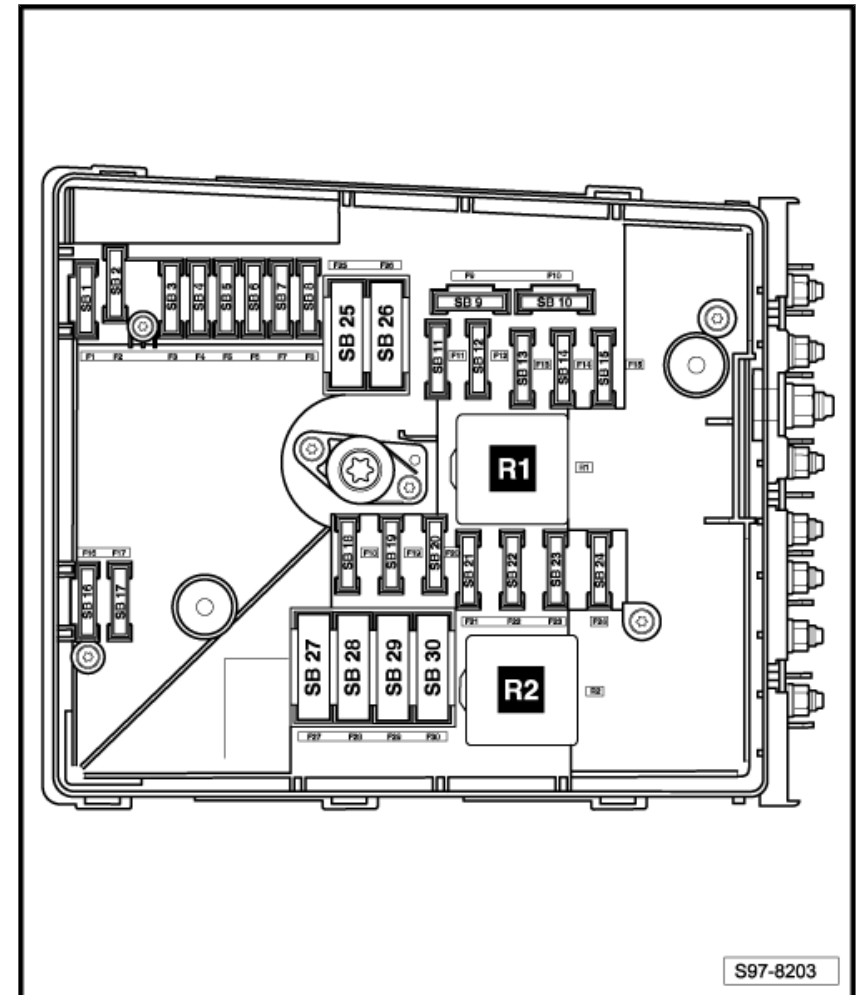


1.3 Übersicht der Massepunkte im Innenraum - Dach

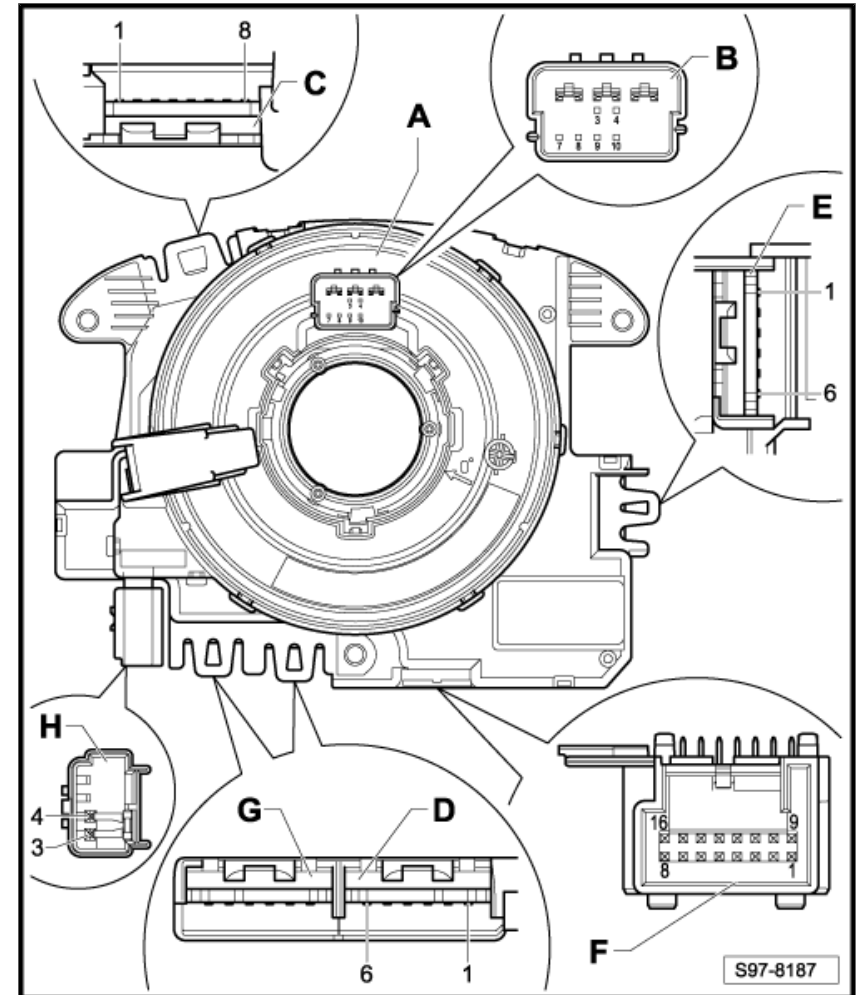


- Relais für Dieseldirekteinspritzanlage
- R2 - Stromversorgungsrelais für Motorkomponenten
- Relais für Kühlmittelzusatzpumpe
- Steckbrücke

1.4 Sicherungen SB auf Sicherungshalter B auf der E-Box (gilt nicht für 3,6 l/191 kW)



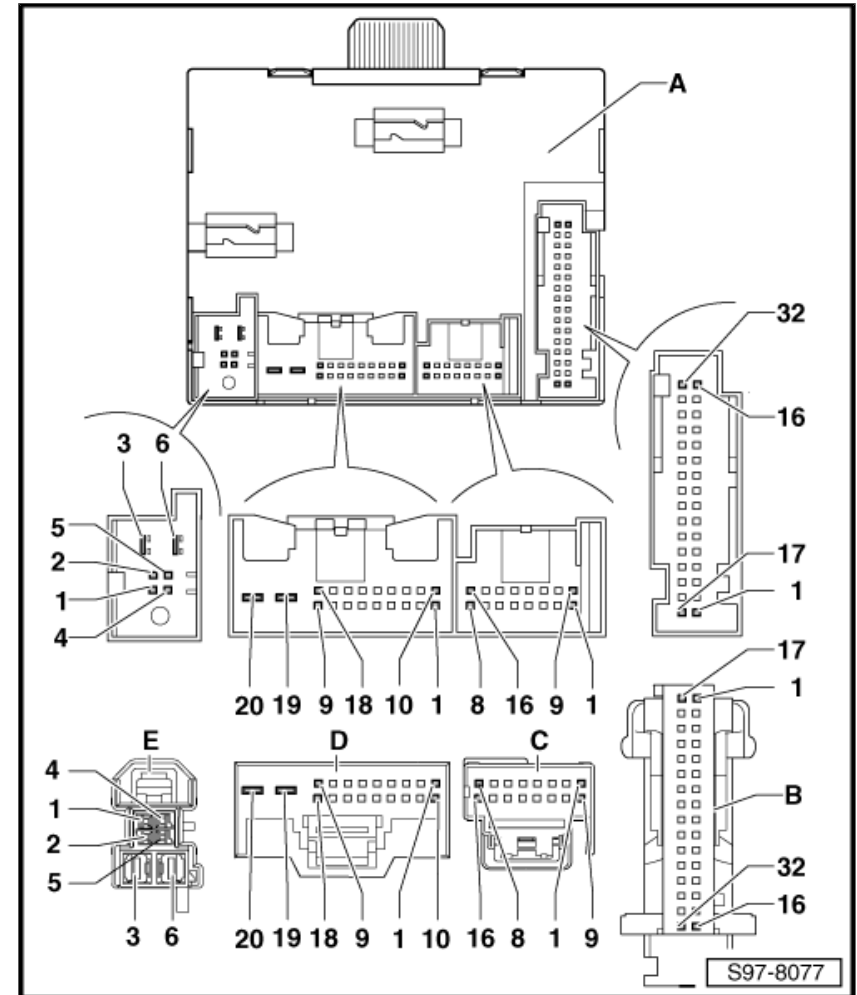
1.8 Kontaktbelegung der Mehrfachstecker am Steuergerät für Lenksäulenelektronik - J527



- A - Steuergerät für Lenksäulenelektronik -J527-
- B - Steckverbindung, 12fach - T12a
- C - Steckverbindung, 8fach
- D - Steckverbindung, 6fach
- E - Steckverbindung, 6fach

E - Steckverbindung, 6fach, am Leitungsstrang - T6d

1.15 Kontaktbelegung der Mehrfachstecker am Türsteuergerät Beifahrerseite - J387

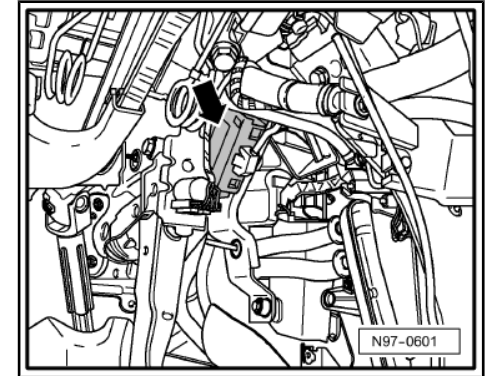


- A - Türsteuergerät Beifahrerseite - J387
- B - Steckverbindung, 32fach, am Leitungsstrang - T32c

1.7 Kontaktbelegung des Mehrfachsteckers am Diagnose-Interface für Datenbus - J533

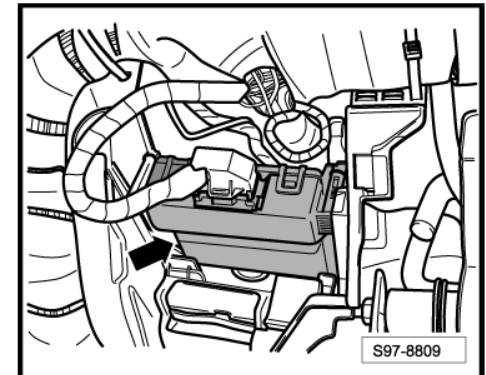
1.7.1 Einbauort (nur für Fahrzeuge mit Linkslenker):

Im Fußraum Fahrerseite, Nähe Mittelkonsole -Pfeil-.



1.7.2 Einbauort (nur für Fahrzeuge mit Rechtslenker):

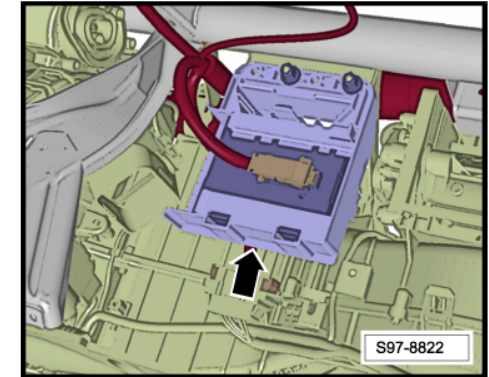
Unter der Schalttafel rechts, -Pfeil-.



1.19 Kontaktbelegung des Mehrfachsteckers am Steuergerät für Zugang und Startberechtigung - J518

1.19.1 Einbauort (nur für Fahrzeuge mit Linkslenker):

Unter der Schalttafel rechts, -Pfeil-.



1.19.2 Einbauort (nur für Fahrzeuge mit Rechtslenker):

Unter der Schalttafel links, -Pfeil-.

