



**Skoda Superb 2**  
(2008-2015)



**Fahrwerk, Achsen und Lenkung**



## Inhaltsverzeichnis

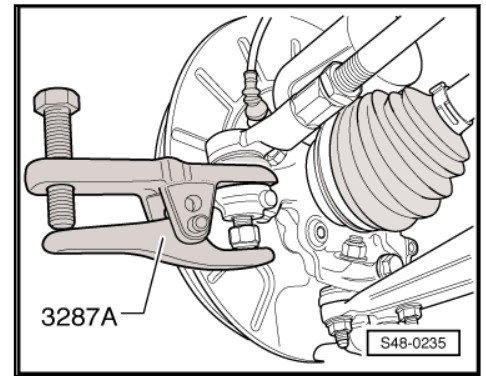
<b>00 - Technische Daten</b>	<b>1</b>
<b>1 Sicherheitshinweise</b>	<b>1</b>
1.1 Sicherheitsmaßnahmen bei Arbeiten an Fahrzeugen mit Start-Stopp-System	1
1.2 Sicherheitsmaßnahmen bei Probefahrt mit Prüf- und Messgeräten	1
1.3 Sicherheitsmaßnahmen bei Arbeiten am Aggregateträger	2
<b>2 Unfallfahrzeuge beurteilen</b>	<b>3</b>
2.1 Prüfliste für Beurteilung des Fahrwerks von Unfallfahrzeugen	3
<b>3 Reparaturhinweise</b>	<b>5</b>
3.1 Lenkgetriebe	5
3.2 Dichtungen, Dichtringe	5
3.3 Schrauben, Muttern	5
3.4 Elektrische Bauteile	5
3.5 Radlagerung in Leergewichtslage heben	5
<b>40 - Radaufhängung vorn</b>	<b>8</b>
<b>1 Vorderachse</b>	<b>8</b>
1.1 Übersicht - Vorderachse	8
<b>2 Vorderachse mit Alu-Aggregateträger</b>	<b>10</b>
2.1 Montageübersicht - Aggregateträger, Alu-Aggregateträger	10
2.2 Aggregateträger und Konsole fixieren, Alu-Aggregateträger	18
2.3 Aggregateträger in Servicestellung absenken, Alu-Aggregateträger	20
2.4 Aggregateträger ohne Lenkgetriebe aus- und einbauen, Alu-Aggregateträger	25
2.5 Aggregateträger mit Lenkgetriebe aus- und einbauen, Alu-Aggregateträger	30
2.6 Gummimetalllager für Pendelstütze ersetzen, Alu-Aggregateträger	42
2.7 Stabilisator aus- und einbauen, Alu-Aggregateträger	55
2.8 Koppelstangen vom Stabilisator aus- und einbauen, Alu-Aggregateträger	59
2.9 Achslenker mit Lagerbock aus- und einbauen, Alu-Aggregateträger	60
2.10 Gummimetalllager für Achslenker ersetzen, Alu-Aggregateträger	71
2.11 Lagerbock mit Lager für Achslenker ersetzen, Alu-Aggregateträger	73
2.12 Achsgelenk prüfen	75
2.13 Achsgelenk aus- und einbauen	75
<b>3 Vorderachse mit Stahlblech-Aggregateträger</b>	<b>79</b>
3.1 Montageübersicht - Aggregateträger, Stahlblech-Aggregateträger	79
3.2 Aggregateträger fixieren, Stahlblech-Aggregateträger	85
3.3 Aggregateträger in Servicestellung absenken, Stahlblech-Aggregateträger	88
3.4 Aggregateträger ohne Lenkgetriebe aus- und einbauen, Stahlblech-Aggregateträger	93
3.5 Aggregateträger mit Lenkgetriebe aus- und einbauen, Stahlblech-Aggregateträger	97
3.6 Gummimetalllager für Pendelstütze ersetzen, Stahlblech-Aggregateträger	109
3.7 Stabilisator aus- und einbauen, Stahlblech-Aggregateträger	121
3.8 Koppelstange vom Stabilisator aus- und einbauen, Stahlblech-Aggregateträger	125
3.9 Achslenker aus- und einbauen, Stahlblech-Aggregateträger	126
3.10 Gummimetalllager für Achslenker ersetzen, Stahlblech-Aggregateträger	140
3.11 Achsgelenk prüfen	145
3.12 Achsgelenk aus- und einbauen	146
<b>4 Radaufhängung</b>	<b>149</b>
4.1 Montageübersicht - Radaufhängung	149
4.2 Federbein aus- und einbauen	150
4.3 Federbein in Stand setzen	157
4.4 Stoßdämpfer prüfen	159
4.5 Gasdruckstoßdämpfer vorn entgasen und entleeren	161
<b>5 Radlagerung</b>	<b>162</b>
5.1 Montageübersicht - Radlagerung	162



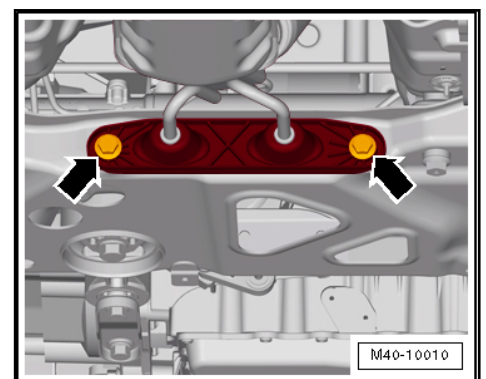
5.2	Radnabe mit Radlager aus- und einbauen .....	164
5.3	Radlagergehäuse aus- und einbauen .....	168
<b>6</b>	<b>Gelenkwelle .....</b>	<b>173</b>
6.1	Übersicht - Gelenkwelle .....	173
6.2	Übersicht der Gelenke, Unterscheiden des Durchmessers gemäß und Fettmenge .....	174
6.3	Montageübersicht - Gelenkwelle .....	175
6.4	Gelenkwelle aus- und einbauen .....	183
6.5	Gelenkwellenschraubung lösen und festziehen .....	203
6.6	Wärmeschutzblech für Gelenkwelle aus- und einbauen .....	205
6.7	Gelenkwelle zerlegen und zusammenbauen .....	207
6.8	Gleichlaufgelenk außen prüfen .....	230
6.9	Gleichlaufgelenk innen prüfen .....	232
<b>42</b>	<b>- Radaufhängung hinten .....</b>	<b>235</b>
<b>1</b>	<b>Hinterachse .....</b>	<b>235</b>
1.1	Übersicht - Hinterachse .....	235
1.2	Hinterachse aus- und einbauen .....	238
<b>2</b>	<b>Aggregateträger, Querlenker, Spurstange für Hinterachse .....</b>	<b>251</b>
2.1	Montageübersicht - Aggregateträger .....	251
2.2	Aggregateträger in Stand setzen .....	259
2.3	Querlenker oben aus- und einbauen .....	310
2.4	Querlenker unten aus- und einbauen .....	313
2.5	Spurstange für Hinterachse aus- und einbauen .....	316
2.6	Halter für Drehzahlfühlerleitung aus- und einbauen .....	319
<b>3</b>	<b>Stabilisator .....</b>	<b>321</b>
3.1	Montageübersicht - Stabilisator .....	321
3.2	Stabilisator aus- und einbauen .....	323
3.3	Koppelstange aus- und einbauen .....	327
<b>4</b>	<b>Federbein/Stoßdämpfer, Feder .....</b>	<b>329</b>
4.1	Montageübersicht - Federbein/Stoßdämpfer, Feder .....	329
4.2	Stoßdämpfer aus- und einbauen .....	331
4.3	Stoßdämpfer in Stand setzen .....	334
4.4	Feder aus- und einbauen .....	336
4.5	Stoßdämpfer prüfen .....	338
4.6	Gasdruckstoßdämpfer hinten entgasen und entleeren .....	338
<b>5</b>	<b>Radlagerung, Längslenker .....</b>	<b>340</b>
5.1	Montageübersicht - Radlagergehäuse, Längslenker .....	340
5.2	Radlagergehäuse aus- und einbauen .....	344
5.3	Radlagereinheit aus- und einbauen .....	355
5.4	Gummimetalllager für Radlagergehäuse ersetzen .....	361
5.5	Längslenker mit Lagerbock aus- und einbauen .....	366
5.6	Längslenker in Stand setzen .....	371
<b>6</b>	<b>Gelenkwelle .....</b>	<b>373</b>
6.1	Montageübersicht - Gelenkwelle .....	373
6.2	Übersicht der Gelenke, Unterscheiden des Durchmessers gemäß und Fettmenge .....	375
6.3	Gelenkwelle aus- und einbauen .....	376
6.4	Gelenkwelle zerlegen und zusammenbauen .....	380
6.5	Gelenkwellenschraubung lösen und festziehen .....	388
6.6	Außengelenk prüfen .....	391
6.7	Innengelenk prüfen .....	392
<b>43</b>	<b>- Niveauregelung .....</b>	<b>395</b>
<b>1</b>	<b>Geber für Fahrzeugniveau .....</b>	<b>395</b>
1.1	Montageübersicht - Geber für Fahrzeugniveau vorn .....	395
1.2	Montageübersicht - Geber für Fahrzeugniveau hinten .....	396



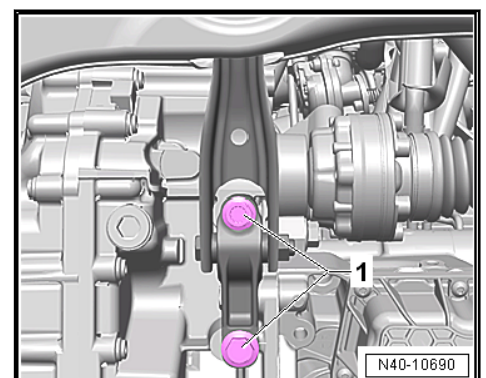
1.3	Geber für Fahrzeughöhe vorn G78 aus- und einbauen .....	396
1.4	Geber für Fahrzeughöhe hinten G76 aus- und einbauen .....	398
<b>44</b>	<b>- Räder, Reifen, Fahrzeugvermessung .....</b>	<b>399</b>
<b>1</b>	<b>Räder, Reifen .....</b>	<b>399</b>
1.1	Radwechsel .....	399
1.2	Anzugsdrehmoment der Radschrauben .....	404
1.3	Reifendichtmittel entsorgen .....	404
1.4	Fahrzeuge mit Pannenset .....	404
<b>2</b>	<b>Fahrwerk - Sollwerte Achsgeometrie .....</b>	<b>406</b>
2.1	Vorderachse - Sollwerte Achsgeometrie .....	406
2.2	Hinterachse - Sollwerte Achsgeometrie .....	407
2.3	Fahrzeugdatenträger und Fahrwerk-PR-Nummern .....	408
<b>3</b>	<b>Achsvermessung .....</b>	<b>410</b>
3.1	Allgemeines .....	410
3.2	Messvorbereitungen .....	411
3.3	Achsvermessung .....	412
3.4	Übersicht des Arbeitsablaufs für die Achsvermessung .....	415
3.5	Querneigung des Fahrzeugs „Nulllage“ prüfen .....	415
3.6	Sturz an der Vorderachse einstellen .....	416
3.7	Sturz an der Hinterachse einstellen .....	420
3.8	Spur an der Hinterachse einstellen .....	422
3.9	Spur an der Vorderachse einstellen .....	423
3.10	Lenkradstellung prüfen, ggf. ausrichten .....	424
<b>48</b>	<b>- Lenkung .....</b>	<b>427</b>
<b>1</b>	<b>Lenksäule .....</b>	<b>427</b>
1.1	Montageübersicht - Lenksäule .....	427
1.2	Lenksäule auf Beschädigung prüfen .....	430
1.3	Handhabung und Transport der Lenksäule .....	430
1.4	Lenksäule aus- und einbauen .....	431
1.5	Halter für Lenksäule und Frequenzstrebe aus- und einbauen, Rechtslenker .....	442
<b>2</b>	<b>Lenkgetriebe .....</b>	<b>447</b>
2.1	Montageübersicht - Lenkgetriebe .....	447
2.2	Lenkgetriebe aus- und einbauen .....	452
2.3	Faltenbalg aus- und einbauen .....	462
2.4	Spurstange aus- und einbauen .....	465
2.5	Spurstangenkopf aus- und einbauen .....	470
2.6	Lenkgetriebe in Stand setzen .....	472



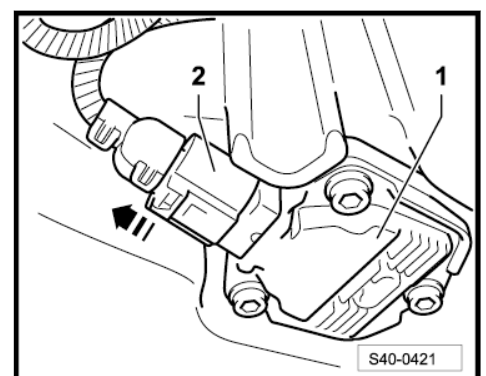
- Mutter für Achsgelenk/Spurstange abschrauben.
- Halter für Abgasanlage -Pfeile- vom Aggregateträger abschrauben.



- Schrauben -1- der Pendelstütze herausdrehen.



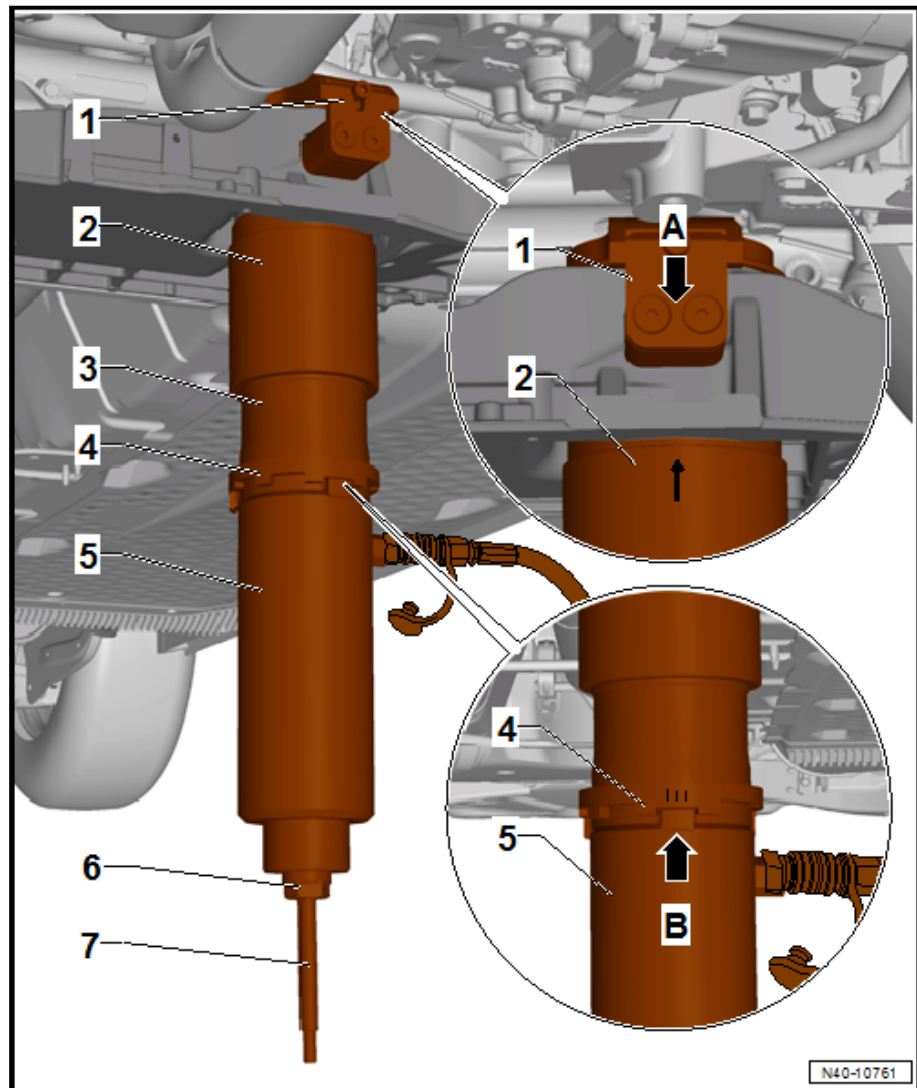
- Stecker -2- für Ölstands- und Öltemperaturgeber -G266- -1- trennen, falls vorhanden.





### Gummimetalllager einziehen

- Gewindestange -VAS 6779/2- -7- in den Gegenhalter -VAS 6779/7- -1- einschrauben.
- Montagevorrichtung -VAS 6779- oder -VAS 6779A- an den Aggregateträger anbauen, wie in der Abbildung gezeigt.



- 1 - Gegenhalter -VAS 6779/7-
- 2 - Konus -VAS 6779/6- - Markierung -Pfeil- am Rohr muss genau in die Mitte zwischen Schrauben am Gegenhalter -VAS 6779/7- zeigen -Pfeil A-
- 3 - Druckstück -VAS 6779/9-
- 4 - Stufenring -VAS 6779/8- - die Markierung -III- am Stufenring muss gegenüber der Nase -Pfeil B- am Druckstück -VAS 6779/9- liegen.
- 5 - Hydraulikzylinder -VAS 6178-
- 6 - Sechskantmutter -VAS 6779/3-
- 7 - Gewindestange -VAS 6779/2-
- Spezialwerkzeuge wie in der Abb. gezeigt anschließen.



### 1 - Schraube

- Anzugsdrehmoment ⇒  
[-2.1.3 Lenkgetriebe, Linkslenker, Stahlblech-Aggregateträger](#),  
 Seite 449

### 2 - Abdeckblech

### 3 - Servolenkgetriebe

- Montageübersicht ⇒  
[-2.1.3 Lenkgetriebe, Linkslenker, Stahlblech-Aggregateträger](#),  
 Seite 449

### 4 - Koppelstange

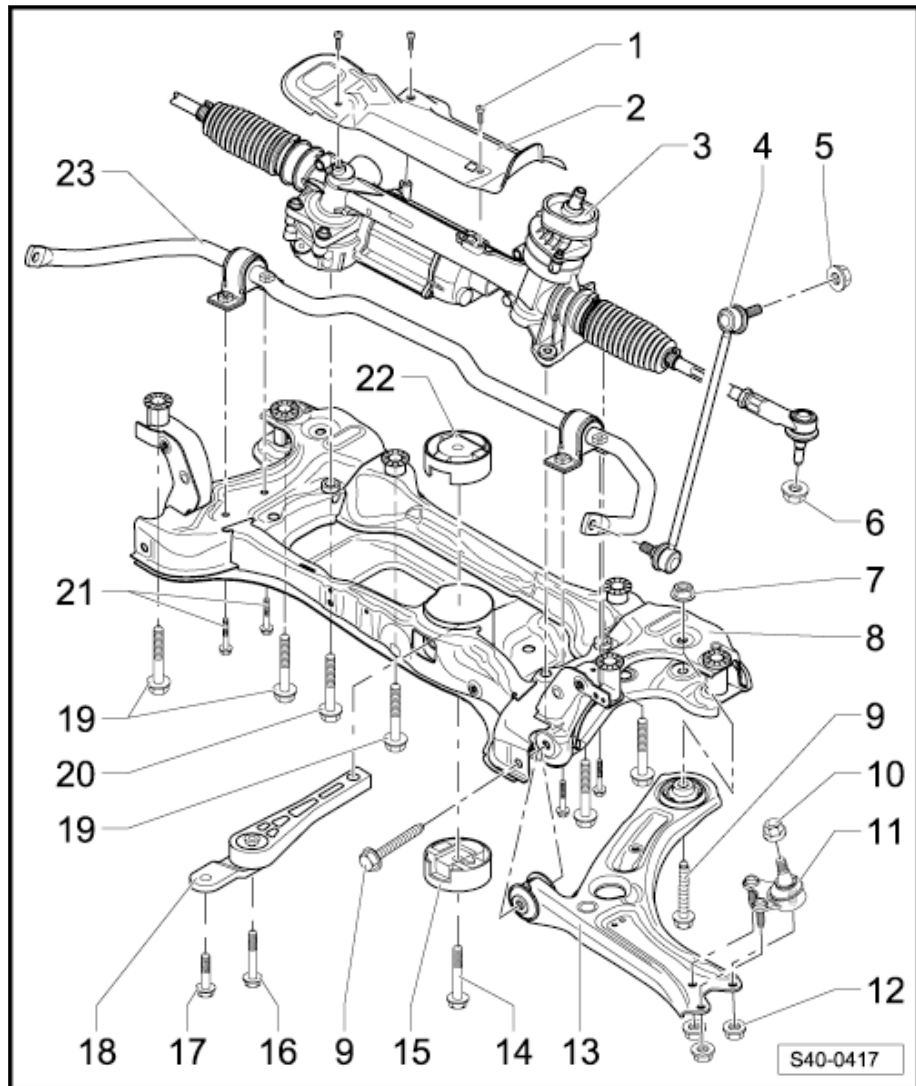
- verbindet Stabilisator mit Federbein
- aus- und einbauen ⇒  
[v3.8 om Stabilisator aus- und einbauen, Stahlblech-Aggregateträger](#),  
 Seite 125

### 5 - Mutter

- beim Festziehen im Innenvielzahn des Gelenkzapfens gegenhalten
- nach jedem Ausbau ersetzen
- 65 Nm

### 6 - Mutter

- Anzugsdrehmoment ⇒  
[-2.1.3 Lenkgetriebe, Linkslenker, Stahlblech-Aggregateträger](#),  
 Seite 449



### 7 - Mutter

- nach jedem Ausbau ersetzen
- beim Lösen oder Anziehen der Schraube ⇒ [Pos. 9 \(Seite 80\)](#) mit Schlüssel gegenhalten
- 70 Nm + 180°

### 8 - Aggregateträger

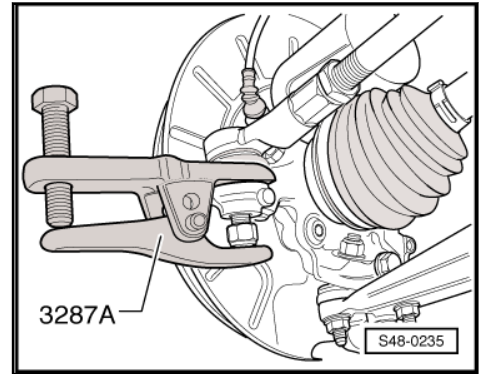
- Schweißteil aus Stahlblech
- Zuordnung ⇒ Elektronischer Katalog der Originalteile
- aus- und einbauen ohne Lenkgetriebe ⇒ [o3.4 hne Lenkgetriebe aus- und einbauen, Stahlblech-Aggregateträger](#), Seite 93
- aus- und einbauen mit Lenkgetriebe ⇒ [m3.5.1 it Lenkgetriebe aus- und einbauen, Stahlblech-Aggregateträger, Linkslenker](#), Seite 97

### 9 - Schraube

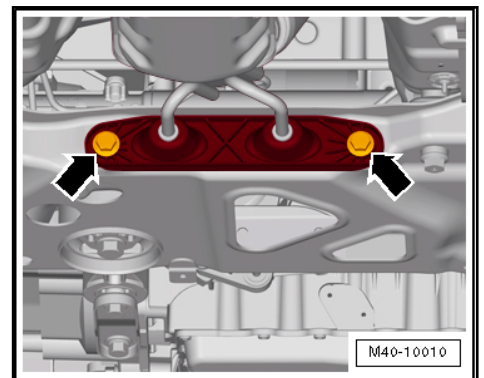
- nach jedem Ausbau ersetzen
- Mutter ⇒ [Pos. 7 \(Seite 80\)](#) beim Lösen oder Anziehen mit Schlüssel gegenhalten
- 70 Nm + 180°

### 10 - Mutter

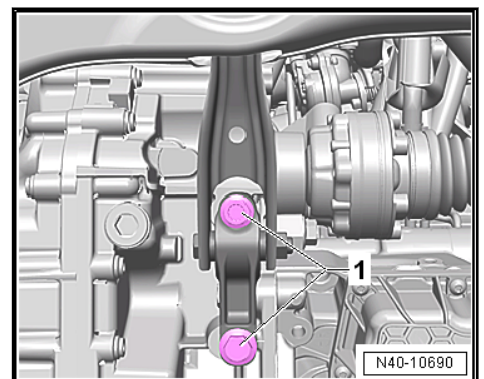
- selbstsichernd
- nach jedem Ausbau ersetzen



- Mutter für Achsgelenk/Spurstange abschrauben.
- Halter für Abgasanlage -Pfeile- vom Aggregateträger abschrauben.



- Schrauben -1- der Pendelstütze herausdrehen.



- Stecker -2- für Ölstands- und Öltemperaturgeber -G266- -1- trennen, falls vorhanden.

