



Skoda Superb 1
(2001-2008)



6 Gang Schaltgetriebe 0A2

Inhaltsverzeichnis

00 - Technische Daten	1
1 Kennzeichnung des Getriebes	1
1.1 Kennbuchstaben, Aggregatezuordnung, Übersetzungen, Füllmengen	1
2 Übersicht Kraftübertragung	5
3 Allgemeine Reparaturhinweise	6
3.1 Bauteile	6
30 - Kupplung	10
1 Kupplungsbetätigung in Stand setzen	10
1.1 Funktionsprüfung für Geber- und Nehmerzylinder	10
1.2 Kupplungsbetätigung in Stand setzen - Übersicht	11
1.3 Montageübersicht - Fußhebelwerk (Linkslenker-Fahrzeuge)	12
1.4 Kupplungspedal und Übertotpunktfeder aus- und einbauen	13
1.5 Montageübersicht - Fußhebelwerk (Rechtslenker-Fahrzeuge)	14
1.6 Montageübersicht - Hydraulik	16
1.7 Geberzylinder aus- und einbauen	18
1.8 Kupplungspedalschalter F36 aus- und einbauen, einstellen	23
1.9 Kupplungspedalschalter F36 aus- und einbauen, wenn der Kupplungspedalschalter mit Halteklammer befestigt ist	23
1.10 Kupplungspedalschalter F36 prüfen/einstellen, wenn der Kupplungspedalschalter mit Halteklammer befestigt ist	24
1.11 Kupplungsbetätigung entlüften	25
2 Kupplungsausrückung in Stand setzen	27
2.1 Nehmerzylinder aus- und einbauen	30
3 Kupplung in Stand setzen	34
3.1 Verstellring der selbstnachstellenden Druckplatte zurückstellen	36
34 - Betätigung, Gehäuse	38
1 Schaltbetätigung in Stand setzen	38
1.1 Einbaulage der Schaltbetätigung	38
1.2 Schalthebel und Schubstange hinten in Stand setzen	40
1.3 Verbindungsstange, Schaltstange und Schubstange vorn in Stand setzen	42
1.4 Schalthebel mit Schubstange hinten aus- und einbauen	43
2 Schaltbetätigung aus- und einbauen	45
2.1 Ausbauen	45
2.2 Einbauen	46
3 Schaltbetätigung einstellen	48
4 Getriebe aus- und einbauen	50
4.1 Getriebe ausbauen	50
4.2 Getriebe transportieren	54
4.3 Getriebe einbauen	54
5 Getriebeölstand prüfen	59
6 Getriebe zerlegen und zusammenbauen - Montageübersicht	60
6.1 Getriebeaufbau - Übersicht	60
6.2 Montageübersicht	61
6.3 Getriebedeckel und Schaltwelle aus- und einbauen - Montageübersicht	62
6.4 Erster, Zweiter und Rückwärts-Gang aus- und einbauen - Montageübersicht	64
6.5 Antriebswelle, Zahnräder 3. bis 6. Gang, Triebling und Schaltstangen aus und einbauen - Montageübersicht	67
7 Getriebe zerlegen und zusammenbauen - Montagereihenfolge	71
7.1 Getriebe zerlegen	72
7.2 Getriebe zusammenbauen	80



8	Rillenkugellager für Antriebswelle bei ausgebautem nicht zerlegtem Getriebe ersetzen ..	94
8.1	Rillenkugellager für Antriebswelle ausbauen	94
8.2	Rillenkugellager für Antriebswelle einbauen	95
9	Getriebedeckel in Stand setzen	97
10	Getriebegehäuse in Stand setzen	101
11	Schaltwelle in Stand setzen	108
11.1	Schaltwelle aus- und einbauen (Getriebe eingebaut)	108
11.2	Schaltwelle aus- und einbauen (Getriebe ausgebaut)	112
11.3	Arretierbuchsen für Schaltwelle aus- und einbauen (Getriebe eingebaut)	114
11.4	Dichtring für Schaltwelle ersetzen (Getriebe eingebaut)	116
11.5	Dichtring für Schaltwelle ersetzen bei ausgebautem nicht zerlegtem Getriebe	118
11.6	Schalter für Rückfahrleuchten F4 aus- und einbauen	119
35 - Räder, Wellen		121
1	Antriebswelle	121
1.1	Antriebswelle - Montageübersicht	121
1.2	Antriebswelle zerlegen und zusammenbauen - Montagereihenfolge	124
2	Triebling (Abtriebswelle)	132
2.1	Triebling - Montageübersicht	132
2.2	Triebling zerlegen und zusammenbauen	136
2.3	Einstellscheibe „S5“, für die Positionierung des Zahnrades 4. Gang, neu bestimmen	136
2.4	Einstellscheibe „S6“ für Positionierung des Schaltrades 2. Gang neu bestimmen	137
39 - Achsantrieb, Ausgleichgetriebe hinten		141
1	Dichtringe für Flanschwellen ersetzen	141
1.1	Dichtring für Flanschwellen links ersetzen	141
1.2	Dichtring für Flanschwellen rechts ersetzen	143
2	Ausgleichgetriebe aus- und einbauen	146
3	Ausgleichgetriebe zerlegen und zusammenbauen	149
4	Triebling und Tellerrad einstellen	154
4.1	Einstellung und Beschriftung der Triebsätze	154
4.2	Triebling einstellen	157
4.3	Tellerrad einstellen	163

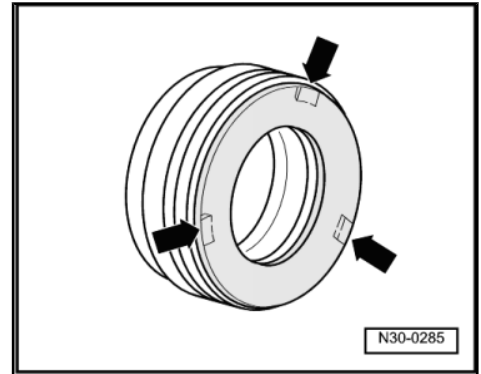
Ausrücklager mit Kunststoffring in Stand setzen

Bei Ausrücklagern mit Kunststoffring kann es vorkommen, dass sich bei Ausbau des Getriebes bzw. des Ausrücklagers der Kunststoffring vom Ausrücklager löst, was kein Grund zum Tausch des Ausrücklagers ist.

Sollte der Kunststoffring an der Lauffläche tiefer als 0,5 mm sein, muss das Ausrücklager ersetzt werden.

- Vor Einbau des Getriebes den losen Kunststoffring mit Klebstoff -AMV 195 KD1 01 - wieder auf den Lagerring kleben.

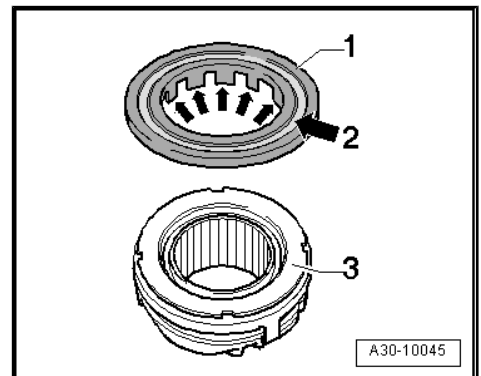
Drei rechteckige Nasen -Pfeile- des Kunststoffringes greifen in die Aussparungen des Lagerringes ein.



Ausrücklager mit gestecktem Kunststoffring prüfen

Erkennungsmerkmal: Kunststoffring mit umlaufenden Rastnasen -Pfeile-.

Ausrücklager mit abgelöstem Kunststoffring -1- ist zu ersetzen. Ist die Laufspur -Pfeil 2- am Kunststoffring -1- tiefer als 0,8 mm, ist das Ausrücklager -3- zu ersetzen.



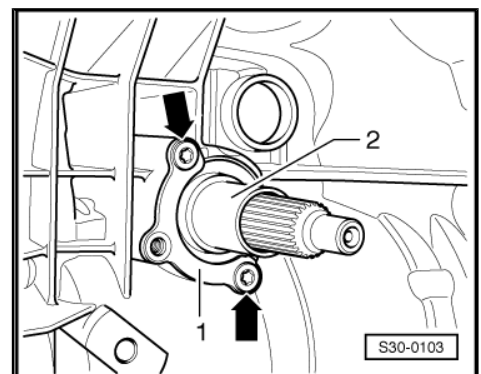
Führungshülse aus- und einbauen

Ausbauen

- Schrauben -Pfeile- herausdrehen und die Sicherungsplatte -1- abnehmen.
- Führungshülse -2- aus dem Getriebegehäuse herausziehen.

Einbauen

- Rundschnurring in das Getriebegehäuse einsetzen
=> Seite 30
- Auf die Verzahnung der Antriebswelle einen dünnen Isolierschlauch oder Schrumpfschlauch aufziehen.
- Raum zwischen Dicht- und Staublippe zur Hälfte mit Dichtfett -G 052 128 A1- füllen.
- Außenumfang der Führungshülse mit Getriebeöl benetzen.
- Führungshülse -2- über die Antriebswelle in das Getriebegehäuse schieben.
- Sicherungsplatte -1- aufsetzen.
- Gewinde der Schrauben -Pfeile- mit einer Drahtbürste reinigen. Anschließend Schrauben mit Sicherungsmittel -AMV 185 101 A1- einsetzen und mit Anzugsdrehmoment festschrauben.
- Isolierschlauch bzw. Schrumpfschlauch entfernen.





1.2 Schalthebel und Schubstange hinten in Stand setzen

Lagerstellen und Gleitflächen mit Fett -G 000 450 02- fetten.

1 - Kugel

- aus- und einbauen
⇒ Seite 43

2 - Gummiring

3 - Kugelführung

- aus- und einbauen
⇒ Seite 43

4 - Gummiring

5 - Scheibe

- Bund zeigt zur Kugelführung Pos. 3

6 - Sicherungsring

- immer ersetzen ⇒ Elektronischer Katalog der Originalteile
- zum Ausbau der Kugel Pos. 1 herausnehmen

7 - Druckfeder

8 - Distanzbuchse

9 - Sicherungsring

- immer ersetzen ⇒ Elektronischer Katalog der Originalteile

10 - Geräuschabdeckung

11 - Schaltknopf

- Schaltknopf und Abdeckung können nicht voneinander getrennt werden
- immer gemeinsam ersetzen ⇒ Elektronischer Katalog der Originalteile

- Plakette des Schalthebels kann vom Schaltknopf z. B. mit einem Schraubendreher getrennt werden
- Zuordnung ⇒ Elektronischer Katalog der Originalteile
- vom Schalthebel ab- und anbauen ⇒ Seite 41

12 - 10 Nm

13 - Schubstange hinten

- mit Kugelgehäuse
- aus- und einbauen ⇒ Seite 43

14 - 6 Nm

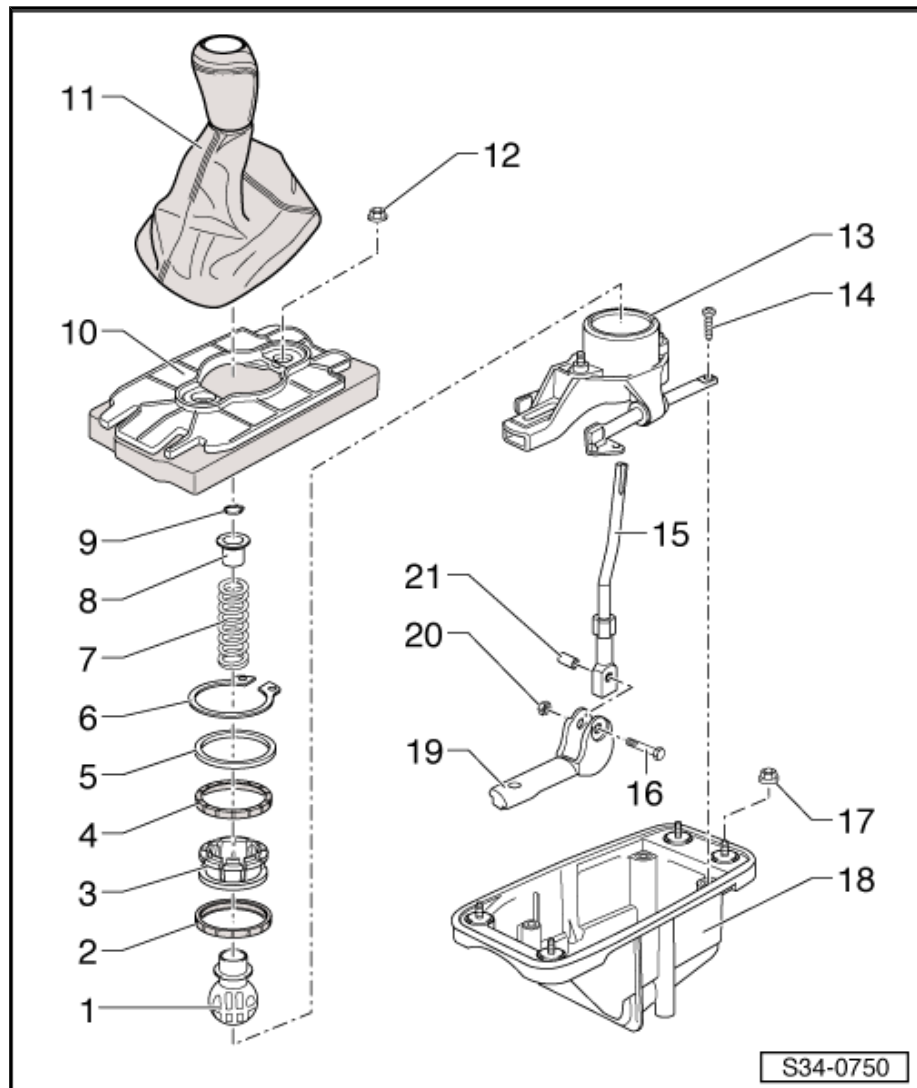
- für Schubstange hinten Pos. 13 an Schaltgehäuse Pos. 18

15 - Schalthebel

16 - Schraube

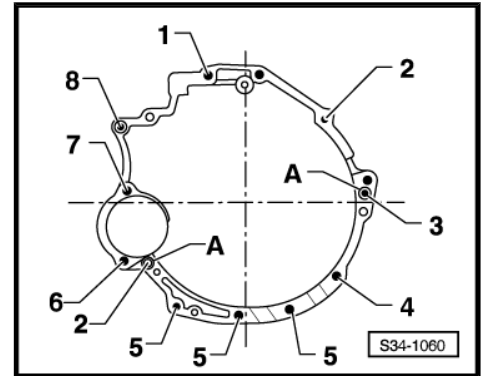
17 - 10 Nm

- 4 Stück
- für Schaltgehäuse an Aufbau



Getriebe an 2,0 l Motor

Pos.	Schraube	Stück	Nm
1	M12 x 75	1	65
2	M12 x 110 ¹⁾	2	65
3	M12 x 90	1	65
4	M10 x 50	1	45
5	M10 x 45	3	45
6	M12 x 75 ²⁾	1	65
7	M12 x 90 ²⁾	1	65
8	M12 x 65 ¹⁾	1	65
A	Passhülsen	2	

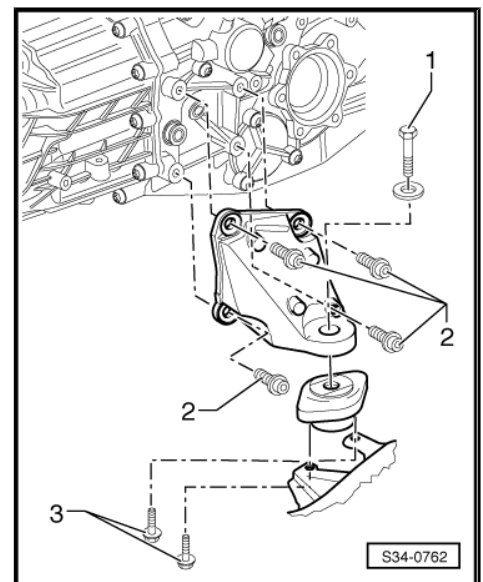


- 1) mit Halter für Leitungen
- 2) Anlasser an Getriebe

Getriebestütze rechts mit Getriebelager an Getriebe und Aggregateträger

Pos.	Schraube	Nm
1	M10 x 35	50
2	M10 x 30	40
3 ¹⁾	M8 x 22	27

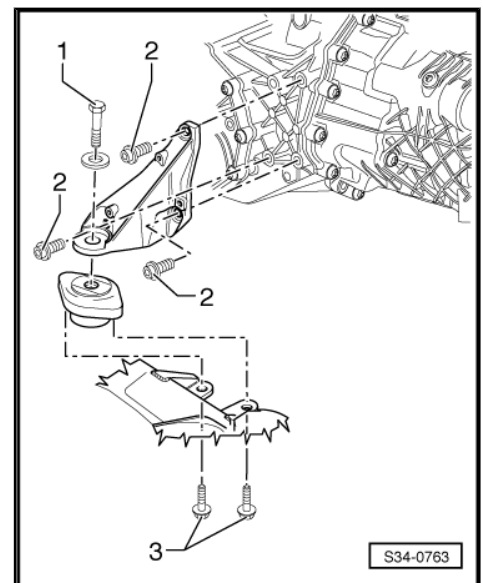
- 1) Schrauben immer ersetzen => Elektronischer Katalog der Originalteile



Getriebestütze links mit Getriebelager an Getriebe und Aggregateträger

Pos.	Schraube	Nm
1	M10 x 35	50
2	M10 x 30	40
3 ¹⁾	M8 x 22	27

- 1) Schrauben immer ersetzen => Elektronischer Katalog der Originalteile



6.5 Antriebswelle, Zahnräder 3. bis 6. Gang, Triebling und Schaltstangen aus und einbauen - Montageübersicht

1 - 24 Nm

- mit Sicherungsmittel - AMV 185 101 A1- einsetzen

2 - Blattfeder

3 - Zwischenstück

- in die Bohrung im Getriebegehäuse einsetzen

4 - Kupplungsausrückhebel

- mit Ausrücklager

5 - 24 Nm

- 2 Stück
- mit Sicherungsmittel - AMV 185 101 A1- einsetzen

6 - Sicherungsplatte

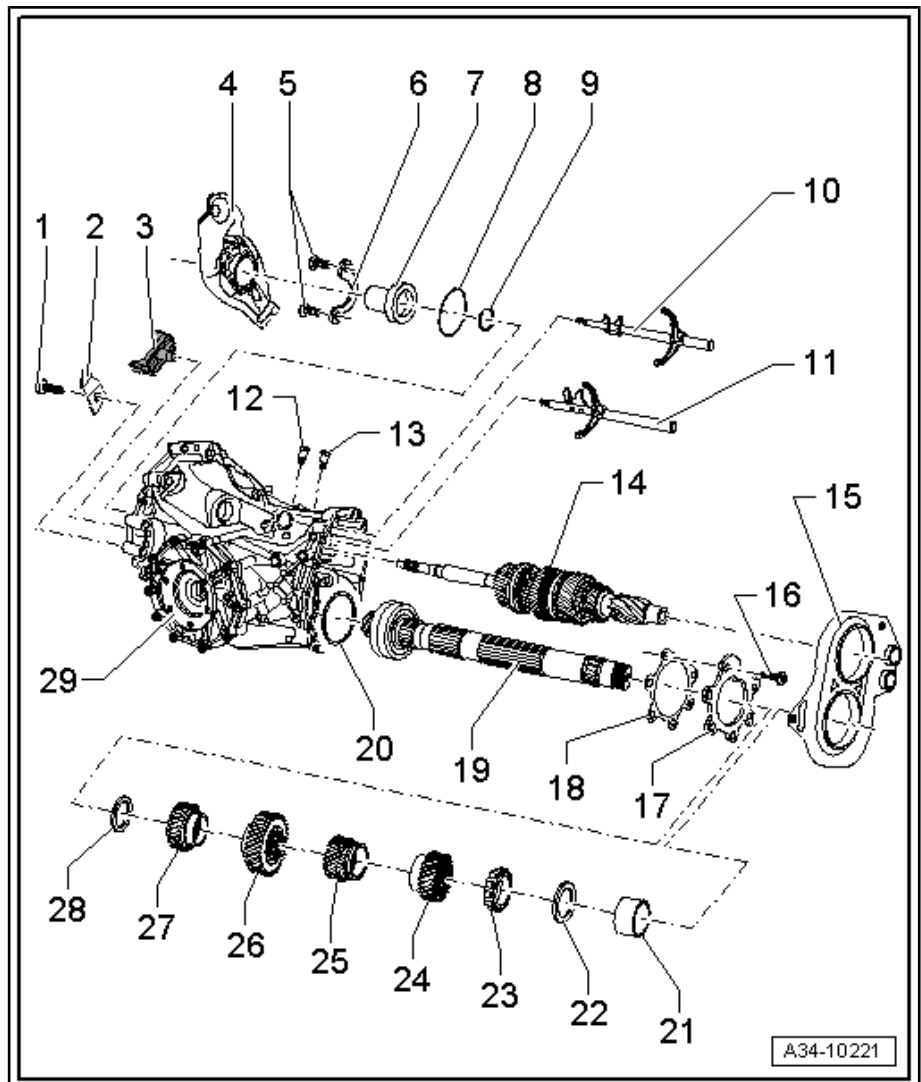
- für Führungshülse

7 - Führungshülse

- mit Dichtring
- Dichtring für Antriebswelle aus- und einbauen
⇒ [Seite 27](#)

8 - Rundschnurring

- immer ersetzen ⇒ Elektronischer Katalog der Originalteile
- mit Getriebeöl benetzen
- in umlaufende Nut im Getriebegehäuse einsetzen



9 - Sicherungsring

- in umlaufende Nut der Antriebswelle einsetzen

10 - Schaltstange 5./6. Gang

- Einbaulage ⇒ [Seite 70](#)
- nur komplett mit verstifteter Schaltgabel 5./6. Gang ersetzen

11 - Schaltstange 3./4. Gang

- Einbaulage ⇒ [Seite 70](#)
- nur komplett mit verstifteter Schaltgabel 3./4. Gang ersetzen
- Änderung: mit federbelasteter Schaltgabel ⇒ [Seite 69](#), über ⇒ Elektronischen Katalog der Originalteile zuordnen

12 - Arretierungsbuchse

- für Schaltstange 5./6. Gang

13 - Arretierungsbuchse

- für Schaltstange 3./4. Gang

14 - Antriebswelle

- zerlegen und zusammenbauen ⇒ [Seite 121](#)