



**Skoda Octavia 3**  
(2012-2020)



**Bremssysteme**

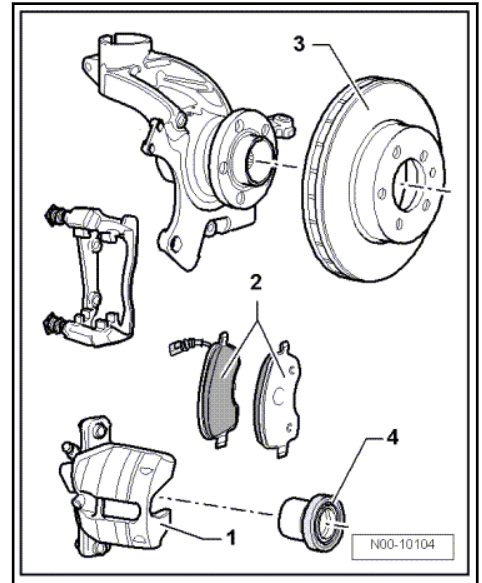


## Inhaltsverzeichnis

<b>00 - Technische Daten</b>	<b>1</b>
<b>1 Sicherheitshinweise</b>	<b>1</b>
1.1 Sicherheitsmaßnahmen bei Arbeiten an Fahrzeugen mit Start-Stopp-System	1
1.2 Sicherheitsmaßnahmen bei Probefahrt mit Prüf- und Messgeräten	1
<b>2 Bezeichnung</b>	<b>2</b>
2.1 Zuordnung der PR-Nummer - Bremse	2
<b>3 Technische Daten</b>	<b>3</b>
3.1 Technische Daten der Bremse	3
<b>4 Bremsprüfung</b>	<b>9</b>
4.1 Allgemeines	9
4.2 Fahrzeuge mit Frontantrieb prüfen	9
4.3 Fahrzeuge mit Allradantrieb prüfen	9
<b>45 - Antiblockiersystem</b>	<b>11</b>
<b>1 Allgemeines</b>	<b>11</b>
1.1 Reparaturhinweise für Arbeiten am ABS	11
<b>2 Einbauorteübersicht</b>	<b>15</b>
2.1 Einbauorteübersicht - ABS/ESP	15
<b>3 Steuergerät und Hydraulikeinheit</b>	<b>18</b>
3.1 Montageübersicht - Steuergerät und Hydraulikeinheit	18
3.2 Steuergerät für ABS J104/Hydraulikeinheit für ABS N55 aus- und einbauen	22
3.3 Steuergerät von der Hydraulikeinheit trennen	50
3.4 Steuergerät an Hydraulikeinheit anbauen	52
<b>4 Sensoren</b>	<b>55</b>
4.1 Montageübersicht - Drehzahlfühler an der Vorderachse	55
4.2 Montageübersicht - Drehzahlfühler an der Hinterachse	55
4.3 Sensoreinheit für elektronisches Stabilisierungsprogramm G419 aus- und einbauen	56
4.4 Drehzahlfühler vorn G45/G47 aus- und einbauen	56
4.5 Drehzahlfühler hinten G44/G46 aus- und einbauen	57
<b>46 - Bremse, Bremsmechanik</b>	<b>59</b>
<b>1 Vorderradbremse</b>	<b>59</b>
1.1 Montageübersicht - Vorderradbremse	59
1.2 Bremsbeläge aus- und einbauen	65
1.3 Bremssattel aus- und einbauen	78
1.4 Bremsscheibe aus- und einbauen	87
1.5 Wärmeschutzblech für Bremse aus- und einbauen	87
<b>2 Hinterradbremse</b>	<b>89</b>
2.1 Montageübersicht - Hinterradbremse	89
2.2 Bremsbeläge aus- und einbauen	96
2.3 Bremssattel aus- und einbauen	106
2.4 Bremsscheibe aus- und einbauen	113
2.5 Wärmeschutzblech für Bremse aus- und einbauen	114
<b>3 Feststellbremse</b>	<b>117</b>
3.1 Montageübersicht - Feststellbremse	117
3.2 Feststellbremse einstellen	117
3.3 Handbremsseil hinten aus- und einbauen	118
3.4 Verkleidung für Feststellbremshebel aus- und einbauen	120
<b>4 Bremspedal</b>	<b>125</b>
4.1 Montageübersicht - Bremspedal	125
4.2 Lagerbock aus und einbauen	129

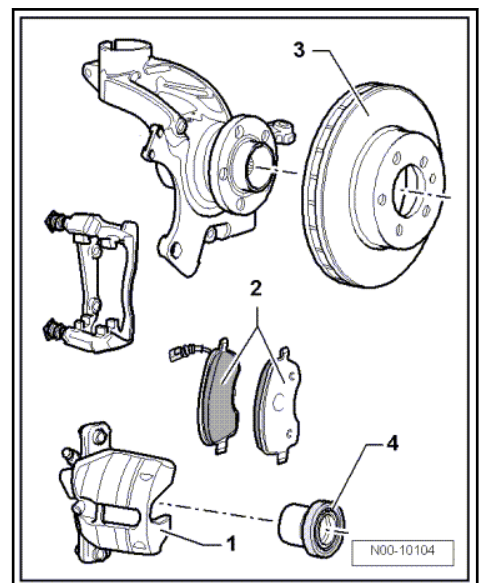


4.3	Bremspedal vom Bremskraftverstärker trennen .....	133
4.4	Bremspedal aus- und einbauen .....	134
<b>47</b>	<b>- Bremse, Bremshydraulik .....</b>	<b>136</b>
<b>1</b>	<b>Bremssattel vorn .....</b>	<b>136</b>
1.1	Montageübersicht - Bremssattel vorn .....	136
1.2	Bremssattelkolben aus- und einbauen .....	139
<b>2</b>	<b>Bremssattel hinten .....</b>	<b>145</b>
2.1	Montageübersicht - Bremssattel hinten .....	145
2.2	Bremssattelkolben aus- und einbauen .....	150
<b>3</b>	<b>Bremskraftverstärker und Hauptbremszylinder .....</b>	<b>155</b>
3.1	Montageübersicht - Bremskraftverstärker und Hauptbremszylinder .....	155
3.2	Bremslichtschalter aus- und einbauen .....	159
3.3	Bremskraftverstärker aus- und einbauen .....	161
3.4	Hauptbremszylinder aus- und einbauen .....	168
3.5	Hauptbremszylinder auf Dichtigkeit prüfen .....	175
<b>4</b>	<b>Unterdrucksystem .....</b>	<b>177</b>
4.1	Montageübersicht - elektrische Unterdruckpumpe .....	177
4.2	Montageübersicht - Unterdruckpumpe .....	189
4.3	Rückschlagventil prüfen .....	191
4.4	Drucksensor für Bremskraftverstärkung G294 aus- und einbauen .....	192
4.5	Unterdrucksystem prüfen .....	193
4.6	Elektrische Unterdruckpumpe aus- und einbauen .....	200
<b>5</b>	<b>Bremsleitungen .....</b>	<b>210</b>
5.1	Bremsleitungen in Stand setzen .....	210
<b>6</b>	<b>Hydrauliksystem .....</b>	<b>216</b>
6.1	Allgemeine Hinweise zur Bremsflüssigkeit .....	216
6.2	Hydrauliksystem normal entlüften .....	216
6.3	Hydrauliksystem nachentlüften .....	221
6.4	Dichtigkeit prüfen .....	223



Position	PR-Nummer		1ZA/1ZB
1	Bremssattel		PC 57 (16")
2	Bremssbelag: Dicke ohne Stützplatte	mm	14
	Bremssbelag: Mindestdicke ohne Stützplatte	mm	2
3	Bremsscheibe: Ø	mm	312
	Bremsscheibe: Dicke	mm	25
	Bremsscheibe: Mindestdicke	mm	22
4	Bremssattelkolben: Ø	mm	57

**Vorderradbremse C60**



### 1 - Bremsleitung

- vom Hauptbremszylinder (Schwimmkolbenkreis) zur Hydraulikeinheit ABS
- Erkennungsmerkmal:  $\varnothing$  6 mm und Rohrschraube mit langem Gewinde M12 x 1
- 14 Nm

### 2 - Bremsleitung

- vom Hauptbremszylinder (Druckstangenkolbenkreis) zur Hydraulikeinheit ABS
- Erkennungsmerkmal:  $\varnothing$  6 mm und Rohrschraube mit langem Gewinde M12 x 1
- 14 Nm

### 3 - Bremsleitung

- zum Bremssattel hinten rechts
- Erkennungsmerkmal:  $\varnothing$  5,25 mm und Rohrschraube mit langem Gewinde M12 x 1
- 14 Nm

### 4 - Bremsleitung

- zum Bremssattel vorne links
- Erkennungsmerkmal:  $\varnothing$  5,25 mm und Rohrschraube mit langem Gewinde M10 x 1
- 14 Nm

### 5 - Bremsleitung

- zum Bremssattel vorne rechts
- Erkennungsmerkmal:  $\varnothing$  5,25 mm und Rohrschraube mit langem Gewinde M12 x 1
- 14 Nm

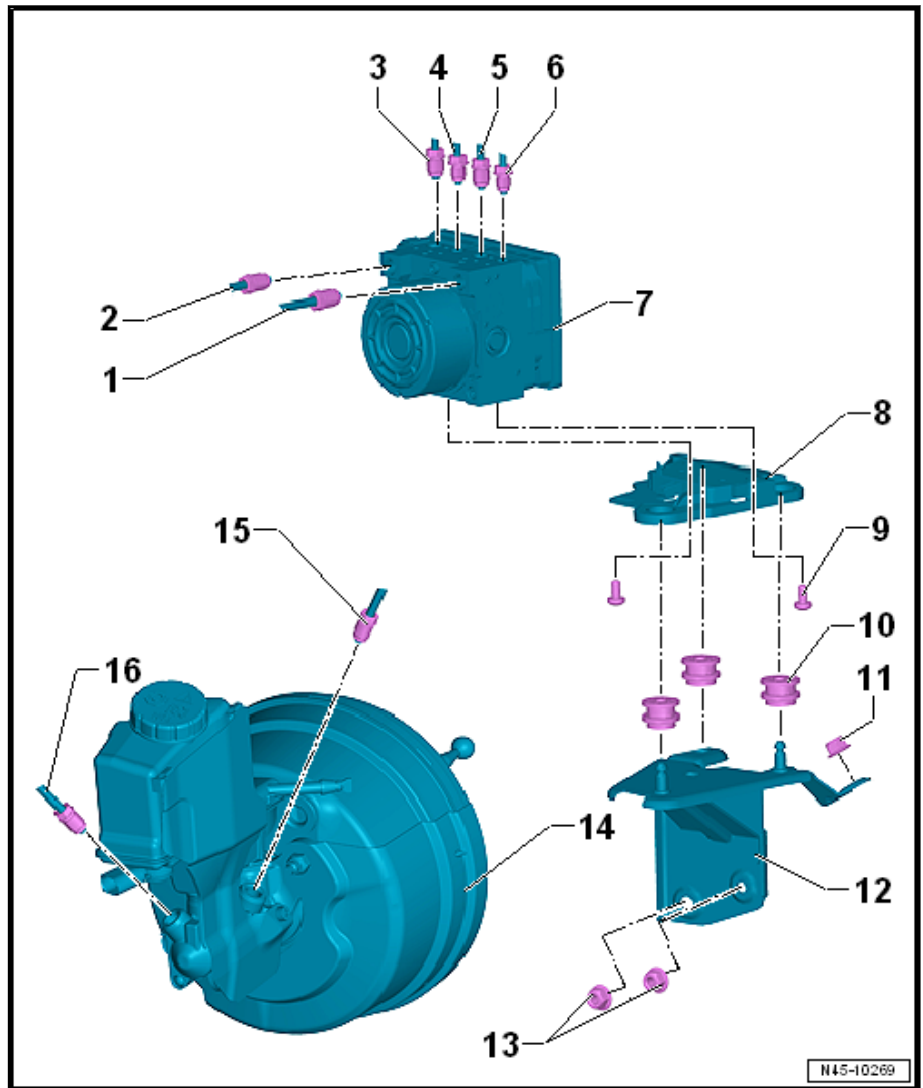
### 6 - Bremsleitung

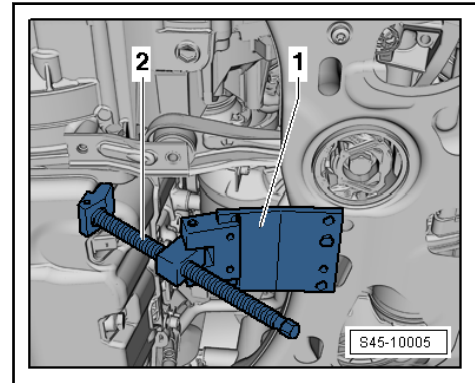
- zum Bremssattel hinten links
- Erkennungsmerkmal:  $\varnothing$  5,25 mm und Rohrschraube mit langem Gewinde M10 x 1
- 14 Nm

### 7 - Hydraulikeinheit für ABS -N55- und Steuergerät für ABS -J104-

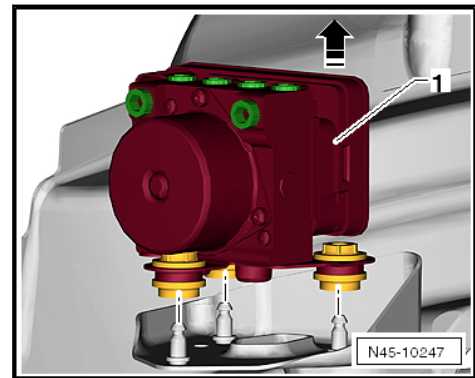
- bei Beschädigung der Hydraulikeinheit für ABS -N55- ist das Steuergerät für ABS -J104- mit Hydraulikeinheit für ABS -N55- komplett zu ersetzen
- Hydraulikpumpe -V64- und Hydraulikeinheit für ABS -N55- dürfen nicht voneinander getrennt werden
- aus- und einbauen  $\Rightarrow$  [f3.2 ür ABSJ104/Hydraulikeinheit für ABSN55 aus- und einbauen](#), Seite 22
- Steuergerät von der Hydraulikeinheit trennen  $\Rightarrow$  [v3.3 on der Hydraulikeinheit trennen](#), Seite 50
- Steuergerät an Hydraulikeinheit anbauen  $\Rightarrow$  [a3.4 n Hydraulikeinheit anbauen](#), Seite 52
- Anzugsdrehmomente Befestigungsschrauben für Steuergerät für ABS -J104-  $\Rightarrow$  [-3.1.1 Steuergerät und Hydraulikeinheit, Linkslenker](#), Seite 18 (Pos. 3)

### 8 - Halter

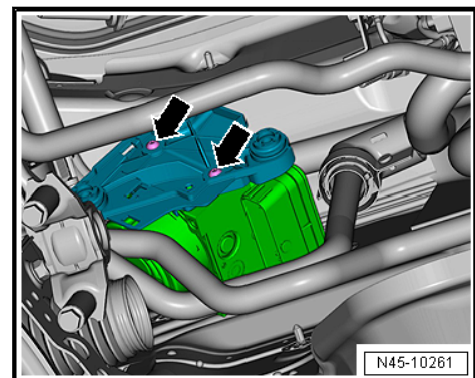




- 1 - Halteplatte -T30012/1A (3221/1A)-
- 2 - Abstützvorrichtung für Motor -MP3-470 (3300A)-
- Hydraulikeinheit für ABS -N55- mit Steuergerät für ABS - J104- -1- in -Pfeilrichtung- aus den Dämpfern herausziehen.



- Halter -Pfeile- im Fahrzeug von der Hydraulikeinheit für ABS -N55- abbauen.



- Hydraulikeinheit für ABS -N55- und Steuergerät für ABS - J104- aus dem Fahrzeug herausnehmen.



**Hinweis**

- ◆ Bei Beschädigung der Hydraulikeinheit für ABS -N55- ist das Steuergerät für ABS -J104- mit Hydraulikeinheit für ABS -N55- komplett zu ersetzen.
- ◆ Hydraulikpumpe und Hydraulikeinheit für ABS -N55- dürfen nicht voneinander getrennt werden.



### 1 - Schutzblech

- aus- und einbauen ⇒ [f1.5 ür Bremse aus- und einbauen](#), Seite 87
- Zuordnung ⇒ Elektronischer Katalog der Originalteile

### 2 - Schraube

- 12 Nm

### 3 - Bremsscheibe

- innen belüftet
- Maße und Verschleißgrenze ⇒ [D3.1 aten der Bremse](#), Seite 3
- immer nur achsweise ersetzen
- aus- und einbauen ⇒ [a1.4 us- und einbauen](#), Seite 87
- Zuordnung ⇒ Elektronischer Katalog der Originalteile

### 4 - Schraube

- 4,5 Nm

### 5 - Bremsträger

- an Radlagergehäuse angeschraubt

### 6 - Bremsbeläge

- zum Bremsbelagwechsel Bremsschlauch nicht abschrauben
- aus- und einbauen ⇒ [a1.2.2 us- und einbauen, Bremssattel PC57](#), Seite 65
- Einbaulage der inneren Bremsbeläge ⇒ Seite 69
- Maße und Verschleißgrenze ⇒ [D3.1 aten der Bremse](#), Seite 3
- immer nur achsweise ersetzen
- Zuordnung ⇒ Elektronischer Katalog der Originalteile
- Hinweise beim Belagwechsel beachten ⇒ [d1.2.1 er Vorderradbremse wechseln - Montageanweisungen](#), Seite 65

### 7 - Bremssattel

- aus- und einbauen ⇒ [P1.3.1 C57 aus- und einbauen](#), Seite 78
- Montageübersicht ⇒ [-1.1.1 Bremssattel vorn PC57 und C60](#), Seite 136
- Zuordnung ⇒ Elektronischer Katalog der Originalteile

### 8 - Schraube

- selbstsichernd
- nach dem Ausbau ersetzen
- 35 Nm

### 9 - Schraube

- bei Wiederverwendung reinigen
- 200 Nm

### 10 - Radlagergehäuse

