



Skoda Octavia 1U
(1996-2010)



5-Gang Schaltgetriebe 02K



Inhaltsverzeichnis

00 - Technische Daten	1
1 Kennzeichnung des Getriebes	1
1.1 Anordnung am Getriebe bis 06.99	1
1.2 Anordnung am Getriebe ab 07.99	2
1.3 Kennbuchstaben, Aggregatezuordnung, Übersetzungen, Füllmengen	2
2 Übersicht der Kraftübertragung	5
3 Allgemeine Reparaturhinweise	7
30 - Kupplung	10
1 Kupplungsbetätigung in Stand setzen	10
1.1 Übersicht	10
1.2 Montageübersicht - Fußhebelwerk	11
1.3 Übertotpunktfeder aus- und einbauen	12
1.4 Kupplungspedal aus- und einbauen	12
1.5 Kupplungspedalschalter F36 aus- und einbauen	13
1.6 Montageübersicht - Hydraulik	14
1.7 Hydraulische Kupplungsbetätigung prüfen	16
1.8 Geberzylinder aus- und einbauen	17
1.9 Nehmerzylinder aus- und einbauen	20
1.10 Kupplungsanlage entlüften	21
2 Kupplung in Stand setzen	23
2.1 Fehlersuche der Kraftübertragung - Beanstandungen der Kupplung und Kupplungsbetätigung	23
2.2 Montageübersicht - Kupplung in Stand setzen	27
2.3 Kupplung aus- und einbauen	29
34 - Betätigung, Gehäuse	31
1 Schaltbetätigung instand setzen	31
1.1 Einbaulage der Schaltbetätigung	31
1.2 Montageübersicht - Schaltgehäuse/Schalthebel	33
1.3 Schaltgehäuse mit Schalthebel und Schaltstange aus- und einbauen	35
1.4 Schalthebel aus Schaltgehäuse aus- und einbauen	37
1.5 Montageübersicht - Umlenkungen der Schaltbetätigung am Getriebe	38
1.6 Schaltbetätigung einstellen	41
2 Getriebe aus- und einbauen	45
2.1 Getriebe ausbauen	45
2.2 Getriebe einbauen	51
3 Getriebeöl prüfen	55
4 Getriebe zerlegen und zusammenbauen	56
4.1 Getriebeübersicht	56
4.2 Montageübersicht - Getriebe zerlegen und zusammenbauen	57
4.3 Montageübersicht - Deckel für Getriebegehäuse und 5. Gang ab- und anbauen	58
4.4 Montageübersicht - Getriebegehäuse und Schaltbetätigung aus- und einbauen	59
4.5 Montageübersicht - Antriebswelle, Abtriebswelle, Ausgleichgetriebe und Schaltgabeln aus- und einbauen	61
4.6 Montagereihenfolge - Getriebe zerlegen und zusammenbauen	62
5 Getriebegehäuse und Schaltwelle in Stand setzen	79
6 Kupplungsgehäuse in Stand setzen	83
7 Deckel für Getriebegehäuse in Stand setzen	88
35 - Räder, Wellen	91
1 Antriebswelle zerlegen und zusammenbauen	91



1.1	Antriebswelle zerlegen und zusammenbauen	91
2	Abtriebswelle	98
2.1	Abtriebswelle zerlegen und zusammenbauen	98
2.2	Abtriebswelle einstellen	103
39	- Achsantrieb, Ausgleichgetriebe	106
1	Dichtringe für Flanschwellen ersetzen (Getriebe eingebaut)	106
1.1	Dichtring für Flanschwellen links ersetzen	106
1.2	Dichtring für Flanschwellen rechts ersetzen	107
2	Ausgleichgetriebe	109
2.1	Ausgleichgetriebe zerlegen und zusammenbauen	109
2.2	Ausgleichgetriebe einstellen	115
3	Einstellübersicht	118



Hinweis

- ◆ Vor Ersetzen der Kupplungsscheibe und Druckplatte Fehlersuche Kraftübertragung - Beanstandungen an der Kupplung und Kupplungsbetätigung beachten ⇒ [Seite 23](#).
- ◆ Bei nicht vorhandenen Passhülsen treten Schaltschwierigkeiten, Kupplungsprobleme und ggf. Geräusche vom Getriebe (Losräderrasseln) auf.
- ◆ Kupplungsscheiben und Druckplatten mit beschädigter oder loser Nietverbindung ersetzen.
- ◆ Kupplungsscheibe und Druckplatte nach ⇒ Elektronischen Katalog der Originalteile und Motorkennbuchstaben zuordnen.
- ◆ Kupplung so zusammenbauen, dass die Zentrierstifte im Schwungrad in die Zentrierbohrungen bzw. Zentrierschlitz in der Druckplatte greifen. Andernfalls stimmt OT am Schwungrad nicht mehr.

1 - Schraube, 20 Nm

- stufenweise über Kreuz lösen bzw. anziehen

2 - Schwungrad

- aus- und einbauen ⇒ Motor ⇒ Rep.-Gr. 13
- auf festen Sitz der Zentrierstifte achten
- Anlagefläche für Kupplungsbelag frei von Rillen, Öl und Fett
- Einstecktiefe des OT-Gebers muss den unterschiedlichen Größen der Schwungräder angepasst werden. Darum zwei unterschiedliche farblich gekennzeichnete Verschlusschrauben im Kupplungsgehäuse. Zuordnung ⇒ [Seite 83](#)

3 - Kupplungsscheibe

- zentrieren ⇒ [Seite 29](#)
- Durchmesser ⇒ Elektronischer Katalog der Originalteile

4 - Kupplungsdruckstange

- im Bereich der Lagerbuchse in der Antriebswelle fetten

5 - Haltering

6 - Ausrückplatte

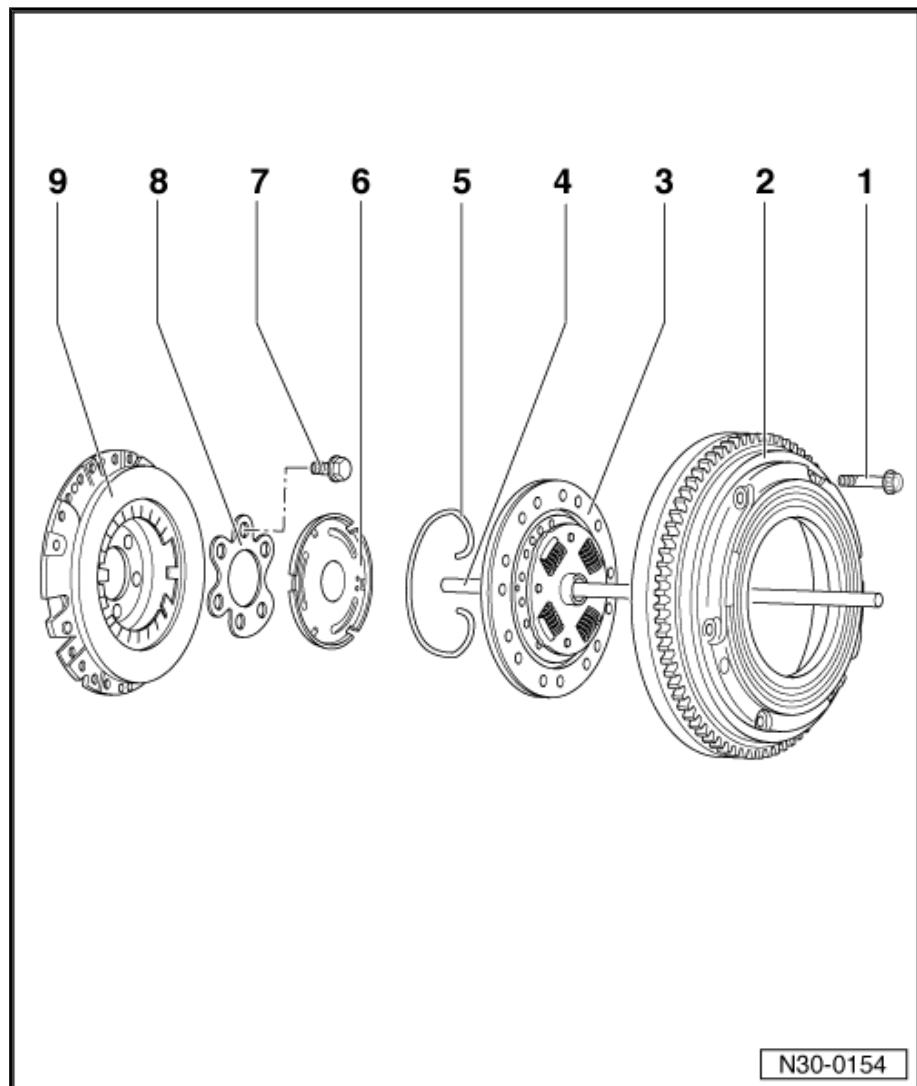
- Auflagefläche und Aufnahme für Kupplungsdruckstange hauchdünn mit dem Schmierfett für Kupplungsscheibensteckverzahnung -G 000 100- schmieren

7 - Befestigungsschraube Druckplatte an Kurbelwelle

- aus- und einbauen ⇒ Motor ⇒ Rep.-Gr. 13

8 - Zwischenblech

- Einbaulage ⇒ [Seite 29](#)





34 – Betätigung, Gehäuse

1 Schaltbetätigung instand setzen

1.1 Einbaulage der Schaltbetätigung

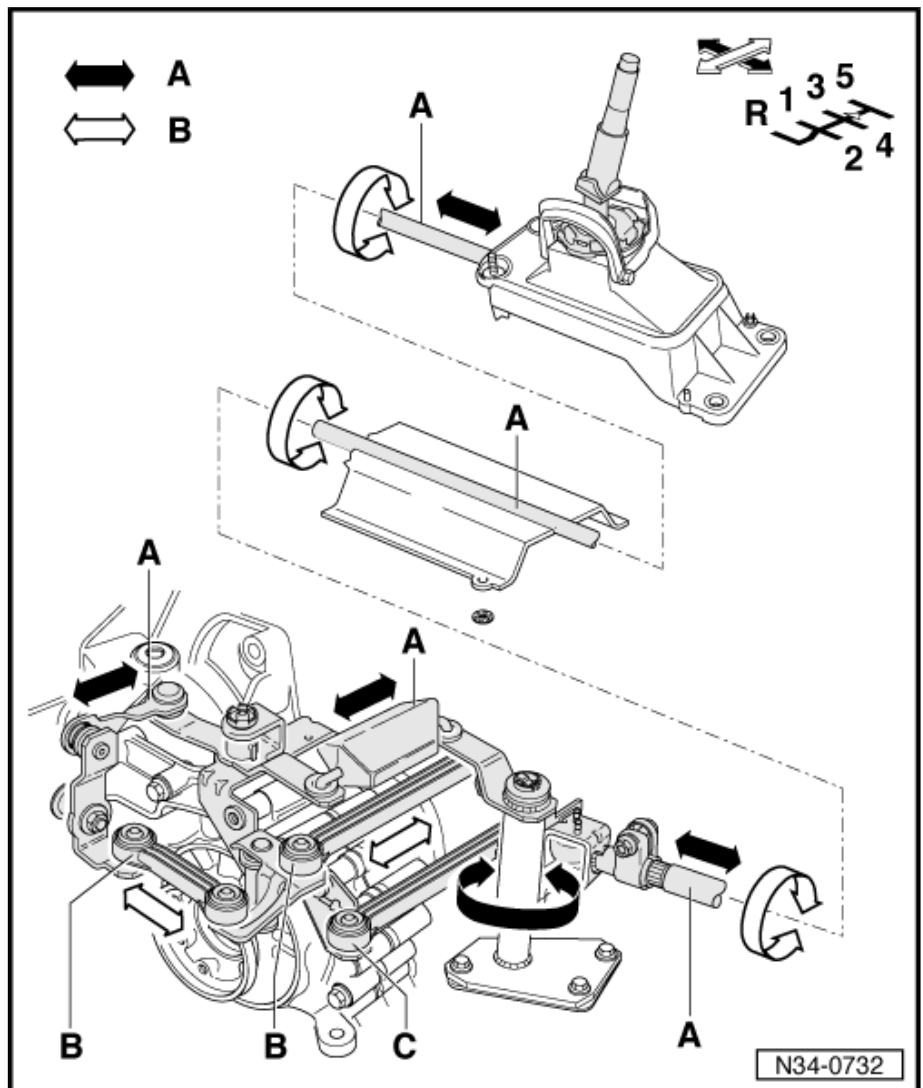
Die Koppelstange -C- dient als Gegenstütze bei den Wählbewegungen

Doppel-Pfeil -A- Schaltbewegung

Doppel-Pfeil -B- Wählbewegung

A - Schaltstangen für Schaltbewegung

B - Koppelstangen für Wählbewegung

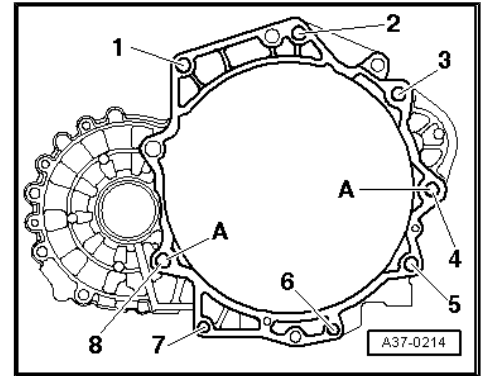


Getriebe an Motor

Fahrzeuge mit 1,6 l/74 kW und 1,6 l/75 kW Motor

Position	Schraube	Stck.	Nm
1	M12 x 65	1	80
2 ¹⁾	M12 x 65	1	80
3,4 ¹⁾	M12 x 140	1	80
5, 6, 7	M10 x 50	1	45
8	M12 x 80	1	80
A	Passhülsen zur Zentrierung		

¹⁾ Schraube mit Gewindestift M8

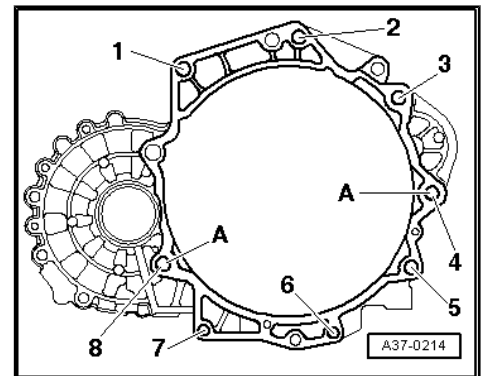


Getriebe an Motor

Fahrzeuge mit 1,9 l/50 kW Motor

Position	Schraube	Stck.	Nm
1	M12 x 55	1	80
2 ¹⁾	M12 x 55	1	80
3,4 ¹⁾	M12 x 140	1	80
5, 6, 7	M10 x 50	1	45
8	M12 x 55	1	80
A	Passhülsen zur Zentrierung		

¹⁾ Schraube mit Gewindestift M8

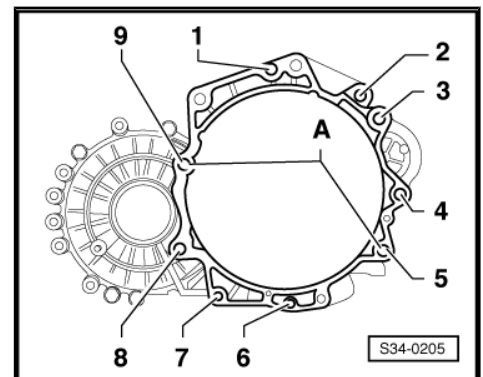


Getriebe an Motor

Fahrzeuge mit 1,4 l/55 kW Motor

Position	Schraube	Stck.	Nm
1	M12 x 65	1	80
2,3 ¹⁾	M12 x 65	1	80
4 ¹⁾	M12 x 140	1	80
5	M12 x 65	1	80
6,7	M10 x 50	1	45
8	M12 x 35	1	20
9	M12 x 65	1	80
A	Passhülsen zur Zentrierung		

¹⁾ Schraube mit Gewindestift M8



Getriebe an Aufbau

– Schrauben -A- und -B- ersetzen.

Schrauben -A-	60 Nm + 90° ¹⁾
Schrauben -B-	40 Nm + 90° ¹⁾
• ¹⁾ 90° entsprechen einer viertel Umdrehung	

