



**Skoda Fabia II**  
(2006-2014)



**6-Gang Automatikgetriebe 09G**



## Inhaltsverzeichnis

<b>00 - Technische Daten</b>	<b>1</b>
<b>1 Sicherheitshinweise</b>	<b>1</b>
1.1 Sicherheitsmaßnahmen bei Arbeiten an Fahrzeugen mit Start-Stopp-System	1
1.2 Sicherheitsmaßnahmen bei Probefahrt mit Prüf- und Messgeräten	1
1.3 Sicherheitsmaßnahmen beim Anschleppen/Abschleppen	1
1.4 Allgemeine Sicherheitsvorschriften	1
<b>2 Kennzeichnung</b>	<b>3</b>
2.1 Kennzeichnung Getriebe	3
2.2 Kennzeichnung Drehmomentwandler	3
<b>3 Reparaturhinweise</b>	<b>5</b>
3.1 Sauberkeitsregeln	5
3.2 Allgemeines	5
3.3 Reparaturhinweise	7
3.4 Dichtungen, Dichtringe	8
3.5 Schrauben, Muttern	9
3.6 Kontaktkorrosion	9
<b>4 Technische Daten</b>	<b>10</b>
4.1 Füllmenge	10
4.2 Zuordnung Getriebe - Motor	10
<b>5 Elektrische Bauteile</b>	<b>12</b>
5.1 Einbauorteübersicht - elektrische Bauteile	12
<b>32 - Drehmomentwandler</b>	<b>35</b>
<b>1 Drehmomentwandler</b>	<b>35</b>
1.1 Montageübersicht - Drehmomentwandler	35
1.2 Drehmomentwandler aus- und einbauen	35
1.3 Drehmomentwandler entleeren	37
1.4 Drehmomentwandler prüfen	37
1.5 Dichtring für Drehmomentwandler aus- und einbauen	38
<b>37 - Betätigung, Gehäuse</b>	<b>39</b>
<b>1 Schaltbetätigung</b>	<b>39</b>
1.1 Montageübersicht - Schaltbetätigung	39
1.2 Notentriegelung der Schaltbetätigung aus Stellung „P“ heraus	56
1.3 Abdeckung für Schaltbetätigung aus- und einbauen	59
1.4 Wählhebelgriff aus- und einbauen	66
1.5 Sperrtaste am Wählhebelgriff in Einbaulage bringen, Fahrzeuge ab 11.2012	75
1.6 Schaltbetätigung aus- und einbauen	77
1.7 Schaltbetätigung prüfen	104
1.8 Wählhebelseilzug prüfen und einstellen	105
1.9 Funktion der Zündschlüsselabzugssperre prüfen	108
1.10 Wählhebelseilzug aus- und einbauen	109
1.11 Magnet für Wählhebelsperre N110 aus- und einbauen, Fabia II bis 10.2011, Roomster bis 10.2011	124
1.12 Steckverbindungen an der Schaltbetätigung prüfen	129
1.13 Multifunktionsschalter F125 aus- und einbauen	130
1.14 Multifunktionsschalter F125 einstellen	136
1.15 Dichtring für Schaltwelle ersetzen	137
<b>2 Getriebe aus- und einbauen</b>	<b>138</b>
2.1 Getriebe ausbauen	138
2.2 Getriebe einbauen	199
2.3 Anzugsdrehmomente	213



2.4	Getriebe transportieren .....	225
2.5	Getriebe am Motor- und Getriebehälter befestigen .....	226
<b>3</b>	<b>ATF .....</b>	<b>228</b>
3.1	ATF-Stand prüfen und auffüllen .....	228
3.2	ATF ablassen und auffüllen .....	237
<b>4</b>	<b>ATF-Kreislauf .....</b>	<b>243</b>
4.1	Montageübersicht - ATF-Kreislauf .....	243
4.2	ATF-Kühler aus- und einbauen .....	244
<b>38</b>	<b>- Räder, Regelung .....</b>	<b>249</b>
<b>1</b>	<b>Schieberkasten, Unterscheidung .....</b>	<b>249</b>
1.1	Schieberkasten, Unterscheidung .....	249
1.2	Ölwanne aus- und einbauen .....	250
<b>2</b>	<b>Schieberkasten, Variante 1 .....</b>	<b>253</b>
2.1	Montageübersicht - Schieberkasten .....	253
2.2	Ölsieb aus- und einbauen .....	256
2.3	Schieberkasten aus- und einbauen .....	257
2.4	Leitungsstrang mit 14-poligem Stecker aus- und einbauen .....	265
2.5	Leitungsstrang mit 8-poligem Stecker und integriertem Getriebeöltemperaturgeber G93 aus- und einbauen .....	266
2.6	Geber für Getriebeeingangsdrehzahl G182 aus- und einbauen .....	268
2.7	Geber für Getriebeausgangsdrehzahl G195 aus- und einbauen .....	268
<b>3</b>	<b>Schieberkasten, Variante 2 .....</b>	<b>270</b>
3.1	Montageübersicht - Schieberkasten .....	270
3.2	Leitungsstrang der Geber und Magnetventile aus- und einbauen .....	273
3.3	Schieberkasten aus- und einbauen .....	276
3.4	Ölsieb aus- und einbauen .....	279
3.5	Geber für Getriebeeingangsdrehzahl G182 und Geber für Getriebeausgangsdrehzahl G195 aus- und einbauen .....	280
<b>39</b>	<b>- Achsantrieb, Ausgleichgetriebe .....</b>	<b>282</b>
<b>1</b>	<b>Dichtringe für Flanschwellen ersetzen .....</b>	<b>282</b>
1.1	Dichtring für Flanschwellen links ersetzen .....	282
1.2	Dichtring für Flanschwellen rechts ersetzen .....	284
<b>2</b>	<b>Getriebesteuerung .....</b>	<b>287</b>
2.1	Getriebesteuergerät aus- und einbauen .....	287

## 32 – Drehmomentwandler

### 1 Drehmomentwandler

⇒ -1.1 Drehmomentwandler“, Seite 35

⇒ a1.2 us- und einbauen“, Seite 35

⇒ e1.3 ntleeren“, Seite 37

⇒ p1.4 rüfen“, Seite 37

⇒ f1.5 ür Drehmomentwandler aus- und einbauen“, Seite 38

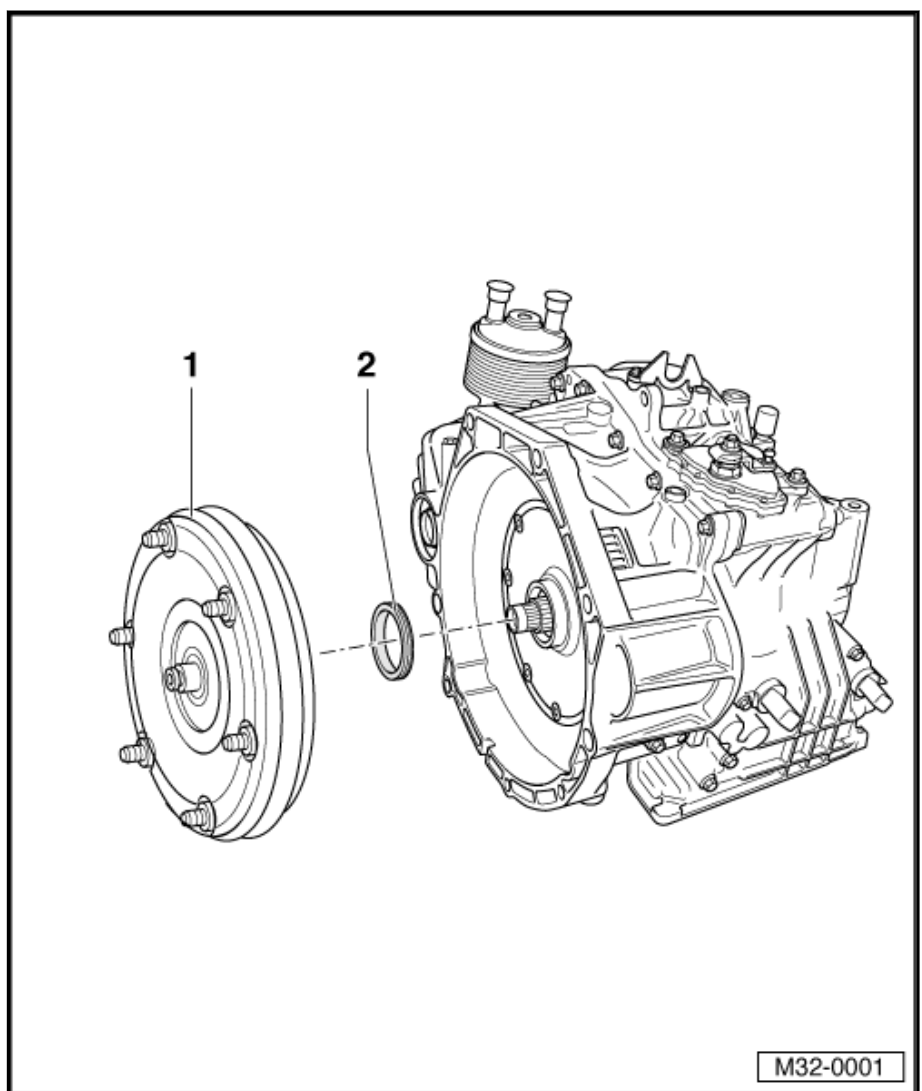
#### 1.1 Montageübersicht - Drehmomentwandler

##### 1 - Drehmomentwandler

- es gibt verschiedene Arten von Drehmomentwandlern Kennzeichnung ⇒ [D2.2 Drehmomentwandler“, Seite 3](#)
- je nach Variante den Drehmomentwandler mit drei oder sechs Gewindebolzen verwenden
- Zuordnung ⇒ Elektronischer Katalog der Originalteile
- aus- und einbauen ⇒ [a1.2 us- und einbauen“, Seite 35](#)
- bei ausgebautem Getriebe gegen Herausfallen sichern ⇒ [Seite 5](#)
- prüfen ⇒ [p1.4 rüfen“, Seite 37](#)
- entleeren ⇒ [e1.3 ntleeren“, Seite 37](#)

##### 2 - Dichtring

- für Drehmomentwandler
- ersetzen ⇒ [f1.5 ür Drehmomentwandler aus- und einbauen“, Seite 38](#)



#### 1.2 Drehmomentwandler aus- und einbauen

Benötigte Spezialwerkzeuge, Prüf- und Messgeräte sowie Hilfsmittel

- ◆ Tiefenmaß

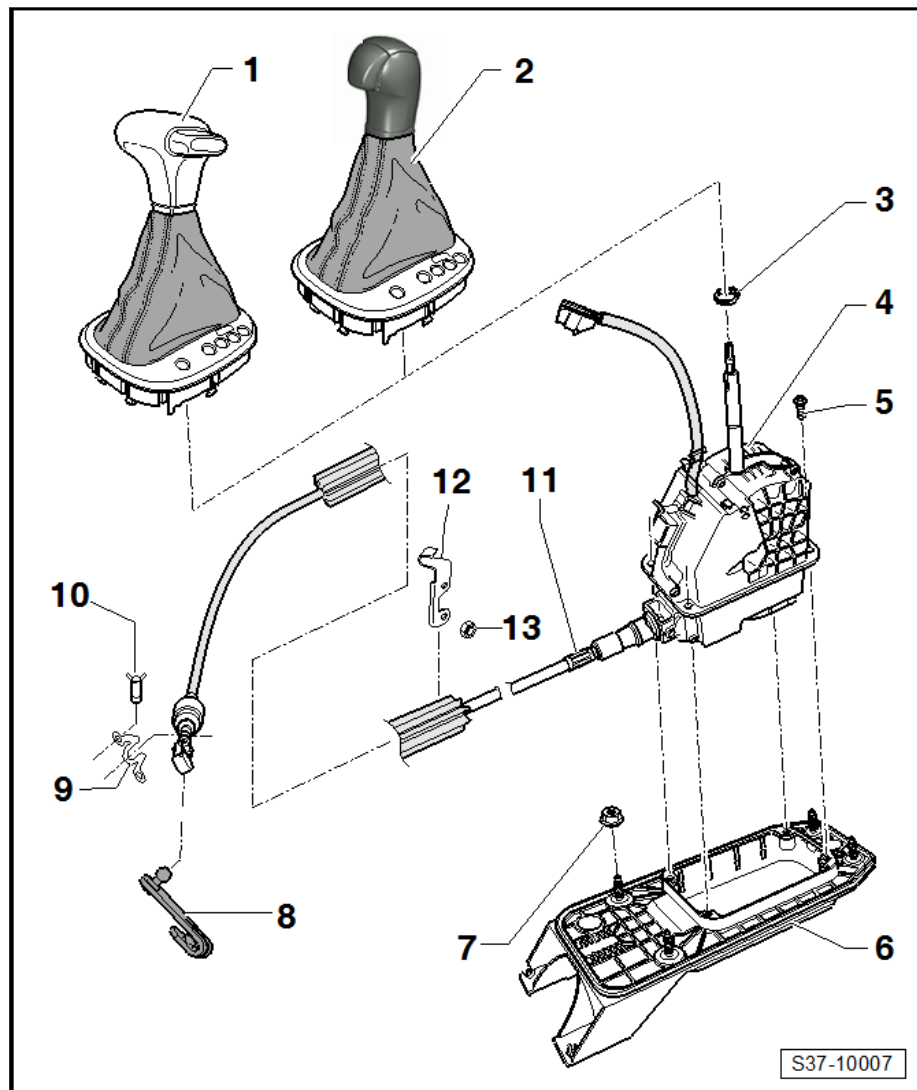


### 1 - Schaltabdeckung mit Wählhebelgriff

- Ausführung bis 10.2012
- Zuordnung ⇒ Elektronischer Katalog der Originalteile
- Schaltabdeckung aus- und einbauen ⇒ [f1.3 ür Schaltbetätigung aus- und einbauen](#), Seite 59
- Wählhebelgriff aus- und einbauen ⇒ [a1.4.2 us- und einbauen, Superb II bis 10.2012](#), Seite 68
- Notentriegelung durchführen ⇒ [d1.2 er Schaltbetätigung aus Stellung P heraus](#), Seite 56
- in der Abdeckung sind Symboleinlage und Leiterplatte mit Lampe für Wählhebelskalabelleuchtung -L101- integriert

### 2 - Schaltabdeckung mit Wählhebelgriff

- Ausführung ab 11.2012
- Zuordnung ⇒ Elektronischer Katalog der Originalteile
- Schaltabdeckung aus- und einbauen ⇒ [f1.3 ür Schaltbetätigung aus- und einbauen](#), Seite 59



- Wählhebelgriff aus- und einbauen ⇒ [a1.4.5 us- und einbauen, Fahrzeuge ab 11.2012](#), Seite 73
- Notentriegelung durchführen ⇒ [d1.2 er Schaltbetätigung aus Stellung P heraus](#), Seite 56
- in der Abdeckung sind Symboleinlage und Leiterplatte mit Lampe für Wählhebelskalabelleuchtung -L101- integriert

### 3 - Klemmschelle

- nach dem Ausbau ersetzen

### 4 - Schaltbetätigung

- mit Magnet für Wählhebelsperre -N110-
- Notentriegelung durchführen ⇒ [d1.2 er Schaltbetätigung aus Stellung P heraus](#), Seite 56
- aus- und einbauen ⇒ [a1.6 us- und einbauen](#), Seite 77
- prüfen und einstellen ⇒ [p1.8 rüfen und einstellen](#), Seite 105

### 5 - Schraube

- 8 Nm

### 6 - Lagerbock für Schaltbetätigung

### 7 - Mutter

- 4 Stück
- 25 Nm



### 1 - Wählhebelgriff

- aus- und einbauen ⇒ [a1.4.5 us- und einbauen, Fahrzeuge ab 11.2012](#), Seite 73
- zur Notentriegelung ist es nicht nötig vollständig auszubauen, nur aus der Schaltabdeckung lösen
- Abdeckung für Schaltbetätigung aus- und einbauen ⇒ [f1.3 ür Schaltbetätigung aus- und einbauen](#), Seite 59
- Taster in Einbaulage bringen ⇒ [a1.5 m Wählhebelgriff in Einbaulage bringen, Fahrzeuge ab 11.2012](#), Seite 75

### 2 - Schaltbetätigung

- Notentriegelung der Schaltung durchführen ⇒ [d1.2 er Schaltbetätigung aus Stellung P heraus](#), Seite 56
- mit integriertem Steuergerät für Wählhebelsensorik -J587-, mit Wählhebel -E313-, mit Schalter für Tiptronic -F189-, mit Schalter für Wählhebel in P gesperrt -F319- und Magnet für Wählhebelsperre -N110-
- Zuordnung ⇒ Elektronischer Katalog der Originalteile
- Schaltbetätigung aus- und einbauen ⇒ [m1.6.3 it Wählhebelseilzug aus- und einbauen, Rapid NH, Rapid Indien](#), Seite 89
- prüfen ⇒ [p1.7 rufen](#), Seite 104

### 3 - Schraube

- 4 Stück
- 4 Nm

### 4 - Stopfen

- kein Ersatzteil

### 5 - Mutter

- 4 Stück
- M6 8 Nm
- M8 20Nm

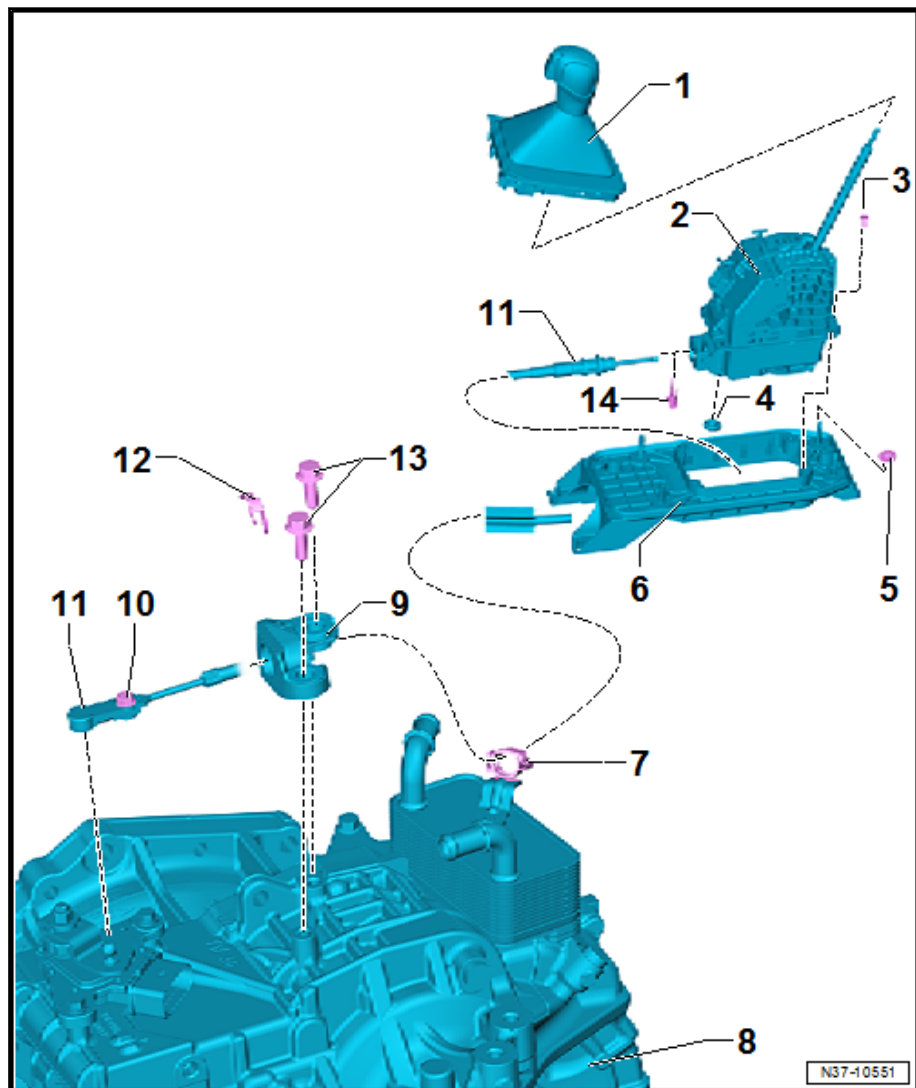
### 6 - Lagerbock für Schaltbetätigung

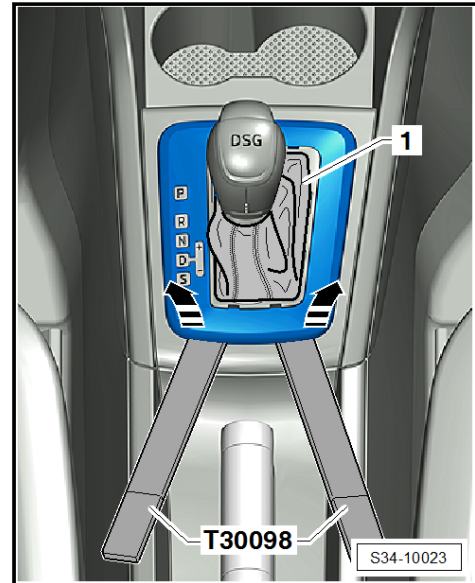
### 7 - Befestigungsschelle

- für Wählhebelseilzug

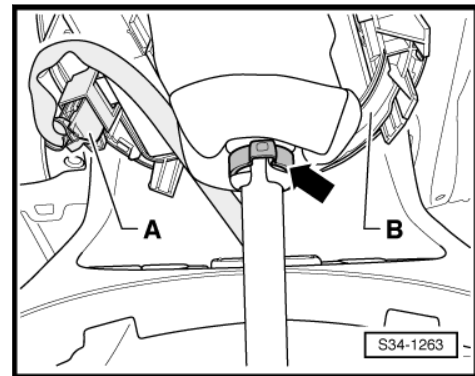
### 8 - Getriebe 09G

### 9 - Seilzugwiderlager





- Abdeckung -B- nach oben über den Griff stülpen.

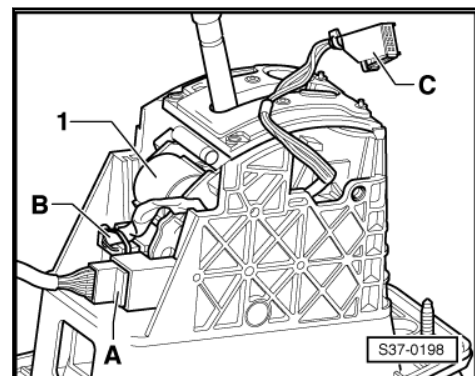


- Steckverbindung -A- für Lampe für Wählhebelskalabelichtung -L101- abziehen.

**Einbauen**

Der Einbau erfolgt in umgekehrter Reihenfolge, dabei ist Folgendes zu beachten:

- Steckverbindung -C- für Lampe für Wählhebelskalabelichtung -L101- aufstecken.



- Beim Aufstecken der Steckverbindung für Lampe für Wählhebelskalabelichtung -L101- darauf achten, dass die Kontaktstifte nicht verbogen werden.