



**Skoda Fabia 1**  
(1999-2007)



**5 Gang Schaltgetriebe 002**

## Inhaltsverzeichnis

<b>00 - Technische Daten</b> .....	<b>1</b>
<b>1 Kennzeichnung Getriebe</b> .....	<b>1</b>
1.1 Kennbuchstaben, Aggregatezuordnung, Übersetzungen, Füllmengen .....	1
<b>2 Übersicht der Kraftübertragung</b> .....	<b>3</b>
2.1 Benennung und Übersetzung .....	3
<b>3 Allgemeine Reparaturhinweise</b> .....	<b>4</b>
<b>30 - Kupplung</b> .....	<b>6</b>
<b>1 Kupplungsbetätigung</b> .....	<b>6</b>
1.1 Montageübersicht - Fußhebelwerk .....	6
1.2 Rückzugfeder aus- und einbauen .....	8
1.3 Kupplungspedal aus- und einbauen .....	9
1.4 Montageübersicht - Hydraulik .....	9
1.5 Geberzylinder aus- und einbauen .....	11
1.6 Kupplungsbetätigung entlüften .....	13
<b>2 Kupplungsausrückung aus- und einbauen</b> .....	<b>14</b>
<b>3 Kupplung in Stand setzen</b> .....	<b>16</b>
<b>34 - Betätigung, Gehäuse</b> .....	<b>18</b>
<b>1 Schaltbetätigung</b> .....	<b>18</b>
1.1 Einbaulage der Schaltbetätigung .....	18
<b>2 I - Schaltknopf und Abdeckung - Montageübersicht</b> .....	<b>20</b>
2.1 Manschette vom Schalthebel trennen .....	21
<b>3 II - Schalthebel und Schaltgehäuse - Montageübersicht</b> .....	<b>22</b>
<b>4 III - Betätigungsseilzüge - Montageübersicht</b> .....	<b>24</b>
<b>5 Schaltbetätigung aus- und einbauen</b> .....	<b>26</b>
5.1 Ausbauen .....	26
5.2 Einbauen .....	27
<b>6 Schaltbetätigung einstellen</b> .....	<b>29</b>
6.1 Funktion .....	31
<b>7 Getriebe aus- und einbauen</b> .....	<b>32</b>
7.1 Ausbauen .....	32
7.2 Einbauen .....	36
<b>8 Getriebeölstand prüfen</b> .....	<b>39</b>
8.1 Getriebeöl ablassen .....	39
<b>9 Getriebe zerlegen und zusammenbauen</b> .....	<b>40</b>
9.1 I - Deckel für Getriebegehäuse und 5. Gang aus- und einbauen .....	41
9.2 II - Getriebegehäuse, Antriebswelle, Abtriebswelle, Ausgleichsgetriebe und Schaltbetätigung aus- und einbauen .....	42
9.3 Montagereihenfolge .....	43
<b>10 Getriebegehäuse in Stand setzen</b> .....	<b>51</b>
<b>11 Kupplungsgehäuse in Stand setzen</b> .....	<b>54</b>
<b>12 Schaltbetätigung zerlegen und zusammenbauen</b> .....	<b>58</b>
<b>13 Schaltgabeln zerlegen und zusammenbauen</b> .....	<b>61</b>
<b>35 - Räder, Wellen</b> .....	<b>62</b>
<b>1 Antriebswelle zerlegen und zusammenbauen</b> .....	<b>62</b>
<b>2 Abtriebswelle zerlegen und zusammenbauen</b> .....	<b>66</b>
<b>3 Rücklaufachse zerlegen und zusammenbauen</b> .....	<b>71</b>



<b>39 - Achsantrieb, Ausgleichgetriebe hinten</b> .....	<b>73</b>
<b>1 Dichtringe für Flanschwellen ersetzen (Getriebe eingebaut)</b> .....	<b>73</b>
1.1 Dichtring für Flanschwellen links ersetzen .....	73
1.2 Dichtring für Flanschwellen rechts ersetzen .....	75
<b>2 Ausgleichgetriebe zerlegen und zusammenbauen</b> .....	<b>78</b>
<b>3 Ausgleichgetriebe einstellen</b> .....	<b>84</b>



## 2 Kupplungsausrückung aus- und einbauen

### Benötigte Spezialwerkzeuge, Prüf- und Messgeräte sowie Hilfsmittel

- ◆ Ausdrücker für Ventilschaftabdichtung - MP1-174-
- ◆ Dichtmittel - THREE BOND 1324-
- ◆ Schmierfett MoS<sub>2</sub>



### Hinweis

Ausrücklager gemeinsam mit Kupplungsausrückhebel -3- und Führungshülse für Ausrücklager -5- aus- und einbauen, damit es nicht zu Beschädigungen der Nasen am Ausrücklager -1- kommt.

#### 1 - Ausrücklager

- Lager nicht auswaschen, nur abwischen
- laute Lager ersetzen
- Anlagestellen an Ausrückhebel mit Schmierfett MoS<sub>2</sub> fetten
- aus- und einbauen  
⇒ [Seite 15](#)
- aus- und einbauen  
⇒ [Seite 15](#) gemeinsam mit Ausrückhebel  
⇒ [Pos. 3 \(Seite 14\)](#) und Führungshülse  
⇒ [Pos. 5 \(Seite 14\)](#) aus- und einbauen

#### 2 - 10 Nm

- vor Einbauen Dichtmittel - THREE BOND 1324- auftragen

#### 3 - Ausrückhebel

- aus- und einbauen  
⇒ [Seite 15](#)  
⇒ [Pos. 1 \(Seite 14\)](#) gemeinsam mit Ausrücklager und Führungshülse  
⇒ [Pos. 5 \(Seite 14\)](#) aus- und einbauen

#### 4 - Feder

- am Kupplungsausrückhebel befestigt

#### 5 - Führungshülse für Ausrücklager

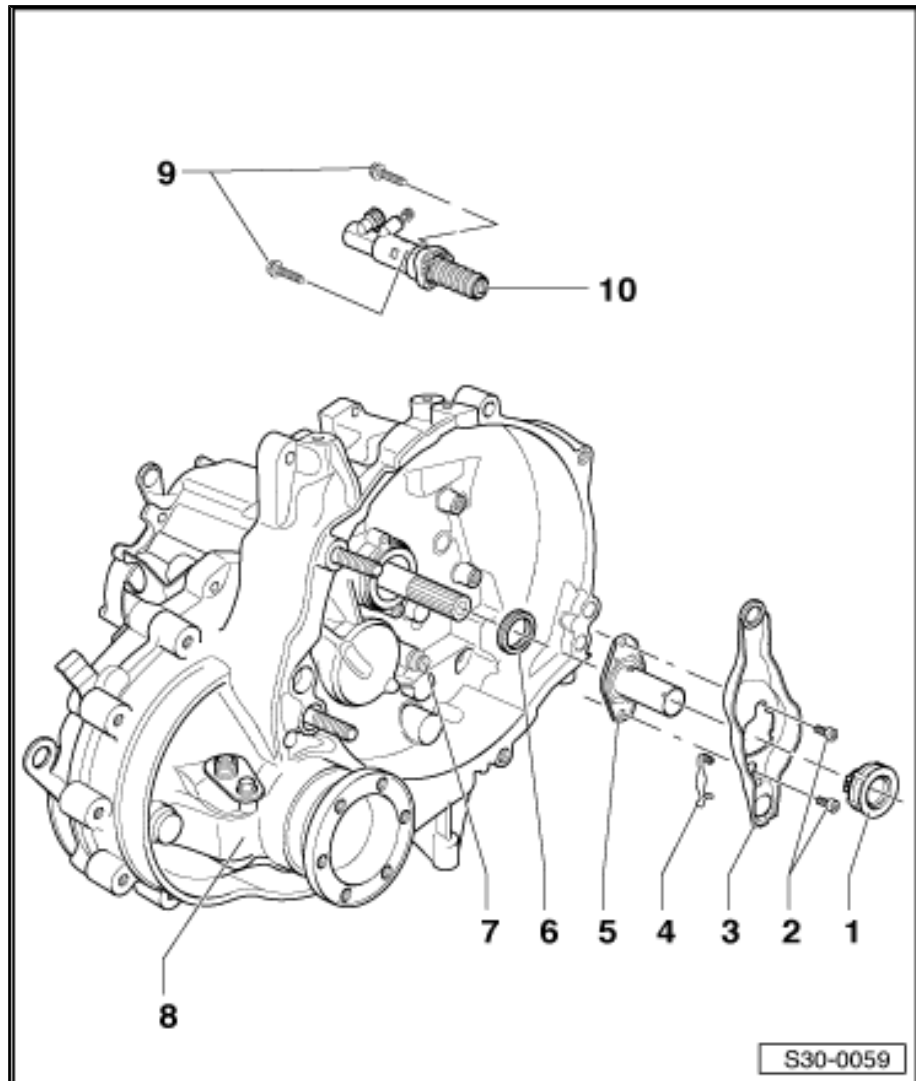
- aus- und einbauen  
⇒ [Seite 15](#)

#### 6 - Dichtring für Antriebswelle

- ersetzen ⇒ [„11 Kupplungsgehäuse in Stand setzen“, Seite 54](#)

#### 7 - Kugelbolzen

- mit Schmierfett MoS<sub>2</sub> fetten





### 3 Kupplung in Stand setzen

Benötigte Spezialwerkzeuge, Prüf- und Messgeräte sowie Hilfsmittel

- ◆ Gegenhalter - MP1-223 (3067)-
  - ◆ Zentrierdorn - MP2-501-
  - ◆ Fett - G 000 100-
- (Getriebe ausgebaut)



#### Hinweis

- ◆ *Kupplungsscheiben und Druckplatten mit beschädigter oder loser Nietverbindung ersetzen.*
- ◆ *Kupplungsscheibe und Druckplatte nach Elektronischem Katalog und Motorkennbuchstaben zuordnen.*

#### 1 - Schwungrad

- auf festen Sitz der Zentrierstifte achten
- Anlagefläche für Kupplungsbelag frei von Rillen, Öl und Fett
- aus- und einbauen => Motor; Rep.-Gr. 13

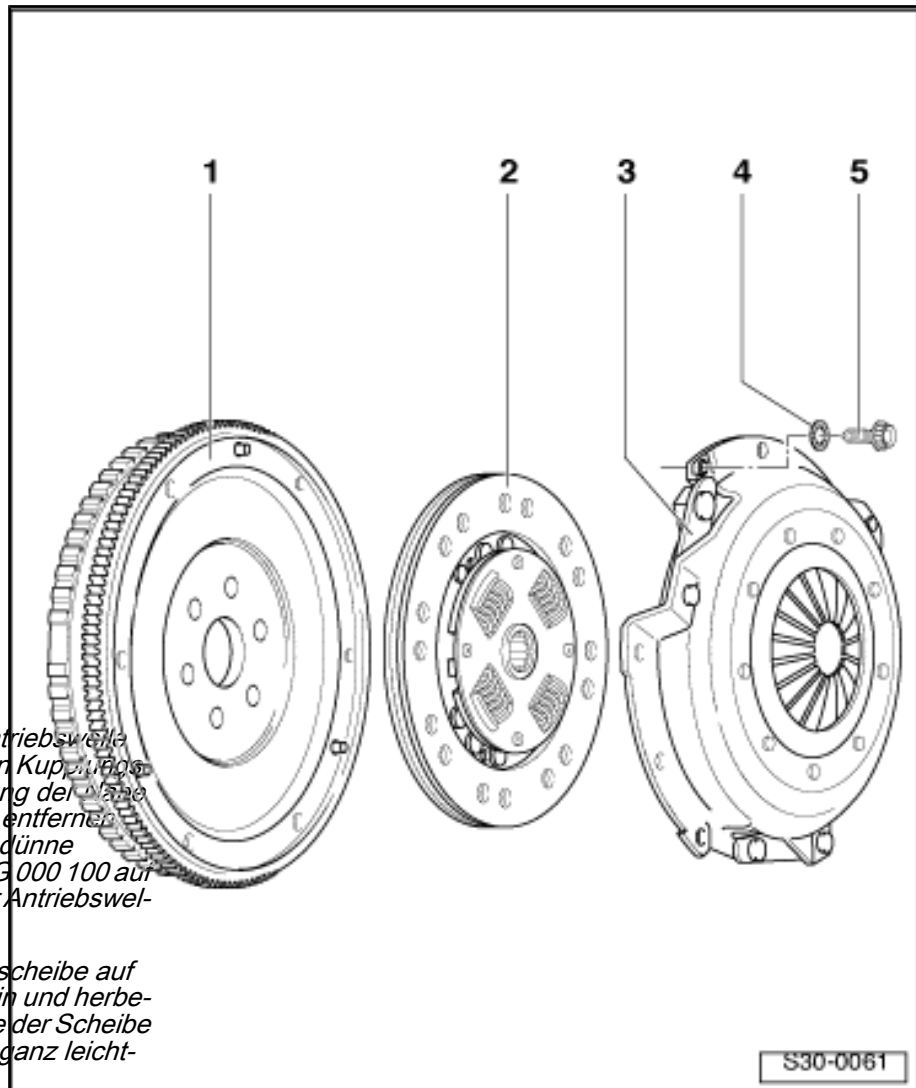
#### 2 - Kupplungsscheibe

- Durchmesser => „1.1 Kennbuchstaben, Aggregatezuordnung, Übersetzungen, Füllmengen“, Seite 1
- Einbaulage: Der Federkäfig zeigt zur Druckplatte
- zentrieren => Seite 17
- Kerbverzahnung leicht fetten



#### Hinweis

- ◆ *Verzahnung der Antriebswelle und bei gebrauchten Kupplungsscheiben Verzahnung der Nabe reinigen. Korrosion entfernen und nur eine hauchdünne Schicht des Fettes G 000 100 auf die Verzahnung der Antriebswelle auftragen.*
- ◆ *Danach Kupplungsscheibe auf der Antriebswelle hin und herbewegen, bis die Nabe der Scheibe auf der Welle nicht ganz leichtgängig ist.*
- ◆ *Überschüssiges Fett unbedingt entfernen.*

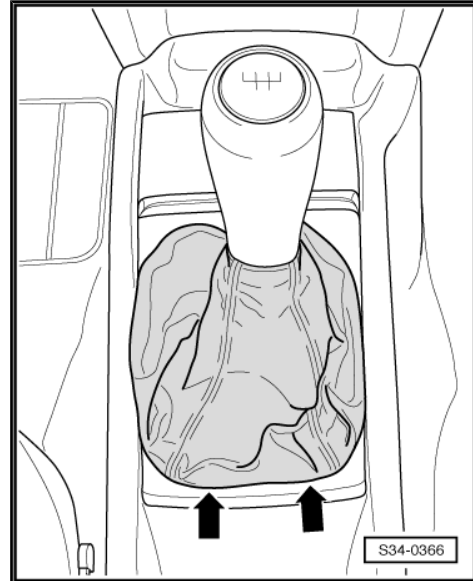


#### 3 - Druckscheibe

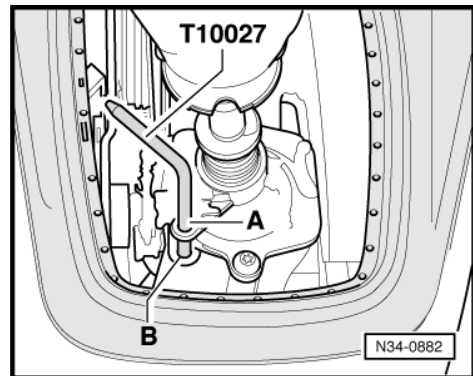
- aus- und einbauen => Seite 17



- Manschette aus dem Rahmen für Mittelkonsole aushebeln -Pfeile-.
- Schalthebel in Leerlaufstellung nach links in die Gasse 1./2. Gang führen.

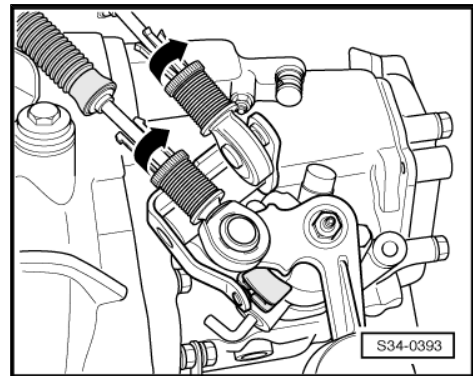


- Den Absteckstift - T10027- durch die Bohrung -A- in die Bohrung -B- einführen.



- Sicherungsmechanismus am Schaltseilzug und am Wählseilzug bis Anschlag nach rechts drehen -Pfeilrichtung-.

Die Feder drückt den Sicherungsmechanismus in die Ausgangsstellung.



- Winkel -A- in die Ausgangsstellung zurückdrehen -Pfeilrichtung-.

