



**Skoda Roomster**  
(2006-2015)



**Heizung und Klimaanlage**



## Inhaltsverzeichnis

|   |           |
|---|-----------|
| <b>80 - Heizung</b>   | <b>1</b>  |
| <b>1 Montageübersichten, Heizgerät zerlegen und zusammenbauen</b>   | <b>1</b>  |
| 1.1 Montageübersicht - Innenraum  | 1         |
| 1.2 Montageübersicht - Heizgerät  | 3         |
| 1.3 Heizgerät zerlegen und zusammenbauen  | 4         |
| 1.4 Montageübersicht: Wärmetauscher, Heizelement für Luftzusatzheizung (PTC) Z35  | 6         |
| <b>2 Schalttafel ausströmer und Luftführungs Kanäle, Entlüftung</b>   | <b>7</b>  |
| 2.1 Schalttafel ausströmer, Mitte aus- und einbauen   | 7         |
| 2.2 Seitenausströmer rechts/links aus- und einbauen   | 7         |
| 2.3 Fußraumausströmer aus- und einbauen   | 8         |
| 2.4 Zwangsentlüftungsrahmen aus- und einbauen, prüfen   | 9         |
| <b>3 Heizungs betätigung</b>  | <b>10</b> |
| 3.1 Heizungs betätigung aus- und einbauen   | 10        |
| 3.2 Steckverbindungen an der Heizungs betätigung  | 11        |
| 3.3 Flexwellen aus- und einbauen  | 11        |
| <b>4 Bauteile am Heizgerät</b>  | <b>13</b> |
| 4.1 Wärmetauscher aus- und einbauen   | 13        |
| 4.2 Heizelement für Luftzusatzheizung Z35 prüfen  | 15        |
| 4.3 Stellmotor der Frischluftklappe und Umluftklappe V154 aus- und einbauen   | 18        |
| 4.4 Staub- und Pollenfilter aus- und einbauen   | 19        |
| 4.5 Stelleinheit für Luftverteilerklappen aus- und einbauen   | 20        |
| 4.6 Stelleinheit für Temperaturklappe aus- und einbauen   | 21        |
| 4.7 Frischluftgebläse V2 aus- und einbauen  | 23        |
| 4.8 Vorwiderstand für Frischluftgebläse N24 aus- und einbauen   | 23        |
| <b>5 Heizgerät aus dem Fahrzeug aus- und einbauen</b>   | <b>25</b> |
| 5.1 Heizgerät aus dem Fahrzeug aus- und einbauen  | 25        |
| <b>87 - Klimaanlage</b>   | <b>27</b> |
| <b>1 Hinweise und Sicherheitsmaßnahmen bei Reparaturarbeiten an Fahrzeugen mit Klimaanlage und beim Umgang mit Kältemittel R 134a</b> | <b>27</b> |
| 1.1 Hinweise und Sicherheitsmaßnahmen bei Reparaturarbeiten an Fahrzeugen mit Klimaanlage und beim Umgang mit Kältemittel R 134a      | 27        |
| 1.2 Hinweise zu vom Heiz- und Klimagerät ausgehenden Gerüchen   | 28        |
| <b>2 Beschreibung der Klimaanlage</b>   | <b>30</b> |
| 2.1 Wirkungsweise der Klimaanlage   | 30        |
| 2.2 Aufbau des Kältemittelkreislaufs  | 30        |
| 2.3 Teile des Kältemittelkreislaufs   | 31        |
| 2.4 Absaug-, Füll- und Messventile für Schnellkupplungen der Klima-Service-Station am Kältemittelkreislauf                            | 33        |
| 2.5 Teile der Absicherung des Kältemittelkreislaufs   | 36        |
| <b>3 Füllmengen</b>   | <b>39</b> |
| 3.1 Kältemittel R134a   | 39        |
| 3.2 Kältemaschinenöl  | 39        |
| <b>4 Klimaanlage - Motorraum</b>  | <b>41</b> |
| 4.1 Bauteile der Klimaanlage im Motorraum - Montageübersicht - Fahrzeuge bis MJ 2010  | 41        |
| 4.2 Bauteile der Klimaanlage im Motorraum - Montageübersicht - Fahrzeuge ab MJ 2011   | 44        |
| 4.3 Kältemittelleitungen vom Kondensator ab- und anbauen  | 46        |
| 4.4 Kältemittelleitungen vom Klimakompressor ab- und anbauen  | 48        |
| 4.5 Kältemittelleitungen vom Expansionsventil ab- und anbauen   | 49        |
| 4.6 Klimakompressor vom Halter ab- und anbauen  | 50        |
| 4.7 Ventil für Kondenswasserablauf prüfen   | 50        |
| 4.8 Temperaturfühler für Außentemperatur G17 aus- und einbauen  | 51        |



|           |   |           |
|-----------|---|-----------|
| <b>5</b>  | <b>Bauteile der Klimaanlage - Motorraum</b>   | <b>52</b> |
| 5.1       | Hochdruckgeber G65 aus- und einbauen, prüfen  | 52        |
| 5.2       | Expansionsventil aus- und einbauen  | 53        |
| 5.3       | Überdruckablassventil am Klimakompressor prüfen   | 54        |
| 5.4       | Klimakompressor aus- und einbauen   | 54        |
| 5.5       | Einlaufvorschriften des Klimakompressors  | 56        |
| 5.6       | Gründe der Spülung des Kältemittelkreislaufs  | 56        |
| 5.7       | Kondensator aus- und einbauen   | 57        |
| 5.8       | Trocknerpatrone ersetzen  | 59        |
| <b>6</b>  | <b>Schnellkupplungen für Kältemittelleitungen</b>   | <b>63</b> |
| 6.1       | Schnellkupplungen für Kältemittelleitungen trennen  | 63        |
| <b>7</b>  | <b>Heiz- und Klimagerät aus dem Fahrzeug aus- und einbauen</b>                              | <b>67</b> |
| 7.1       | Heiz- und Klimagerät aus dem Fahrzeug aus- und einbauen                                     | 67        |
| <b>8</b>  | <b>Schalttafel ausströmer und Luftführungs Kanäle, Entlüftung</b>                           | <b>70</b> |
| <b>9</b>  | <b>Climatic, Klimaanlage mit manueller Regelung</b>   | <b>71</b> |
| 9.1       | Montageübersicht - Innenraum  | 71        |
| 9.2       | Montageübersicht - Heiz- und Klimagerät   | 74        |
| 9.3       | Heiz- und Klimagerät zerlegen und zusammenbauen   | 76        |
| 9.4       | Expansionsventil - Montageübersicht   | 79        |
| 9.5       | Verdampfer aus- und einbauen  | 79        |
| 9.6       | Betätigung für Heizung und Klimaanlage  | 81        |
| 9.7       | Flexwelle für Stelleinheit für Luftverteilerklappen aus- und einbauen                       | 83        |
| 9.8       | Stellmotor der Frischluftklappe und Umluftklappe V154 aus- und einbauen                     | 84        |
| 9.9       | Stellmotor der Temperaturklappe V68 aus- und einbauen                                       | 84        |
| 9.10      | Ausströmtemperaturgeber für Verdampfer G263 aus- und einbauen                               | 86        |
| 9.11      | Ausströmtemperaturgeber Mitte G191 aus- und einbauen  | 87        |
| 9.12      | Ausströmtemperaturgeber für Fußraum G192 aus- und einbauen                                  | 88        |
| <b>10</b> | <b>Climatronic - Klimaanlage mit automatischer Regelung</b>                                 | <b>89</b> |
| 10.1      | Montageübersicht - Innenraum  | 89        |
| 10.2      | Montageübersicht - Heiz- und Klimagerät   | 92        |
| 10.3      | Heiz- und Klimagerät zerlegen und zusammenbauen (Climatronic)                               | 94        |
| 10.4      | Bedienungs- und Anzeigeeinheit für Klimaanlage E87 mit Steuergerät für Climatronic J255     | 97        |
| 10.5      | Fotosensor für Sonneneinstrahlung G107 aus- und einbauen                                    | 101       |
| 10.6      | Steuergerät für Frischluftgebläse J126 aus- und einbauen                                    | 102       |
| 10.7      | Stellmotor der Staudruckklappe V71 aus- und einbauen  | 102       |
| 10.8      | Stellmotor der Zentralklappe V70 aus- und einbauen  | 103       |
| 10.9      | Stellmotor der Defrostklappe V107 und Stellmotor der Temperaturklappe V68 aus- und einbauen | 104       |



- aus- und einbauen ⇒ [„4.1 Wärmetauscher aus- und einbauen“, Seite 13](#)

**9 - Stellmotor der Temperaturklappe**

- aus- und einbauen ⇒ [„4.6 Stelleinheit für Temperaturklappe aus- und einbauen“, Seite 21](#)

**10 - Dichtung mit Halter**

- in Heizgerät eingeclipst
- bei Beschädigung ersetzen

**1.3 Heizgerät zerlegen und zusammenbauen**



**Hinweis**

Verbindungselemente des Heizgeräts ⇒ [Seite 5](#)

**1 - Leitungsstrang Heizgerät**

- zum Ausbauen Kabelbinder vorsichtig aufschneiden
- beim Einbauen neue Kabelbinder an gleicher Stelle verbauen

**2 - Heizgerätgehäuse - Ober- und Unterteil**

- Verbindung mit Klammern

**3 - Vorwiderstand für Frischluftgebläse - N24-**

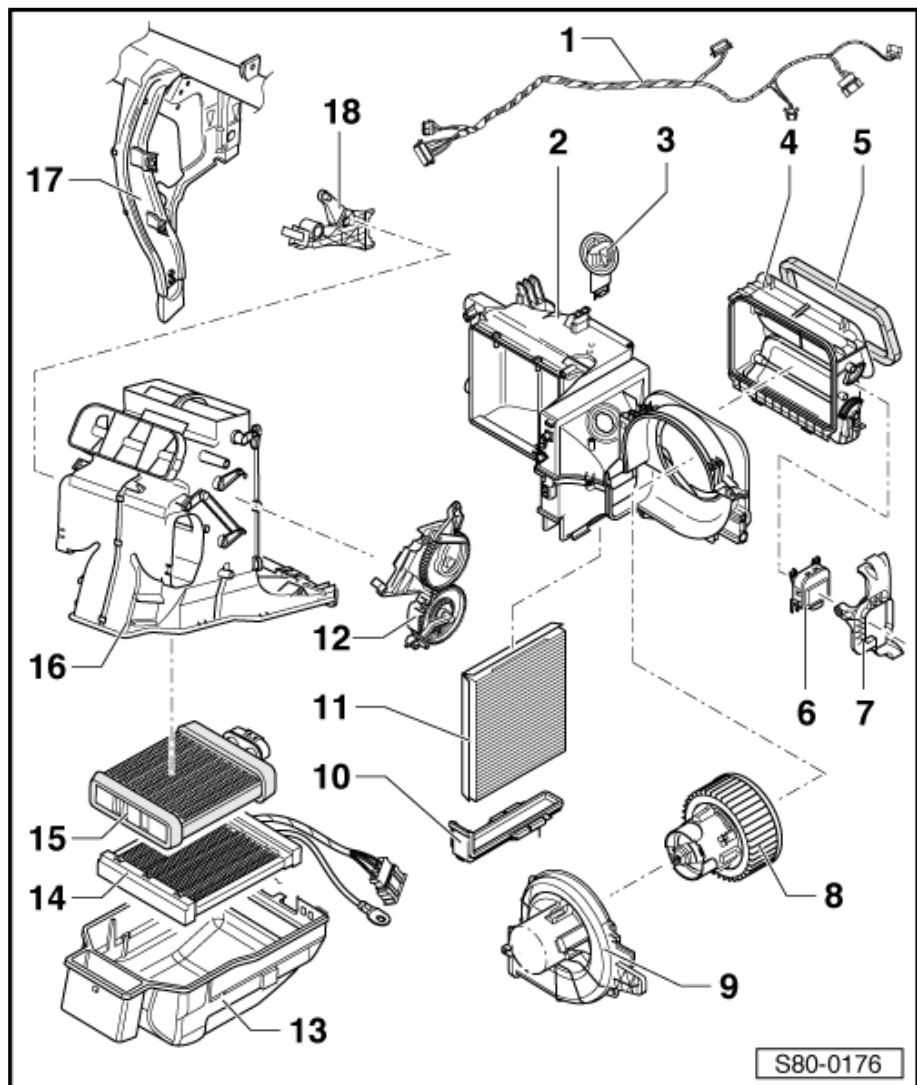
- mit Überhitzungssicherung
- aus- und einbauen ⇒ [„4.8 Vorwiderstand für Frischluftgebläse N24 aus- und einbauen“, Seite 23](#)

**4 - Gehäuse für Lufteintritt**

- mit Frischluft- und Umluftklappe
- Befestigung am Gehäuseober- und Gehäuseunterteil mit Klammern

**5 - Dichtung**

- bei Beschädigung ersetzen
- selbstklebend
- vor dem Einbauen Kleberreste am Gehäuse für Lufteintritt mit Azeton entfernen



**6 - Stellmotor der Frischluftklappe und Umluftklappe - V154-**

- aus- und einbauen ⇒ [„4.3 Stellmotor der Frischluftklappe und Umluftklappe V154 aus- und einbauen“, Seite 18](#)

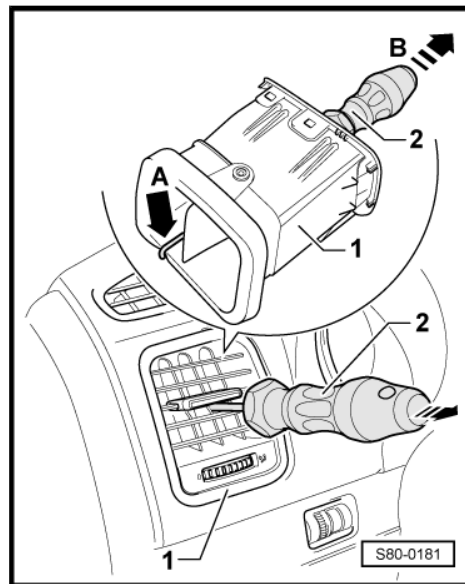
**7 - Halter**

- Stellmotor der Frischluftklappe und Umluftklappe - V154-



## Ausbauen

- Schalttafel ausströmer so öffnen, dass das Entriegelungswerkzeug -2- eingesteckt werden kann.
- Vorsichtig, um die Stelllamellen nicht zu beschädigen, das Entriegelungswerkzeug -2- in Ausströmer -1- wie gezeigt so weit einlegen, bis das Entriegelungswerkzeug an die Ausströmerkante anschlägt -Pfeil A- (ggf. für die Kontrolle der richtigen Einbaulage eine Lampe benutzen).
- Durch Ziehen am Entriegelungswerkzeug -Pfeil B- Ausströmer von der Schalttafel lösen.



## Einbauen



### Hinweis

Beim Einbau nicht auf die Lamellen der Ausströmer drücken.

- Ausströmer zurück in den Montagerahmen in der Schalttafel drücken.

Nach dem Einbau eine Funktionsprüfung durchführen.

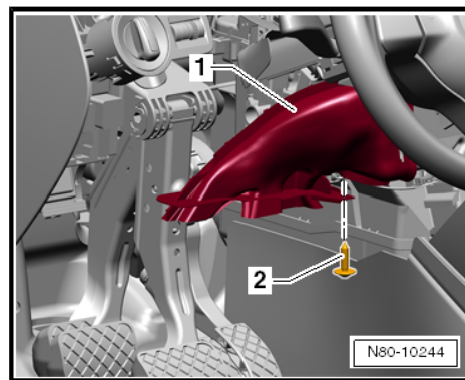
## 2.3 Fußraumausströmer aus- und einbauen

⇒ „2.3.1 Fußraumausströmer Fahrerseite“, Seite 8

⇒ „2.3.2 Fußraumausströmer Beifahrerseite“, Seite 8

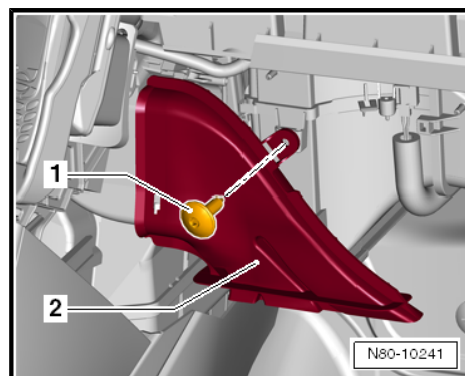
### 2.3.1 Fußraumausströmer Fahrerseite

- Abdeckung unter der Schalttafel Fahrerseite ausbauen.
- Schraube -2- herausdrehen (1,5 Nm) und Ausströmer -1- herausnehmen.
- Der Einbau erfolgt in umgekehrter Reihenfolge.



### 2.3.2 Fußraumausströmer Beifahrerseite

- Abdeckung unter der Schalttafel Beifahrerseite ausbauen.
- Schraube -1- herausdrehen (1,5 Nm) und Ausströmer -2- herausnehmen.





### Halter für Kältemittelleitungen

1 - Schnellkupplung

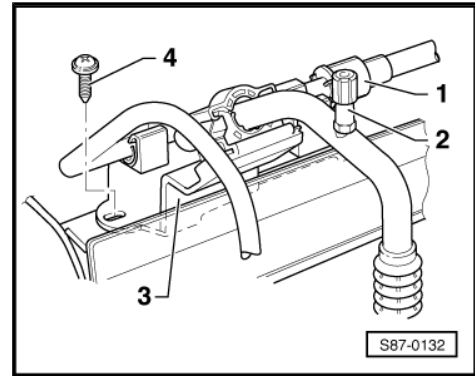
- ◆ trennen  
⇒ „6.1 Schnellkupplungen für Kältemittelleitungen trennen“, Seite 63

2 - Niederdruckventil

3 - Halter

- ◆ auf dem Längsträger verschraubt
- ◆ Kältemittelleitungen richtig verrasten

4 - 2 Nm



## 4.2 Bauteile der Klimaanlage im Motorraum - Montageübersicht - Fahrzeuge ab MJ 2011

1 - Schrauben

- 2 Nm

2 - Halter für Kältemittelleitungen

- Kältemittelleitungen richtig verrasten

3 - Mutter

- 20 Nm

4 - Halter für Kältemittelleitungen

- Kältemittelleitungen richtig verrasten

5 - Hochdruckgeber - G65-

- Funktion  
⇒ „2.5 Teile der Absicherung des Kältemittelkreislaufs“, Seite 36
- aus- und einbauen, prüfen  
⇒ „5.1 Hochdruckgeber G65 aus- und einbauen, prüfen“, Seite 52

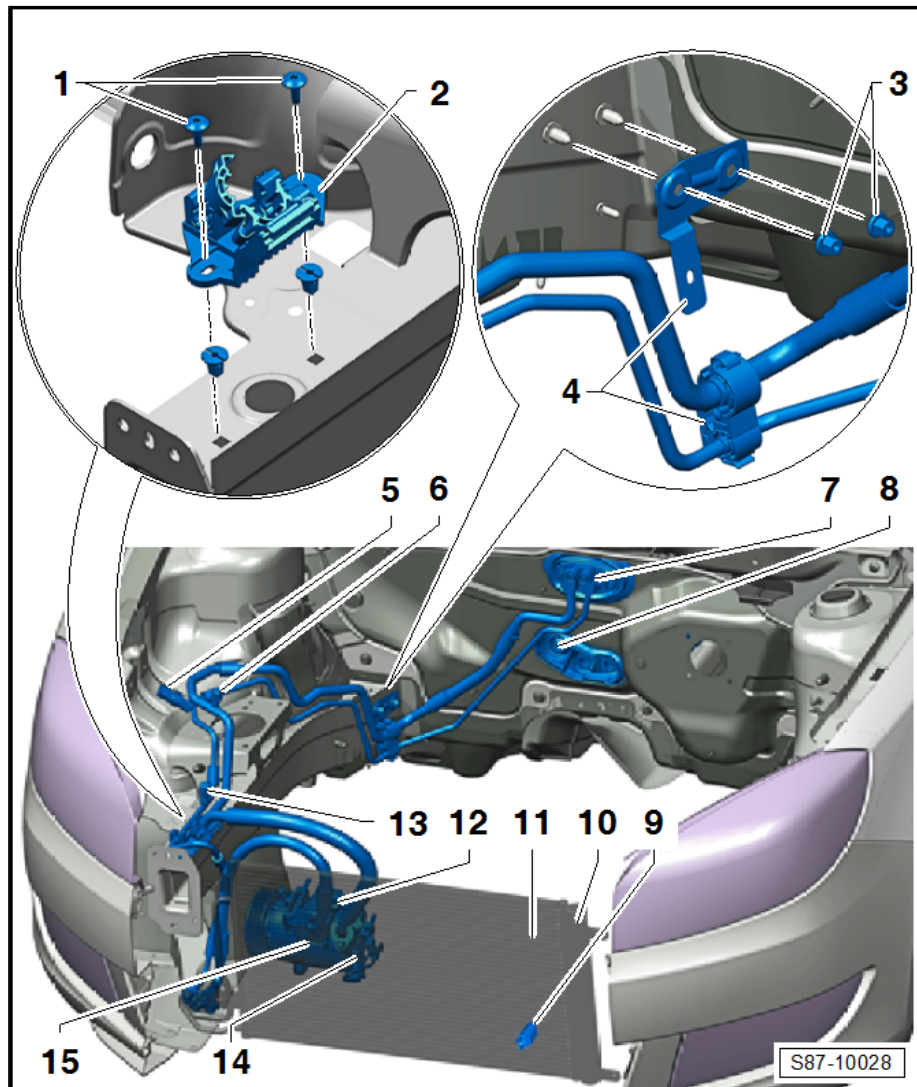
6 - Absaugventil

- Niederdruckseite (Leitung mit größerem Durchmesser)
- nur zum Absaugen und Messen
- aus- und einbauen  
⇒ „2.4 Absaug-, Füll- und Messventile für Schnellkupplungen der Klima-Service-Station am Kältemittelkreislauf“, Seite 33

- 9 Nm

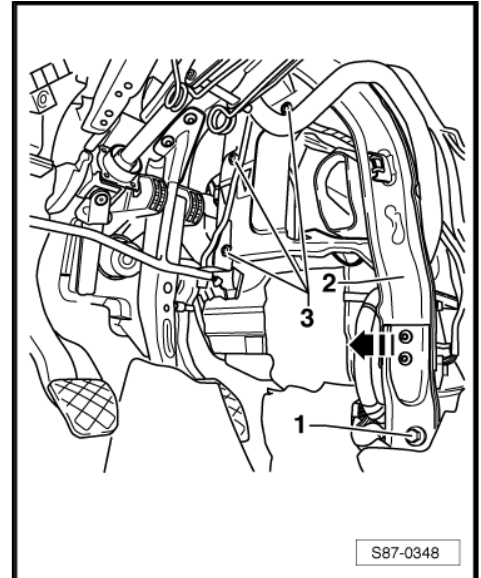
7 - Expansionsventil

- Kältemittelleitungen ab- und anbauen  
⇒ „4.5 Kältemittelleitungen vom Expansionsventil ab- und anbauen“, Seite 49

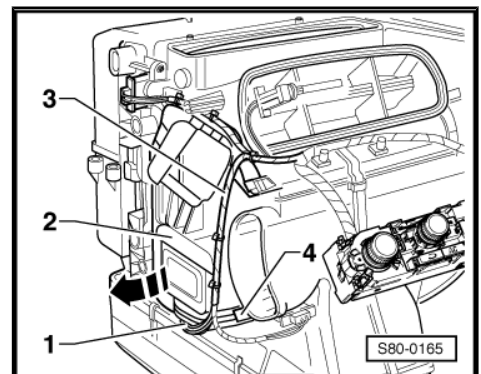


## Ausbauen

- Schalttafel ausbauen => Karosserie - Montagearbeiten; Rep.-Gr. 70 .
- Fußraumausströmer links ausbauen.
- Schrauben -3- (5 Nm) und Schraube -1- (20 Nm) herausdrehen.
- Stütze -2- leicht etwas abhebeln -Pfeil- und durch Einkeilen (z. B. Holzkeil) fixieren.



- Steckverbindung -1- trennen.
- Leitungsstrang -3- von den Kabelbindern am Stellmotor der Temperaturklappe vorsichtig lösen.
- Verrastung -4- leicht nach vorn drücken, Halter mit Stellmotor -2- in -Pfeilrichtung- schwenken und aus den vorderen Halterungen zu sich herauschieben.
- Halter mit Stellmotor durch die Öffnung zwischen Stütze und Heiz- und Klimagerät vorsichtig nach unten durchziehen.



- Stellmotor vom Halter abbauen.  
Dazu die Rastnasen -Pfeile- nach außen drücken und gleichzeitig den Stellmotor aus den Verrastungen drücken.

## Einbauen

### Hinweis

*Das Ersatzteil Stellmotor der Temperaturklappe steht auf der Position „Temperaturklappe geschlossen“.*

- Stellmotor in den Halter drücken.

