



Skoda Rapid NA
(2011-2021)



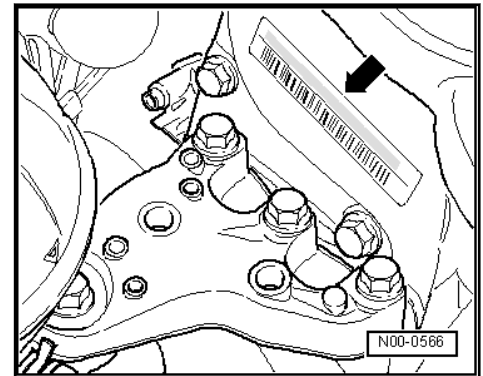
Instandhaltung genau genommen

3.2 Motorisierung

Die Motorkennbuchstaben und laufende Nummer befinden sich vorn an der Trennfuge Motor/Getriebe.

Zusätzlich ist auf dem Zahnriemenschutz ein Aufkleber mit Motorkennbuchstaben und laufender Nummer befestigt.

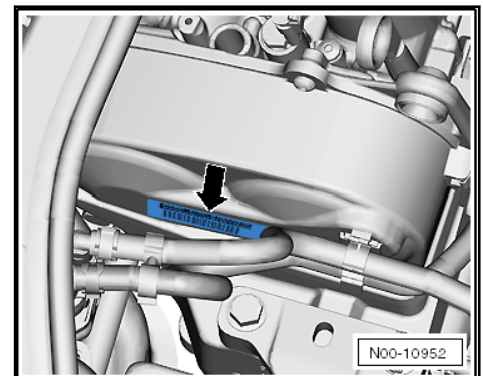
Motor mit Kennbuchstaben CLSA



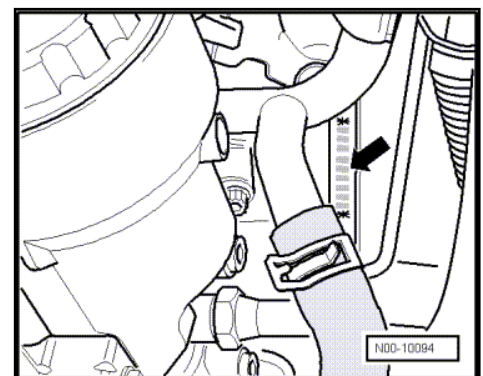
Motor mit Kennbuchstaben DSHA

Die Motorkennbuchstaben und laufende Nummer befinden sich vorn an der Trennfuge Motor/Getriebe.

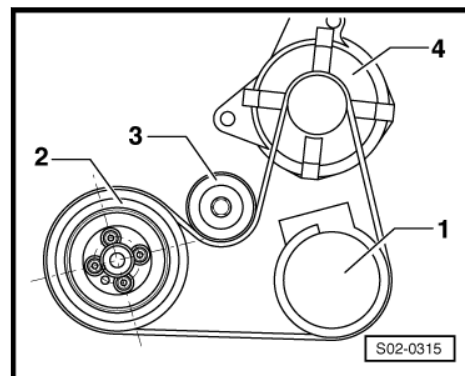
Die Motorkennbuchstaben befinden sich weiter am Zahnriemenschutz.



Motor mit Kennbuchstaben CLNA, CWXB, CWXC

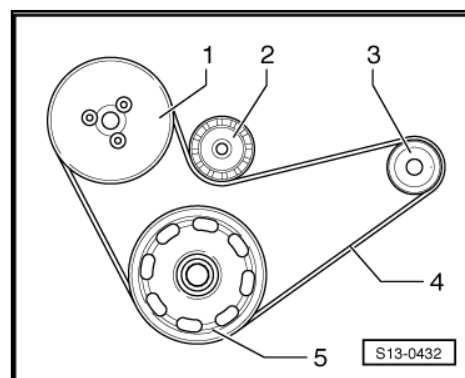


1,6 I/77 kW TDI CR (CLNA), 1,5 I/77 kW TDI CR (CWXB) 1,5 I/81 kW TDI CR (CWXC) mit Klimaanlage



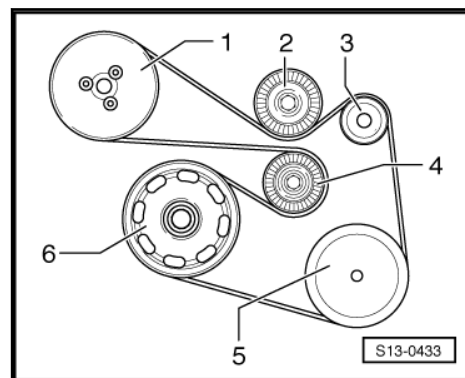
- 1 - Klimakompressor
- 2 - Kurbelwelle
- 3 - Spann- bzw. Umlenkrolle
- 4 - Generator

1,6 I/77 kW (CLSA) ohne Klimaanlage



- 1 - Kühlmittelpumpe
- 2 - Spannrolle
- 3 - Generator
- 4 - Keilrippenriemen
- 5 - Kurbelwelle

1,6 I/77 kW (CLSA) mit Klimaanlage

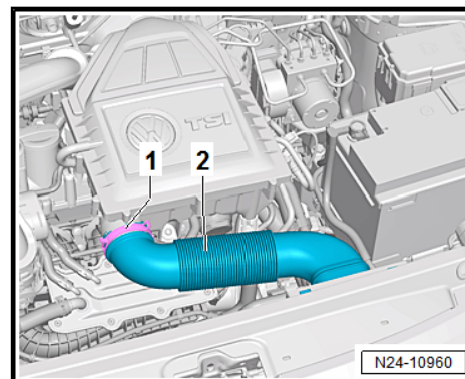


- 1 - Kühlmittelpumpe
- 2 - Umlenkrolle

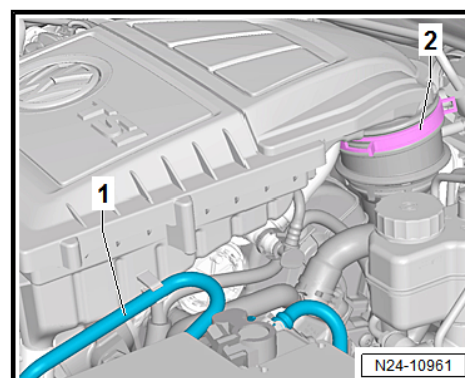
Anzugsdrehmoment	Nm
Befestigungsschrauben	3

3.16.2 Luftfiltereinsatz ersetzen, 1,0/81 kW Motoren

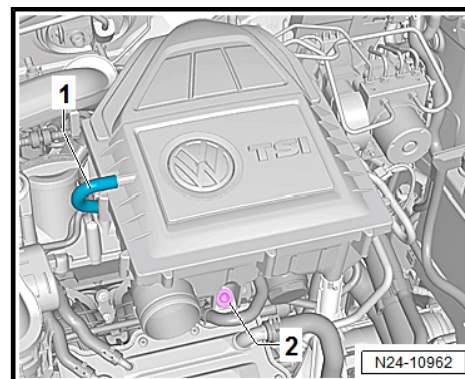
Ausbauen



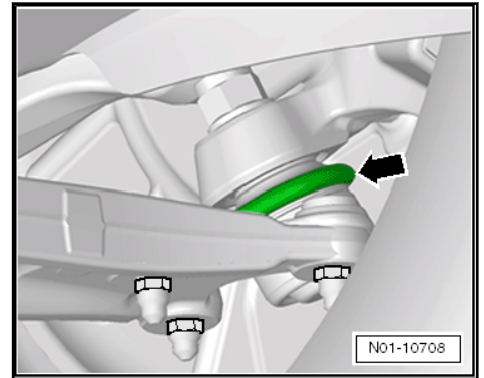
- Federbandschelle -1- lösen und Luftführungsschlauch -2- abziehen.



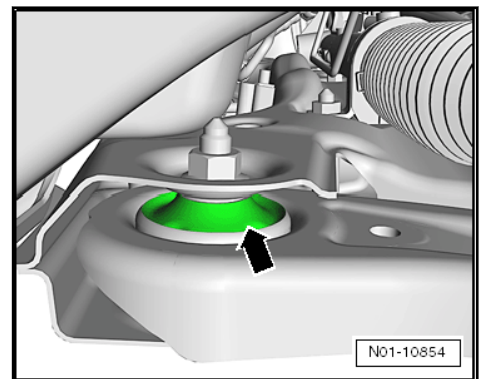
- Unterdruckleitung -1- am Luftfiltergehäuse ausclipsen und Federbandschelle -2- lösen.
- Luftfiltergehäuse vorsichtig vom Ansaugstutzen des Abgas-turboladers abziehen.



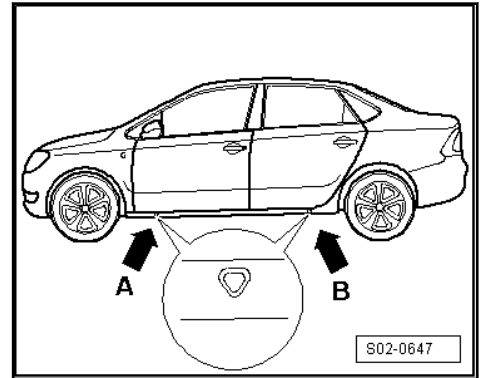
- Schlauch für Kurbelgehäuseentlüftung -1- abziehen.
- Schraube -2- herausdrehen und Luftfiltergehäuse leicht anheben.



- Gummimetalllager -Pfeil- der Achsen auf folgende Beschädigungen prüfen:

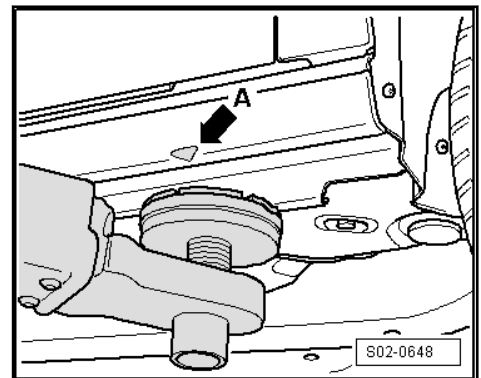


- ◆ die Gummimetalllager dürfen kein Spiel aufweisen
- ◆ die Gummimetalllager dürfen keine Risse, poröse Stellen und Verbiegungen aufweisen
- Spurstangenköpfe: Spiel, Befestigung und Dichtmanschetten prüfen.
- ◆ Bei angehobenem Fahrzeug (Räder frei hängend) Spiel durch Bewegen der Spurstangen und Räder prüfen. Spiel: spielfrei.
- ◆ Befestigung prüfen.
- ◆ Dichtmanschetten auf Beschädigungen und richtigen Sitz prüfen.



Die Aufbockpunkte befinden sich an der Versteifung des Unterholms im Bereich der Markierung -Pfeil A- und -Pfeil B-, auf der unteren Fläche des Unterholms.

Aufbockpunkt vorn -Pfeil A-



Aufbockpunkt hinten -Pfeil B-

