



Skoda Rapid NH
(2012-2020)



7 Gang Doppelkupplungsgetriebe DSG 0CW



Inhaltsverzeichnis

00 - Technische Daten	1
1 Sicherheitshinweise	1
1.1 Sicherheitsmaßnahmen bei Arbeiten an Fahrzeugen mit Start-Stopp-System	1
1.2 Sicherheitsmaßnahmen bei Probefahrt mit Prüf- und Messgeräten	1
1.3 Sicherheitsmaßnahmen beim Anschleppen/Abschleppen	1
1.4 Allgemeine Sicherheitsvorschriften	1
2 Kennzeichnung	3
2.1 Kennzeichnung Getriebe	3
3 Reparaturhinweise	4
3.1 Sauberkeitsregeln	4
3.2 Allgemeines	4
3.3 Allgemeine Reparaturhinweise	6
3.4 Kontaktkorrosion	8
3.5 Dichtungen, Dichtringe	8
3.6 Schrauben, Muttern	9
3.7 Elektrische Bauteile	9
4 Technische Daten	10
4.1 Füllmenge	10
4.2 Zuordnung Getriebe - Motor	12
5 Übersicht der Kraftübertragung	15
5.1 Übersicht der Kraftübertragung - Frontantrieb	15
30 - Kupplung	16
1 Kupplungsbetätigung	16
1.1 Montageübersicht - Kupplungsausrückung	16
1.2 Kupplungseinrückung aus- und einbauen	17
1.3 Kupplungseinrückung einstellen	22
2 Kupplung	38
2.1 Montageübersicht - Doppelkupplung	38
2.2 Doppelkupplung ausbauen	40
2.3 Doppelkupplung einbauen	45
2.4 Dichtring für Antriebswelle ersetzen	52
2.5 Dichtring für innere Antriebswelle ersetzen	54
34 - Betätigung, Gehäuse	57
1 Mechatronik	57
1.1 Montageübersicht - Mechatronik	57
1.2 Mechatronik aus- und einbauen	60
1.3 Mechatronik einstellen	79
1.4 Faltenbalg mit Kupplungssteller ersetzen	82
1.5 Steuergerät für Mechatronik für Doppelkupplungsgetriebe J743 ersetzen	88
2 Schaltbetätigung	94
2.1 Montageübersicht - Schaltbetätigung	94
2.2 Notentriegelung aus der P-Stellung heraus	100
2.3 Schaltbetätigung aus- und einbauen	102
2.4 Schaltbetätigung prüfen	122
2.5 Wählhebelseilzug aus- und einbauen	126
2.6 Schaltbetätigung einstellen	138
2.7 Wählhebelseilzug prüfen und einstellen	144
2.8 Wählhebelgriff aus- und einbauen	147
2.9 Sperrtaste am Wählhebelgriff in Einbaulage bringen	155
2.10 Dichtring für Schaltwelle ersetzen	157



3	Getriebe aus- und einbauen	158
3.1	Anzugsdrehmomente für Getriebe	158
3.2	Getriebe ausbauen	161
3.3	Getriebe einbauen	215
4	Aggregatelagerung	225
4.1	Montageübersicht - Aggregatelagerung	225
5	Getriebe transportieren	229
6	Befestigung am Motor- und Getriebehalter	231
7	Getriebeöl	234
7.1	Getriebeöl ablassen und auffüllen	234
7.2	Hydrauliköl für Mechatronik ablassen und auffüllen	238
35 - Räder, Wellen		243
1	Räder sowie Wellen zerlegen und zusammenbauen	243
2	Parksperr	244
2.1	Parksperr aus- und einbauen	244
39 - Achsantrieb, Ausgleichgetriebe		248
1	Dichtringe	248
1.1	Einbauorteübersicht - Dichtringe	248
1.2	Dichtring links ersetzen	248
1.3	Dichtring rechts ersetzen	253
2	Ausgleichsgetriebe	259
2.1	Ausgleichsgetriebe aus- und einbauen	259
2.2	Ausgleichsgetriebe zerlegen und zusammenbauen	281

1 - Scharnierlager

- großer Einrückhebel für „K1“
- wird nicht ersetzt

2 - Kugelbolzen

- kleiner Einrückhebel für „K1“
- aus- und einbauen ⇒ [e1.3 einstellen](#)“, Seite 22
- bei Ersatz der Doppelkupplung ersetzen

3 - Einstellscheibe „SK1“

- Dicke bestimmen ⇒ [e1.3 einstellen](#)“, Seite 22

4 - Einstellscheibe „SK2“

- Dicke bestimmen ⇒ [e1.3 einstellen](#)“, Seite 22

5 - Kleines Einrücklager für „K2“

- bei Ersatz der Doppelkupplung ersetzen

6 - Doppelkupplung

- ausbauen ⇒ [a2.2 usbauen](#)“, Seite 40
- einbauen ⇒ [e2.3 inbauen](#)“, Seite 45

7 - Sicherungsring

- nach Demontage ersetzen

8 - Nabe

9 - Sicherungsring

10 - Großer Einrückhebel für „K1“

- mit Einrücklager
- aus- und einbauen ⇒ [a1.2 us- und einbauen](#)“, Seite 17
- bei Ersatz der Doppelkupplung ersetzen

11 - Führungshülse-Oberteil

- kleiner Einrückhebel für „K2“
- wird zusammen mit kleinem Einrückhebel - Pos. 12 und Führungshülse-Unterteil - Pos. 14 aus- und eingebaut

12 - Kleiner Einrückhebel für „K2“

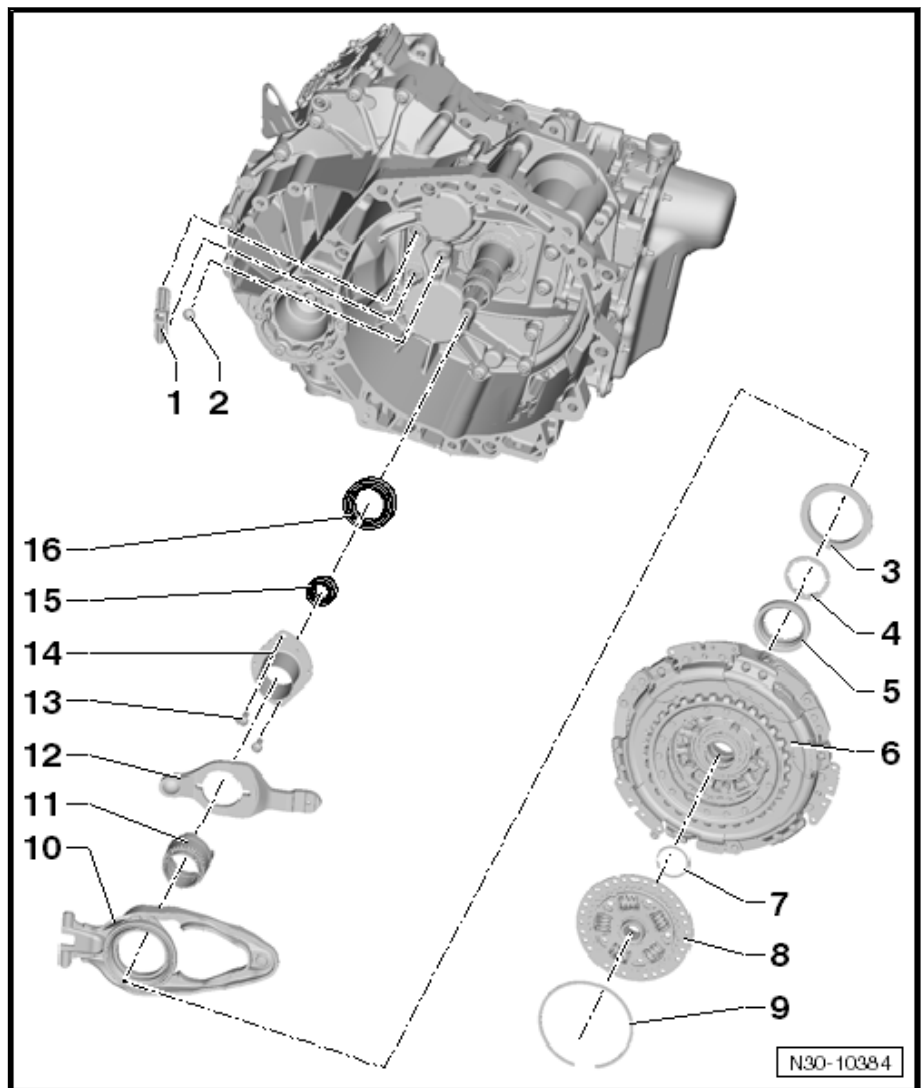
- wird zusammen mit Führungshülse-Ober- und Unterteil - Pos. 11 und 14 aus- und eingebaut
- aus- und einbauen ⇒ [a1.2 us- und einbauen](#)“, Seite 17
- bei Ersatz der Doppelkupplung ersetzen ⇒ Elektronischer Katalog der Originalteile

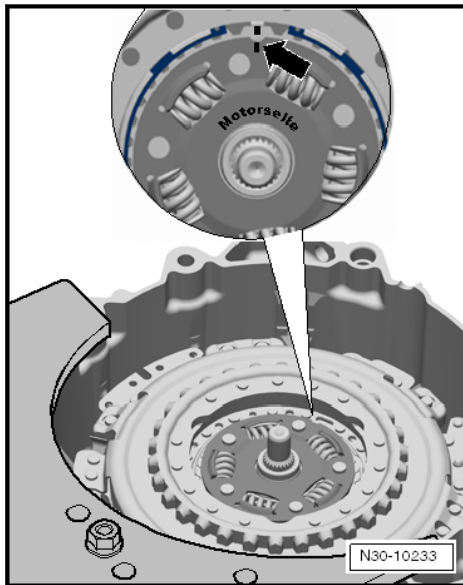
13 - Schraube

- Anzugsdrehmoment ⇒ [-1.1 Kupplungsausrückung](#)“, Seite 16
- nach Demontage ersetzen

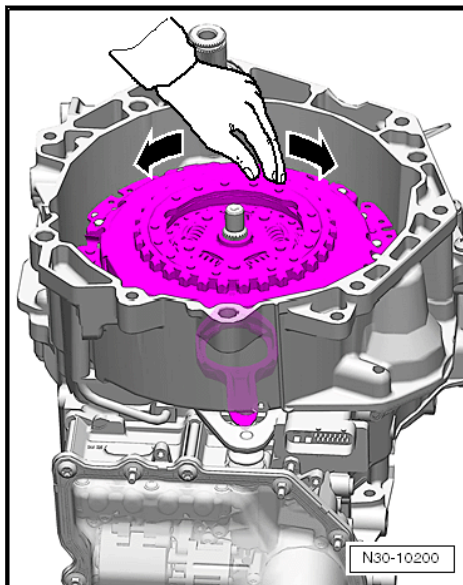
14 - Führungshülse-Unterteil

- kleiner Einrückhebel für „K2“
- wird zusammen mit kleinem Einrückhebel Pos. 12 und Führungshülse-Oberteil - Pos. 11 aus- und eingebaut

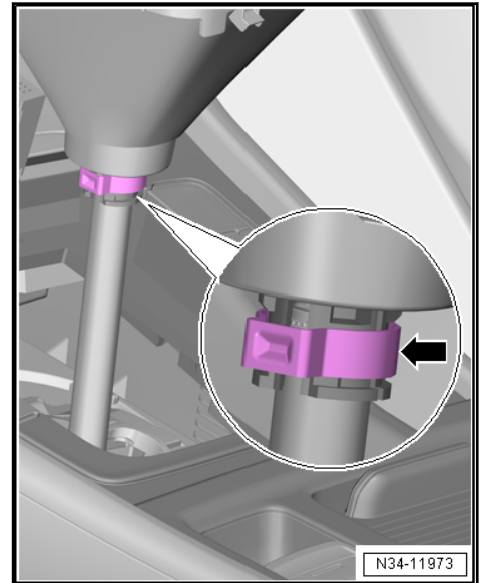




- Nabe mit der Markierung am großen Zahn so einbauen, dass sie mit der Markierung an der Mitnehmerscheibe -Pfeil- fluchtet.
- Einbaulage: Stoß des Rings muss zur Nase an der Kupplung zeigen.
- Kupplung von Hand drehen und beim Drehen den kleinen Einrückhebel beobachten.



- Beim Drehen darf keine Schwergängigkeit oder kein Anbremsen festgestellt werden.
- Dabei muss der Einrückhebel im Stillstand in seiner Position bleiben. Er darf sich weder auf noch ab bewegen -Pfeile-.



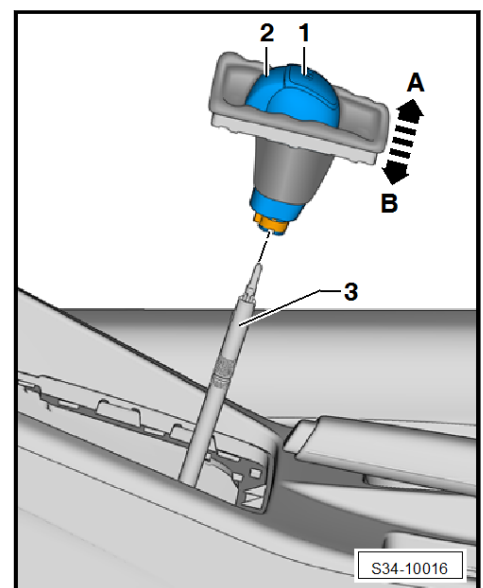
- Erst bei gespannter Klemmschelle ist der Wählhebelgriff korrekt befestigt.
- Erst danach darf die Sperrtaste am Griff gedrückt werden.
- Sperrtaste am Wählhebelgriff drücken.
- Abdeckung für Wählhebel einbauen.
- Schaltbetätigung prüfen ⇒ [a2.9 m Wählhebelgriff in Einbaulage bringen](#), Seite 155 .

2.9 Sperrtaste am Wählhebelgriff in Einbaulage bringen

Benötigte Spezialwerkzeuge, Prüf- und Messgeräte sowie Hilfsmittel

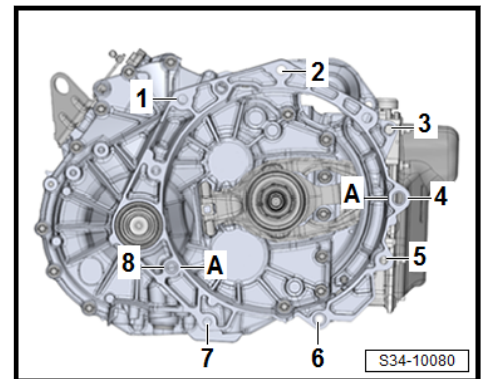
- ◆ Entriegelungswerkzeug -T40203- (ohne Abbildung)

In Einbaulage ragt die Sperrtaste -2- am Wählhebelgriff heraus.



- Wurde die Sperrtaste -2- versehentlich hineingedrückt, dann muss diese wieder in Einbaulage gebracht werden, um den Wählhebelgriff einzubauen.

Fahrzeuge mit 1,4 l TDI Common Rail Motor



Position	Schraube	Nm
1, 3	M12 x 55	80
2	M12 x 168 gleichzeitig Befestigungsschraube Anlasser Schraube mit Gewindestift M 8 x 16	80
4	M12 x 75	80
5, 6, 7	M10 x 60	40
8	M12 x 75 Schraube ist von der Motorseite zugänglich	80
A	Passhülsen	

3.2 Getriebe ausbauen

⇒ [a3.2.1 ausbauen, Octavia III, Fahrzeuge mit Benzinmotor 1,8 TSI](#), Seite 161

⇒ [a3.2.2 ausbauen, Octavia III, Fahrzeuge mit Benzinmotoren \(außer 1,8 TSI\) und Erdgasfahrzeuge](#), Seite 172

⇒ [a3.2.3 ausbauen - Octavia III, Fahrzeuge mit Dieselmotor](#), Seite 182

⇒ [a3.2.4 ausbauen, Rapid, Fahrzeuge mit Benzinmotor](#), Seite 192

⇒ [a3.2.5 ausbauen, Rapid, Fahrzeuge mit Dieselmotor](#), Seite 203

3.2.1 Getriebe ausbauen, Octavia III, Fahrzeuge mit Benzinmotor 1,8 TSI

Benötigte Spezialwerkzeuge, Prüf- und Messgeräte sowie Hilfsmittel