



Skoda Rapid NH
(2012-2020)



6 Gang Automatikgetriebe 09G

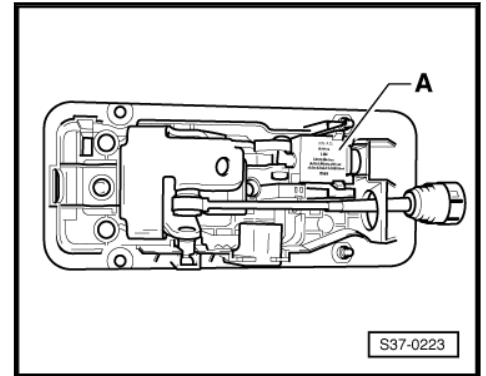


Inhaltsverzeichnis

00 - Technische Daten	1
1 Sicherheitshinweise	1
1.1 Sicherheitsmaßnahmen bei Arbeiten an Fahrzeugen mit Start-Stopp-System	1
1.2 Sicherheitsmaßnahmen bei Probefahrt mit Prüf- und Messgeräten	1
1.3 Sicherheitsmaßnahmen beim Anschleppen/Abschleppen	1
1.4 Allgemeine Sicherheitsvorschriften	1
2 Kennzeichnung	3
2.1 Kennzeichnung Getriebe	3
2.2 Kennzeichnung Drehmomentwandler	3
3 Reparaturhinweise	5
3.1 Sauberkeitsregeln	5
3.2 Allgemeines	5
3.3 Reparaturhinweise	7
3.4 Dichtungen, Dichtringe	8
3.5 Schrauben, Muttern	9
3.6 Kontaktkorrosion	9
4 Technische Daten	10
4.1 Füllmenge	10
4.2 Zuordnung Getriebe - Motor	10
5 Elektrische Bauteile	12
5.1 Einbauorteübersicht - elektrische Bauteile	12
32 - Drehmomentwandler	35
1 Drehmomentwandler	35
1.1 Montageübersicht - Drehmomentwandler	35
1.2 Drehmomentwandler aus- und einbauen	35
1.3 Drehmomentwandler entleeren	37
1.4 Drehmomentwandler prüfen	37
1.5 Dichtring für Drehmomentwandler aus- und einbauen	38
37 - Betätigung, Gehäuse	39
1 Schaltbetätigung	39
1.1 Montageübersicht - Schaltbetätigung	39
1.2 Notentriegelung der Schaltbetätigung aus Stellung „P“ heraus	56
1.3 Abdeckung für Schaltbetätigung aus- und einbauen	59
1.4 Wählhebelgriff aus- und einbauen	66
1.5 Sperrtaste am Wählhebelgriff in Einbaulage bringen, Fahrzeuge ab 11.2012	75
1.6 Schaltbetätigung aus- und einbauen	77
1.7 Schaltbetätigung prüfen	104
1.8 Wählhebelseilzug prüfen und einstellen	105
1.9 Funktion der Zündschlüsselabzugssperre prüfen	108
1.10 Wählhebelseilzug aus- und einbauen	109
1.11 Magnet für Wählhebelsperre N110 aus- und einbauen, Fabia II bis 10.2011, Roomster bis 10.2011	124
1.12 Steckverbindungen an der Schaltbetätigung prüfen	129
1.13 Multifunktionsschalter F125 aus- und einbauen	130
1.14 Multifunktionsschalter F125 einstellen	136
1.15 Dichtring für Schaltwelle ersetzen	137
2 Getriebe aus- und einbauen	138
2.1 Getriebe ausbauen	138
2.2 Getriebe einbauen	199
2.3 Anzugsdrehmomente	213

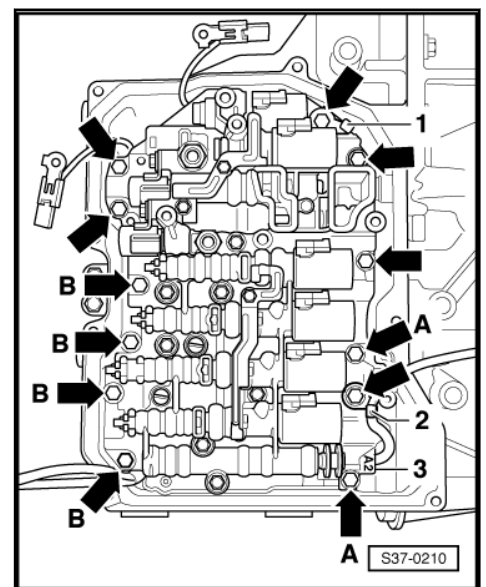


2.4	Getriebe transportieren	225
2.5	Getriebe am Motor- und Getriebehälter befestigen	226
3	ATF	228
3.1	ATF-Stand prüfen und auffüllen	228
3.2	ATF ablassen und auffüllen	237
4	ATF-Kreislauf	243
4.1	Montageübersicht - ATF-Kreislauf	243
4.2	ATF-Kühler aus- und einbauen	244
38	- Räder, Regelung	249
1	Schieberkasten, Unterscheidung	249
1.1	Schieberkasten, Unterscheidung	249
1.2	Ölwanne aus- und einbauen	250
2	Schieberkasten, Variante 1	253
2.1	Montageübersicht - Schieberkasten	253
2.2	Ölsieb aus- und einbauen	256
2.3	Schieberkasten aus- und einbauen	257
2.4	Leitungsstrang mit 14-poligem Stecker aus- und einbauen	265
2.5	Leitungsstrang mit 8-poligem Stecker und integriertem Getriebeöltemperaturgeber G93 aus- und einbauen	266
2.6	Geber für Getriebeeingangsdrehzahl G182 aus- und einbauen	268
2.7	Geber für Getriebeausgangsdrehzahl G195 aus- und einbauen	268
3	Schieberkasten, Variante 2	270
3.1	Montageübersicht - Schieberkasten	270
3.2	Leitungsstrang der Geber und Magnetventile aus- und einbauen	273
3.3	Schieberkasten aus- und einbauen	276
3.4	Ölsieb aus- und einbauen	279
3.5	Geber für Getriebeeingangsdrehzahl G182 und Geber für Getriebeausgangsdrehzahl G195 aus- und einbauen	280
39	- Achsantrieb, Ausgleichgetriebe	282
1	Dichtringe für Flanschwellen ersetzen	282
1.1	Dichtring für Flanschwellen links ersetzen	282
1.2	Dichtring für Flanschwellen rechts ersetzen	284
2	Getriebesteuerung	287
2.1	Getriebesteuergerät aus- und einbauen	287



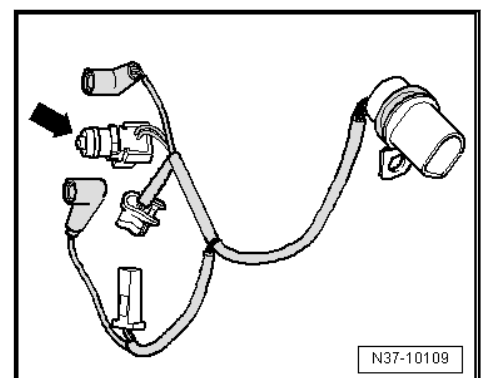
Einbauort: Magnet für Wählhebelsperre -N110- -A- befindet sich in der Schaltbetätigung.

Schieberkasten



Einbauort: Der Schieberkasten ist am Getriebegehäuse unten angeschraubt und mit der Ölwanne des Getriebes abgedeckt.

Leitungsstrang mit 8-poligem Stecker und integriertem Getriebeöltemperaturgeber -G93- -Pfeil-



Einbauort: Leitungsstrang ist am Schieberkasten befestigt

Leitungsstrang mit 14-poligem Stecker

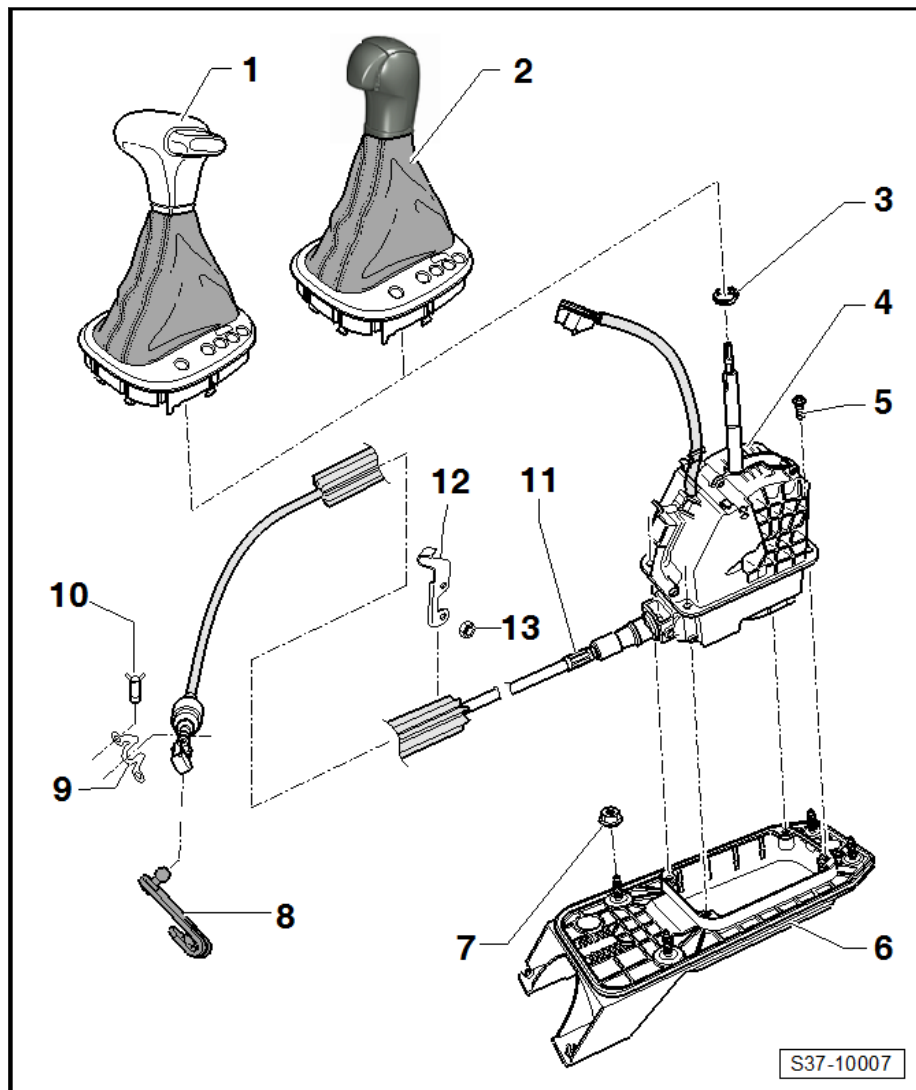


1 - Schaltabdeckung mit Wählhebelgriff

- Ausführung bis 10.2012
- Zuordnung ⇒ Elektronischer Katalog der Originalteile
- Schaltabdeckung aus- und einbauen ⇒ [f1.3 ür Schaltbetätigung aus- und einbauen](#), Seite 59
- Wählhebelgriff aus- und einbauen ⇒ [a1.4.1 us- und einbauen, Octavia II bis 10.2012](#), Seite 66
- Notentriegelung durchführen ⇒ [d1.2 er Schaltbetätigung aus Stellung P heraus](#), Seite 56
- in der Abdeckung sind Symboleinlage und Leiterplatte mit Lampe für Wählhebelskalabelleuchtung -L101- integriert

2 - Schaltabdeckung mit Wählhebelgriff

- Ausführung ab 11.2012
- Zuordnung ⇒ Elektronischer Katalog der Originalteile
- Schaltabdeckung aus- und einbauen ⇒ [f1.3 ür Schaltbetätigung aus- und einbauen](#), Seite 59



- Wählhebelgriff aus- und einbauen ⇒ [a1.4.5 us- und einbauen, Fahrzeuge ab 11.2012](#), Seite 73
- Notentriegelung durchführen ⇒ [d1.2 er Schaltbetätigung aus Stellung P heraus](#), Seite 56
- in der Abdeckung sind Symboleinlage und Leiterplatte mit Lampe für Wählhebelskalabelleuchtung -L101- integriert

3 - Klemmschelle

- nach dem Ausbau ersetzen

4 - Schaltbetätigung

- mit Magnet für Wählhebelsperre -N110-
- Notentriegelung durchführen ⇒ [d1.2 er Schaltbetätigung aus Stellung P heraus](#), Seite 56
- aus- und einbauen ⇒ [a1.6 us- und einbauen](#), Seite 77
- prüfen und einstellen ⇒ [p1.8 rüfen und einstellen](#), Seite 105

5 - Schraube

- 8 Nm

6 - Lagerbock für Schaltbetätigung

7 - Mutter

- 4 Stück
- 25 Nm



1 - Wählhebelgriff

- aus- und einbauen ⇒ [a1.4.5 us- und einbauen, Fahrzeuge ab 11.2012](#), Seite 73
- zur Notentriegelung ist es nicht nötig vollständig auszubauen, nur aus der Schaltabdeckung lösen
- Abdeckung für Schaltbetätigung aus- und einbauen ⇒ [f1.3 ür Schaltbetätigung aus- und einbauen](#), Seite 59
- Taster in Einbaulage bringen ⇒ [a1.5 m Wählhebelgriff in Einbaulage bringen, Fahrzeuge ab 11.2012](#), Seite 75

2 - Schaltbetätigung

- Notentriegelung der Schaltung durchführen ⇒ [d1.2 er Schaltbetätigung aus Stellung P heraus](#), Seite 56
- mit integriertem Steuergerät für Wählhebel-sensorik -J587-, mit Wählhebel -E313-, mit Schalter für Tiptronic -F189-, mit Schalter für Wählhebel in P gesperrt -F319- und Magnet für Wählhebelsperre -N110-
- Zuordnung ⇒ Elektronischer Katalog der Originalteile
- Schaltbetätigung aus- und einbauen ⇒ [m1.6.3 it Wählhebelseilzug aus- und einbauen, Rapid NH, Rapid Indien](#), Seite 89
- prüfen ⇒ [p1.7 rufen](#), Seite 104

3 - Schraube

- 4 Stück
- 4 Nm

4 - Stopfen

- kein Ersatzteil

5 - Mutter

- 4 Stück
- M6 8 Nm
- M8 20Nm

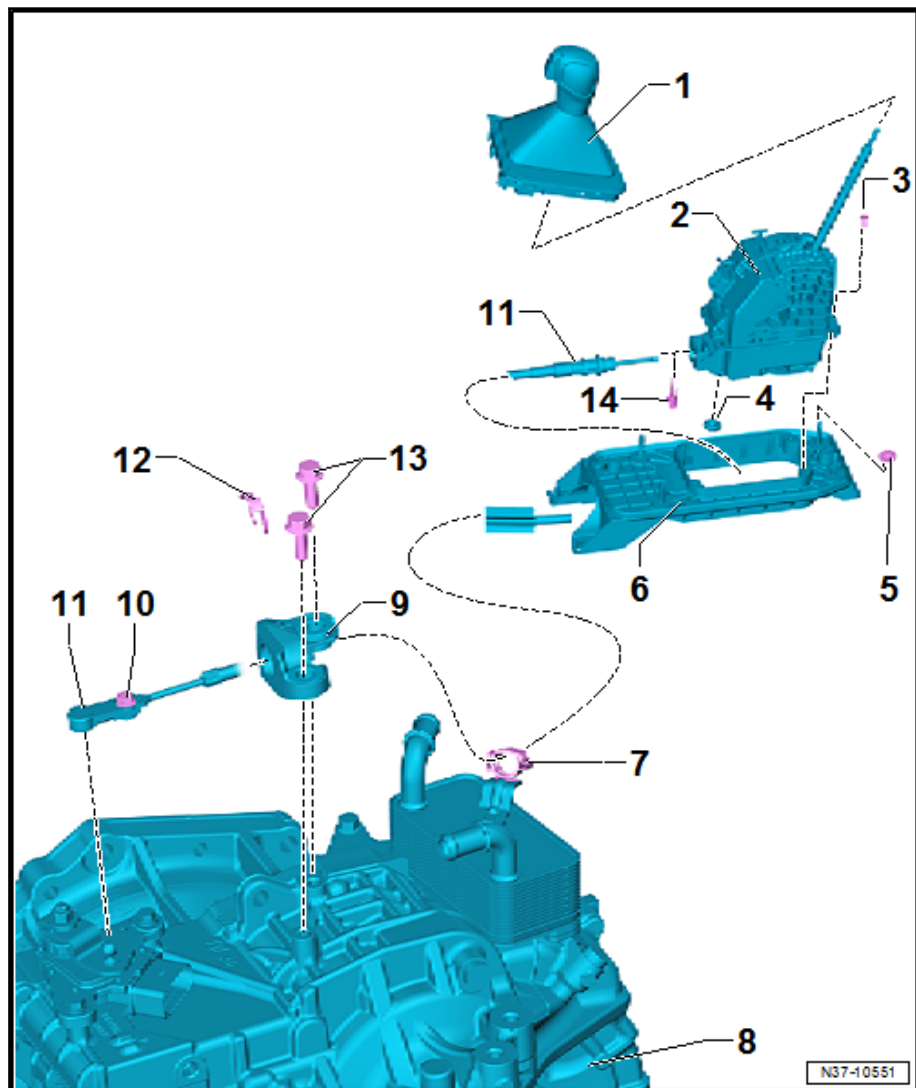
6 - Lagerbock für Schaltbetätigung

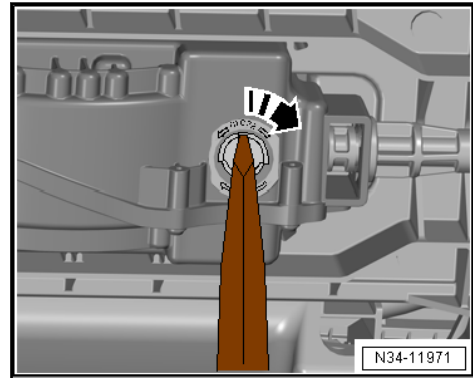
7 - Befestigungsschelle

- für Wählhebelseilzug

8 - Getriebe 09G

9 - Seilzugwiderlager



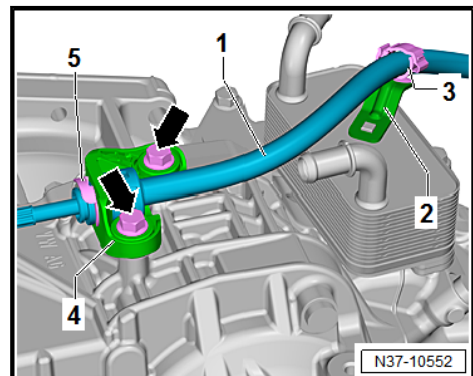


- Wählhebelseilzug aus der Schaltbetätigung herausziehen und herausnehmen.

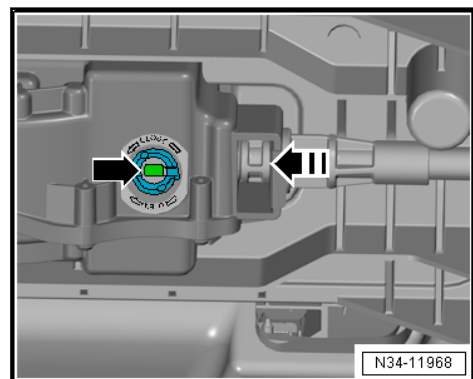
Einbauen

Der Einbau erfolgt in umgekehrter Reihenfolge, dabei ist Folgendes zu beachten:

- ◆ Den Wählhebelseilzug nicht biegen oder knicken.
- ◆ Wählhebelseilzug nicht fetten.
- Wählhebel für Schaltbetätigung steht auf der Stellung „N“. Nur diese Stellung ermöglicht es, den Seilzug zu arretieren.
- Wählhebelseilzug -1- in das Seilzugwiderlager -4- stecken.



- Mit Sicherungsblech -5- noch nicht sichern.
- Seilzug in die Schaltbetätigung so weit stecken, dass dieser in der Arretierung für Schaltbetätigung -Pfeil- sichtbar ist.



- Die Arretierung für Wählhebelseilzug mit einem großen Schraubendreher in -Pfeilrichtung- um 90° drehen.