



Skoda Yeti 5L
(2009-2017)



Kardanwelle und Achsantrieb hinten



Inhaltsverzeichnis

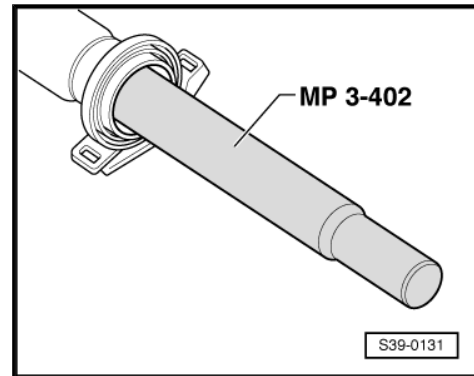
00 - Technische Daten	1
1 Sicherheitshinweise	1
1.1 Sicherheitsmaßnahmen bei Arbeiten an Fahrzeugen mit Start-Stopp-System	1
1.2 Sicherheitsmaßnahmen bei Probefahrt mit Prüf- und Messgeräten	1
1.3 Sicherheitsmaßnahmen beim Anschleppen/Abschleppen	1
1.4 Allgemeine Sicherheitsvorschriften	1
2 Kennzeichnung	3
2.1 Kennzeichnung des Achsantriebs hinten	3
3 Reparaturhinweise	5
3.1 Sauberkeitsregeln	5
3.2 Allgemeine Reparaturhinweise	5
3.3 Dichtungen, Dichtringe	6
3.4 Schrauben, Muttern	6
4 Technische Daten	8
4.1 Zuordnung Getriebe - Motor	8
4.2 Füllmenge	10
5 Elektrische Bauteile	11
5.1 Einbauorteübersicht - elektrische Bauteile	11
39 - Achsantrieb, Ausgleichgetriebe hinten	16
1 Kardanwelle	16
1.1 Montageübersicht - Kardanwelle	16
1.2 Kardanwelle vom Achsantrieb hinten ab- und anbauen	21
1.3 Kardanwelle aus- und einbauen	26
1.4 Kardanwelle in Stand setzen	44
1.5 Gelenkscheibe vorn aus- und einbauen	46
1.6 Gelenkscheibe hinten aus- und einbauen	47
2 Achsantrieb	64
2.1 Montageübersicht - Achsantrieb	64
2.2 Achsantrieb aus- und einbauen	66
3 Aggregatelagerung	80
3.1 Montageübersicht - Aggregatelagerung	80
3.2 Gummimetalllager aus- und einbauen	81
4 Dichtringe	85
4.1 Dichtring links ersetzen	85
4.2 Dichtring rechts ersetzen	86
4.3 Dichtring für Abtriebsflansch des Achsantriebs hinten ersetzen	87
5 Achsöl im Achsantrieb	92
5.1 Einbauorteübersicht - Ablass- und Kontrollschrauben	92
5.2 Ölstand im Achsantrieb prüfen	92
6 Allradkupplung	94
6.1 Montageübersicht - Allradkupplung	94
6.2 Montageübersicht - Steuergerät für Allradantrieb	104
6.3 Funktionsprüfung Allradkupplung	107
6.4 Ölstand in der Allradkupplung prüfen	108
6.5 Öl für Allradkupplung ablassen und auffüllen	109
6.6 Ölfilter aus- und einbauen	111
6.7 Pumpe für Allradkupplung aus- und einbauen	112
6.8 Allradkupplung aus- und einbauen	118
6.9 Kupplung zerlegen und zusammenbauen	131
6.10 Steuergerät aus- und einbauen	137





Zwischenlager auftreiben

Zwischenlager bis Anschlag auftreiben.



1.5 Gelenkscheibe vorn aus- und einbauen

⇒ [„1.5.1 Gelenkscheibe vorn aus- und einbauen, Octavia II bis 05.2007, Superb II“, Seite 46](#)

⇒ [„1.5.2 Gelenkscheibe vorn aus- und einbauen, Octavia II ab 06.2007, Yeti“, Seite 46](#)

1.5.1 Gelenkscheibe vorn aus- und einbauen, Octavia II bis 05.2007, Superb II

Ausbauen

- Kardanwelle ausbauen
⇒ [„1.3 Kardanwelle aus- und einbauen“, Seite 26](#) .
- Schrauben -Pfeile- der Gelenkscheibe ausbauen.

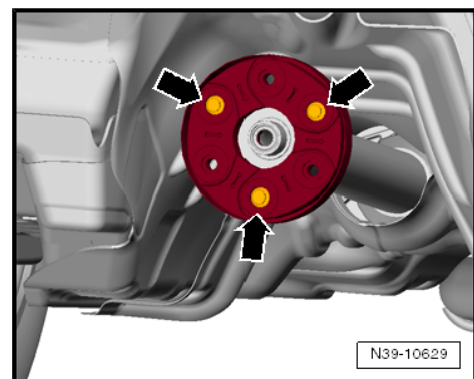
Einbauen

Der Einbau erfolgt in umgekehrter Reihenfolge, dabei ist Folgendes zu beachten:

- Alle zueinander gekennzeichneten Teile der Kardanwelle beim Wiedereinbau in gleicher Stellung einbauen.

Anzugsdrehmomente

⇒ [„1.1 Montageübersicht - Kardanwelle“, Seite 16](#)



1.5.2 Gelenkscheibe vorn aus- und einbauen, Octavia II ab 06.2007, Yeti

Die Gelenkscheibe vorn auf der Kardanwelle und die dazugehörigen Befestigungsschrauben sind als Ersatzteil nicht erhältlich.

Deshalb muss bei Beschädigung die gesamte Kardanwelle ersetzt werden ⇒ Elektronischer Katalog der Originalteile .



2 Achsantrieb

⇒ „2.1 Montageübersicht - Achsantrieb“, Seite 64

⇒ „2.2 Achsantrieb aus- und einbauen“, Seite 66

2.1 Montageübersicht - Achsantrieb

⇒ „2.1.1 Montageübersicht - Achsantrieb 02D/0AV, Octavia II“, Seite 64

⇒ „2.1.2 Montageübersicht - Achsantrieb 0BR, Octavia II, Superb II, Yeti“, Seite 65

2.1.1 Montageübersicht - Achsantrieb 02D/0AV, Octavia II

Der -Pfeil- zeigt in Fahrtrichtung.

1 - Aggregateträger

2 - Mutter

- 4 Stück
- Anzugsdrehmoment ⇒ Fahrwerk; Rep.-Gr. 42
- Zuordnung ⇒ Elektronischer Katalog der Originalteile

3 - Schraube

- 4 Stück
- für Querträger Pos. 4 an Aggregateträger Pos. 1
- Zuordnung ⇒ Elektronischer Katalog der Originalteile

4 - Querträger

- entfällt, wenn der Aggregateträger aus Stahl ist
- Zuordnung ⇒ Elektronischer Katalog der Originalteile

5 - Schraube

- Anzugsdrehmoment ⇒ Fahrwerk; Rep.-Gr. 42
- für Gelenkwelle an Achsantrieb hinten

6 - Gelenkwelle

- aus- und einbauen ⇒ Fahrwerk; Rep.-Gr. 42

7 - Achsantrieb hinten

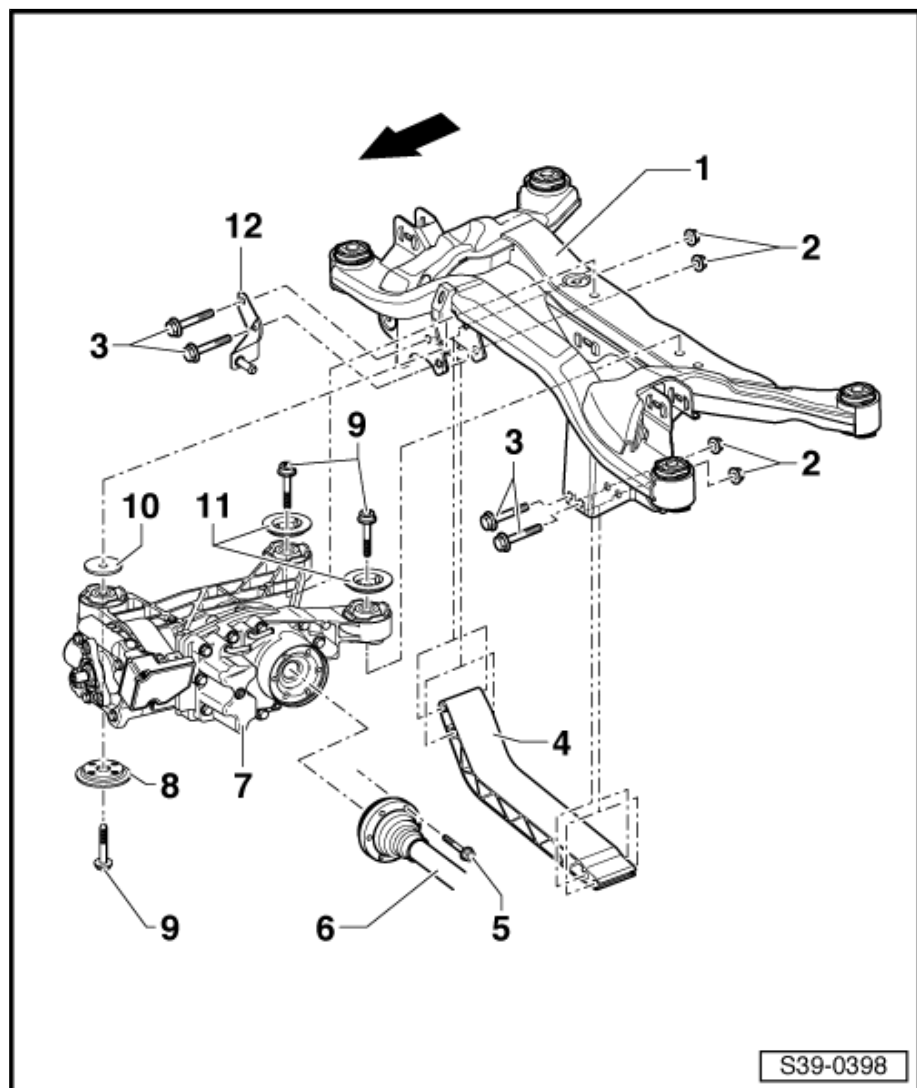
- aus- und einbauen
⇒ „2.2 Achsantrieb aus- und einbauen“, Seite 66
- Gummimetalllager ersetzen ⇒ „3.2 Gummimetalllager aus- und einbauen“, Seite 81

8 - Anschlagscheibe

- auf das Gummimetalllager anbauen ⇒ „3.2 Gummimetalllager aus- und einbauen“, Seite 81

9 - Schraube

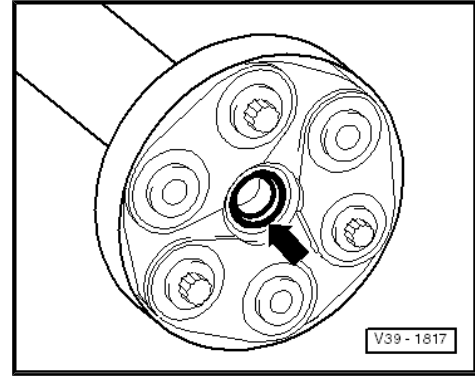
- 3 Stück



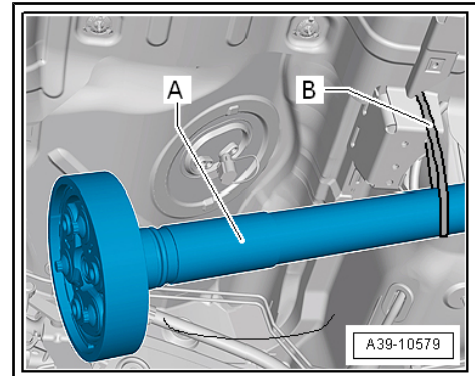


Beim Abziehen der Kardanwelle vom Zentrierzapfen darauf achten, dass der Dichtring -Pfeil- in der Zentrierhülse nicht beschädigt wird.

Bei beschädigtem Dichtring muss die Kardanwelle ersetzt werden.



- Hinteres Ende der Kardanwelle -A- z. B. mit Draht -B- an Karosserie hochbinden.



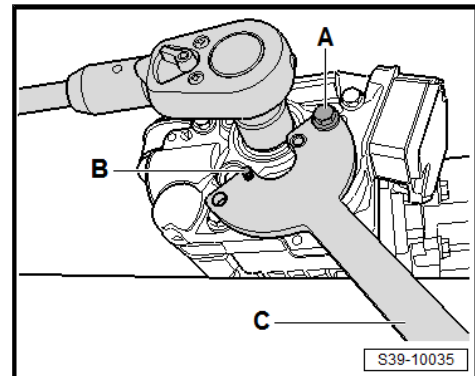
- Mutter für Kardanwellenflansch lösen und abschrauben.

A - Schraube M10 x 25

B - Innensechskantschraube M8 x 15 (von der Rückseite in den Gegenhalter - T30004- einschrauben)

C - Gegenhalter - T30004-

- Abtriebsflansch des Achsantriebs hinten abziehen.



Bei Schwergängigkeit Dreiarmabzieher z. B. -VAS 251 201- oder -Kukko 12-1- -A- verwenden.

