



Skoda Rapid NH
(2012-2020)



Instandhaltung genau genommen

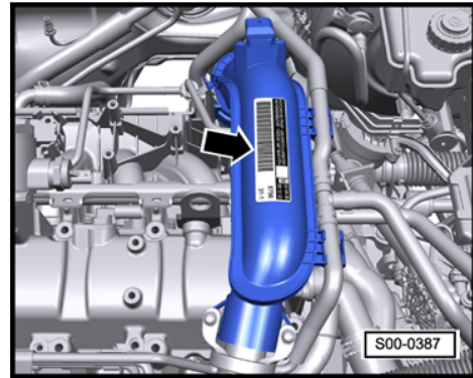


Inhaltsverzeichnis

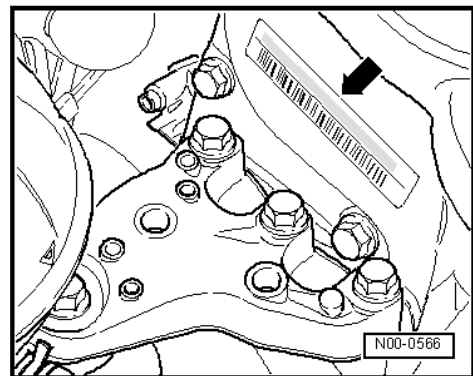
1	Allgemeines	1
1.1	Fahrzeug-Identifizierungsnummer	1
1.2	Typschild	3
1.3	Fahrzeugdatenträger	4
1.4	Lagerung von ŠKODA-Neufahrzeugen	4
1.5	Fahrzeugauslieferung vom Lager	4
1.6	Zusätzliche Kundeninformationen zur Inspektion und Wartung	5
1.7	Fahrzeugalter ermitteln	6
1.8	Bordbuch prüfen	6
2	Inspektionen	7
2.1	Vorverkaufsinspektion -PDI- (Export)	7
2.2	Vorverkaufsinspektion - Inland (Tschechische Republik)	9
2.3	Übergabe-Inspektion (Export)	13
2.4	Inspektion	17
2.5	Ölwechsel-Service	34
2.6	Länderzuordnung aufgrund Kraftstoffqualität, Staubanteil und Temperatur	36
2.7	Service-Intervalle	43
2.8	Servicetabellen mit Abweichungen für die einzelnen Märkte bis MJ 2016	49
3	Motoren	53
3.1	Motorenübersicht	53
3.2	Motorisierung	59
3.3	Sichtprüfung von Motor und Teilen im Motorraum auf Undichtigkeiten und Beschädigungen	62
3.4	Ölfilter ersetzen	63
3.5	Zahnriemen für Nockenwellenantrieb und Spannrolle ersetzen	68
3.6	Keilrippenriemen ersetzen	68
3.7	Zahnriemen für Kühlmittelpumpe ersetzen	68
3.8	Zahnriemen für Nockenwellenantrieb bzw. für Kühlmittelpumpenantrieb auf Verschleiß bzw. Zustand prüfen	68
3.9	Motorölstand prüfen	72
3.10	Motoröl ablassen und auffüllen	74
3.11	Kühlsystem: Prüfen	88
3.12	Keilrippenriemen: Zustand prüfen	93
3.13	Verlauf des Keilrippenriemens	95
3.14	Zündkerzen ersetzen	99
3.15	Luftfiltereinsatz ersetzen	109
3.16	Kraftstofffilter ersetzen (Dieselmotoren)	120
3.17	Kraftstofffilter ersetzen - Benzinmotoren	124
3.18	Partikelfilter prüfen	125
3.19	Mehrzweckadditiv für Benzinmotoren	126
3.20	Mehrzweckadditiv für Dieselmotoren	128
4	Getriebe	131
4.1	Achsantrieb und Gelenkschutzhüllen auf Undichtigkeiten und Beschädigungen prüfen	131
4.2	Automatisches 6-Gang-Getriebe 09G: ATF-Stand und -Qualität prüfen, ATF nachfüllen oder wechseln	131
5	Fahrwerk	137
5.1	Bremsbelagdicke vorn und hinten prüfen	137
5.2	Trommelbremse hinten reinigen (Geräusche, Bremsbelag kleben)	140
5.3	Bremsanlage auf Undichtigkeiten und Beschädigungen prüfen	141
5.4	Bremsflüssigkeit wechseln	141
5.5	Bremsflüssigkeitsstand: Prüfen	150
5.6	Vorder- und Hinterachse: Prüfen	151
5.7	Reifen: Prüfen	152
5.8	Radbefestigungsschrauben auf vorgeschriebenes Drehmoment anziehen	164



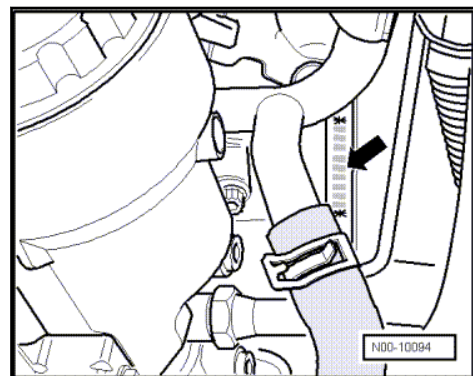
5.9	Transportsicherung: Blockierbauteile der Vorderachse abbauen	164
5.10	Pannenset: Prüfen	165
5.11	Reifenkontrollanzeige: Kalibrierung	166
6	Elektrik	168
6.1	Elektrische Verbraucher: Funktion prüfen	168
6.2	Außenlicht vorn und hinten: Prüfen	169
6.3	Innenleuchten: Prüfen	169
6.4	Batterie prüfen	169
6.5	Infotainment Radio/Navigation auf Funktion prüfen	169
6.6	Zeituhr einstellen	171
6.7	Diagnosegerät anschließen	173
6.8	Sprachvarianten der Fahreranweisungen anpassen	174
6.9	Climatronic: Temperatur auf 22 °C einstellen	176
6.10	Service-Intervall-Anzeige (SIA) zurücksetzen	176
6.11	Service-Intervalle umcodieren	188
6.12	Scheinwerfereinstellung prüfen	189
6.13	Funktion der Nebelscheinwerfer mit der „Corner“-Funktion (statisches Kurvenlicht) prüfen	193
6.14	Nebelscheinwerfereinstellung prüfen	193
6.15	Eigene Stromversorgung für Warnanlage ersetzen	194
6.16	Diagnoseschritt durchführen: Übergabe-Inspektion, Übergabeinspektion gesamt	194
6.17	Zeitverzögerte Verriegelung nach Schließen der Heckklappe - Aktivierung/Deaktivierung	195
6.18	OCU-Steuergerät (Steuergerät für Notrufmodul und Kommunikationseinheit J949) ersetzen	195
6.19	ERA Glonass: Notrufsystem auf Betriebsbereitschaft prüfen	195
6.20	ERA Glonass: Systemtest durchführen	197
6.21	Škoda Connect-Dienste	199
7	Karosserie	201
7.1	Airbag: Funktion prüfen	201
7.2	Beifahrerairbag: „ON/OFF“-Funktion prüfen und auf „ON“ schalten	202
7.3	Unterbodenschutz auf Beschädigungen prüfen	203
7.4	Karosserielack und Unterbodenschutz auf Beschädigungen prüfen (vor dem Verkauf)	204
7.5	Korrosion prüfen	204
7.6	Wasserkasten und Wasserablauföffnungen auf Verschmutzungen prüfen und ggf. reinigen	204
7.7	Scheibenwisch- und -waschanlage: Prüfen	205
7.8	Türschlösser, Sicherungsknöpfe, Kindersicherung: Funktion prüfen	210
7.9	Staub- und Geruchfilter ersetzen	211
7.10	Fahrzeugdatenträger aufkleben	212
7.11	Aufkleber Škoda Assistance aufkleben	212
7.12	Originalanhängevorrichtung prüfen	213
7.13	Frontklappenschloss: Fetten	214
7.14	Spiegelanhänger „ŠKODA CONNECT“ befestigen	214
8	Abgasuntersuchung	216
8.1	Abgasuntersuchung bei Fahrzeugen mit Benzinmotoren	216
8.2	Abgasuntersuchung bei Fahrzeugen mit Dieselmotoren	219
9	Verschiedenes	224
9.1	Anschleppen/Abschleppen	224
9.2	Probefahrt	226
9.3	Fahrzeug anheben	227
10	PTI - Periodisch technische Inspektion	229
10.1	PTI - Periodisch technische Inspektion	229
10.2	Allgemeine Beschreibung der elektronischen Feststellbremse	240
10.3	Elektronische Fahrzeugschnittstelle	241
10.4	Lenkanlage prüfen	241



Motor mit Kennbuchstaben CFNA



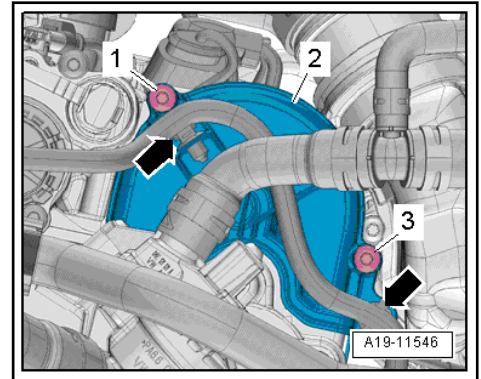
Motor mit Kennbuchstaben CLNA



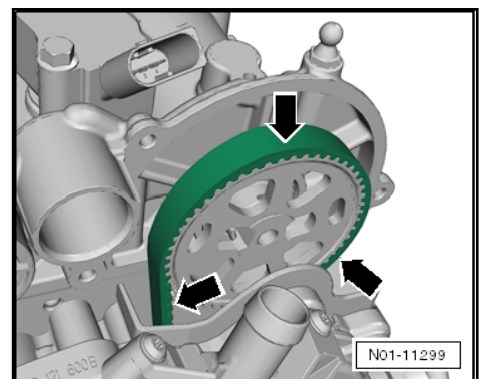
Motor mit Kennbuchstaben CJZC, CJZD, CZCA, CWVA, CWVB, CHZB, CHZC. Die Motorkennbuchstaben sind auf dem Kurbelgehäuse neben dem Getriebe aufgeführt -Pfeil-.

i Hinweis

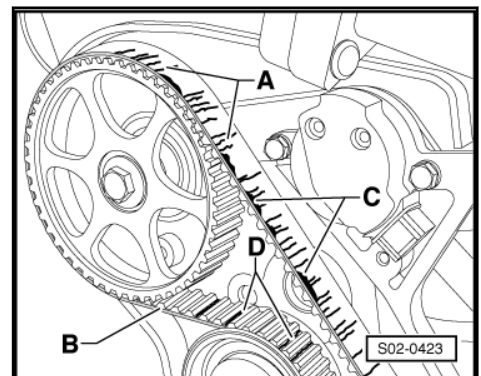
- ◆ Bei Beschädigung eines oder beider O-Ringe den Schlauch für Kurbelgehäuseentlüftung ersetzen.
- ◆ Neue O-Ringe beim Einbau mit Motoröl benetzen!
- Elektrischen Leitungsstrang ausclipsen -Pfeile-.



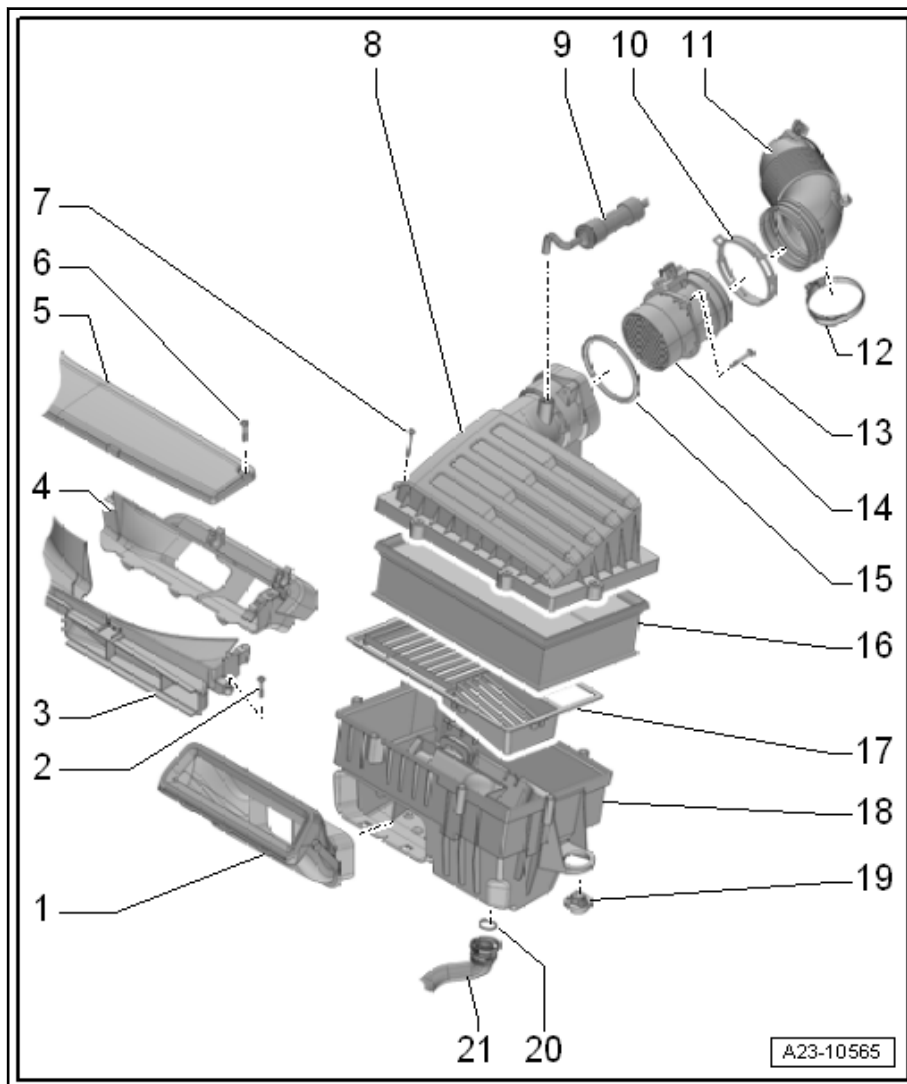
- Schrauben -1, 3- herausdrehen, Zahnriemenschutz -2- für Zahnriemen für Kühlmittelpumpe abnehmen.
- Kurbelwelle an der Befestigungsschraube der Riemenscheibe Kurbelwelle in Motordrehrichtung drehen und den gesamten Zahnriemen auf Zustand -Pfeile- prüfen.



Zahnriemen prüfen auf:



- ◆ Risse bzw. Schlitze -A-, Querschnittbrüche
- ◆ Seitenanläufe -B-
- ◆ Ausfransen, bzw. Ausbrüche -C-



- Luftfiltereinsatz -16- in das Luftfilterunterteil -18- mittig einsetzen.
- Luftfilteroberteil -8- am Luftfilterunterteil -18- sorgfältig und ohne größeren Kraftaufwand ansetzen.
- Luftfilterunterteil und Luftfilteroberteil mit Befestigungsschrauben -7- verschrauben und mit Anzugsdrehmoment anziehen.

i Hinweis

Die übrigen Positionen nicht beachten!

Anzugsdrehmoment	Nm
Befestigungsschrauben	1,5

3.15.6 Luftfiltereinsatz ersetzen, 1,4 | TDI CR Dieselmotoren

Ausbauen

- Motorabdeckung ausbauen.